

**水系**

流域面積	9.7 ha
流域周囲長	1.3 km
流域主方位	W ( 253 °)
主流長	0.1 km
主流勾配	379.9 ‰
流域平均幅	0.8 km
流域集中度	0.851
谷密度	1.30 km/km2

**地形**

最高標高	333.0 m
最低標高	155.0 m
平均標高	270.7 m
起伏量	178.0 m
流域平均傾斜	25.6 °
平坦地の割合	5.1 %
急傾斜地の割合	39.5 %
窪地の割合	0.0 %

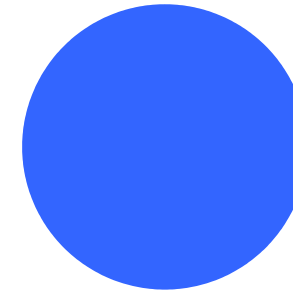
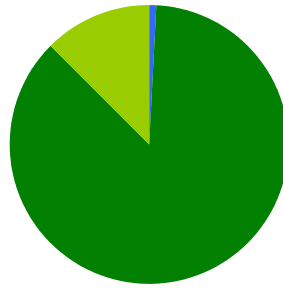
**水と日照**

湿潤指標 (TWI)	5.1
湿潤地の割合	14.4 %
年間降水量	0.0 mm
平均気温	0.0
日照時間	0.0 時間/年
日射量	0.0 MJ/m2

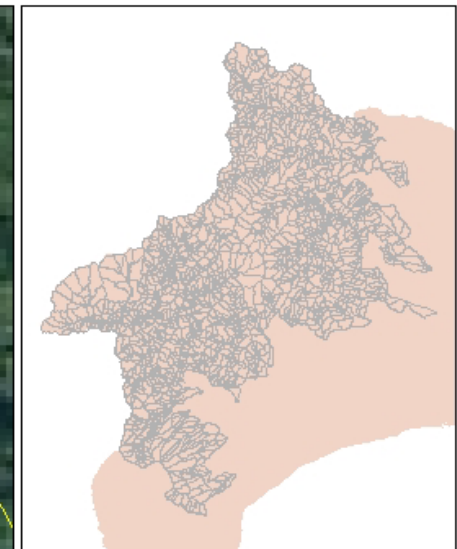
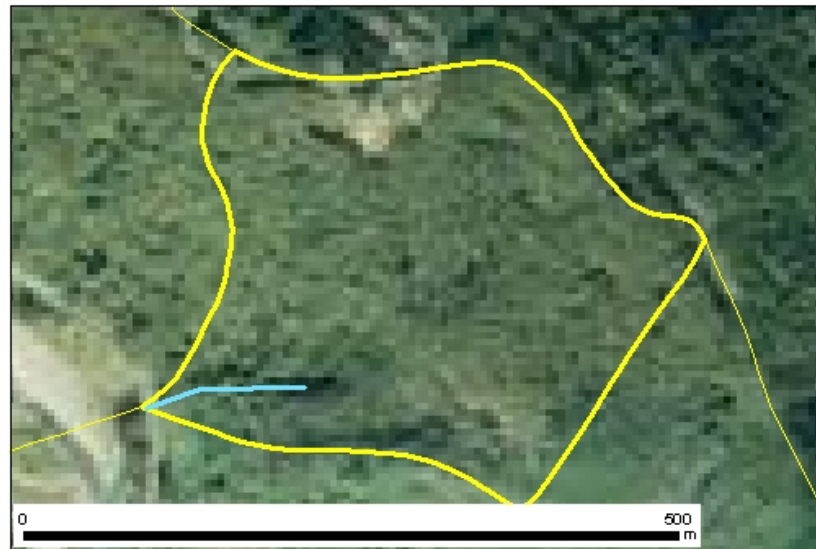
**構造物**

ダム	9 ヶ所
道路延長	0.2 km
道路密度	2.2 km/km2

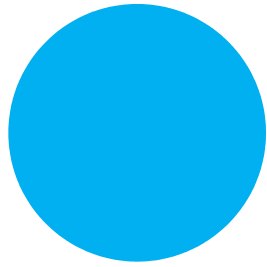
**植生**



**位置図**



## 森林所有者



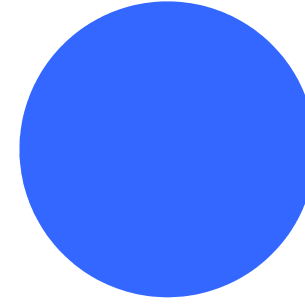
- 県有林等
- 市町村林
- 財産区林
- 私有林
- 国有林、官行造林
- 不明

県有林等	0.0 %
市町村林	0.0 %
財産区林	0.0 %
私有林	100.0 %
国有林、官行造林	0.0 %
不明	0.0 %

## 土壌

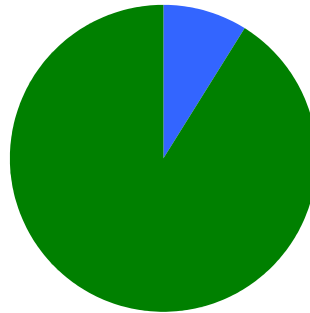


黒ボク土 100.0 %

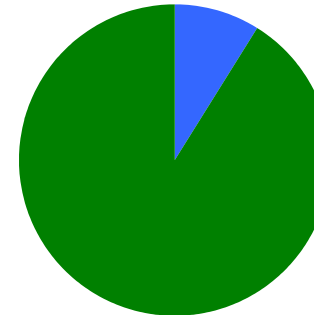


黒ボク土壌 100.0 %

## 地質



火山性堆積物 8.8 %  
固結堆積物 91.2 %



凝灰角礫岩 8.8 %  
礫岩 91.2 %