

水系

流域面積	67.4 ha
流域周囲長	4.1 km
流域主方位	E (96 °)
主流長	1.7 km
主流勾配	264.7 ‰
流域平均幅	0.4 km
流域集中度	0.706
谷密度	3.20 km/km2

地形

最高標高	1105.6 m
最低標高	499.5 m
平均標高	782.8 m
起伏量	606.1 m
流域平均傾斜	34.0 °
平坦地の割合	1.1 %
急傾斜地の割合	70.8 %
窪地の割合	0.0 %

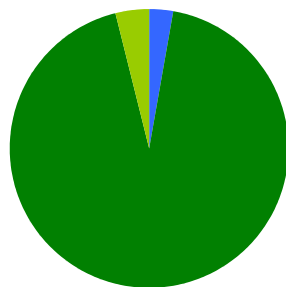
水と日照

湿潤指標 (TWI)	4.9
湿潤地の割合	6.1 %
年間降水量	0.0 mm
平均気温	0.0
日照時間	0.0 時間/年
日射量	0.0 MJ/m2

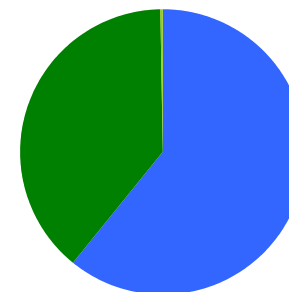
構造物

ダム	0 ヶ所
道路延長	0.8 km
道路密度	1.1 km/km2

植生

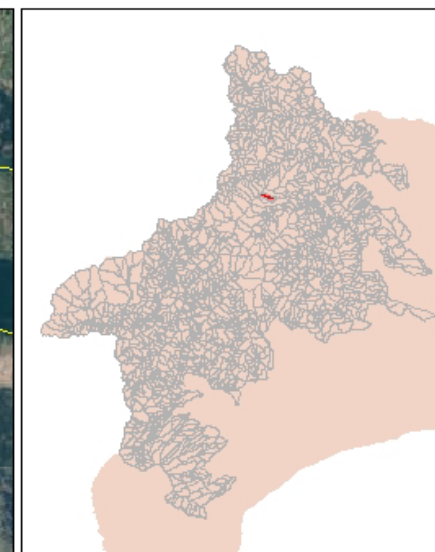
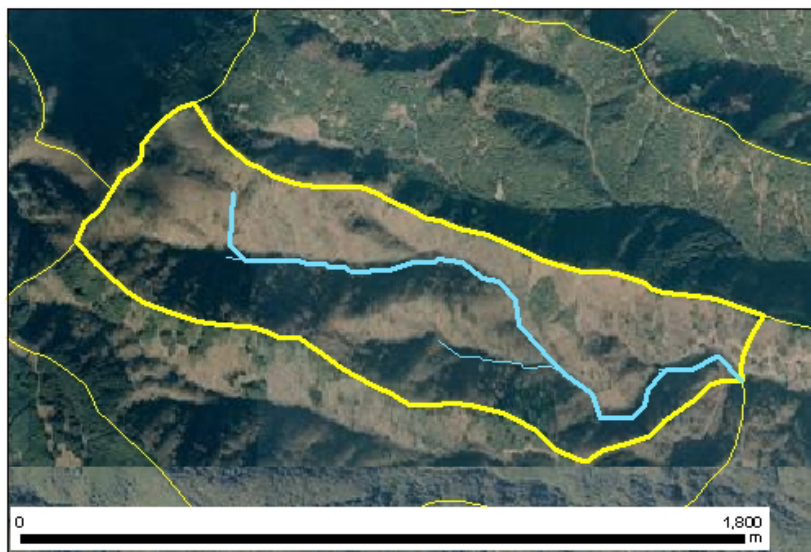


針葉樹林	2.9 %
広葉樹林等	93.1 %
草地等	4.0 %
裸地等	0.0 %
その他	0.0 %

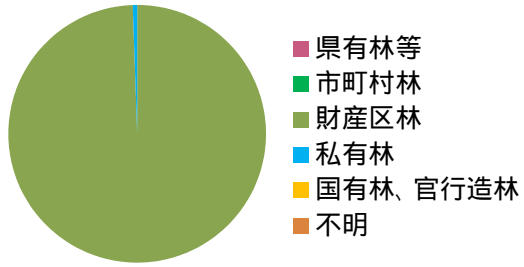


ブナクラス域代償植生	60.9 %
ヤブツバキクラス域代償植生	38.7 %
植林地	0.4 %

位置図

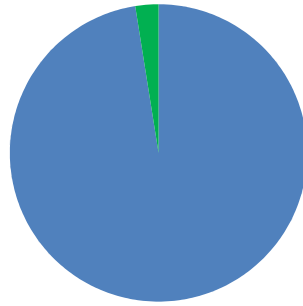


森林所有者

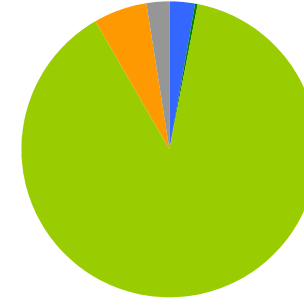


県有林等	0.0 %
市町村林	0.0 %
財産区林	99.5 %
私有林	0.5 %
国有林、官行造林	0.0 %
不明	0.0 %

土壌

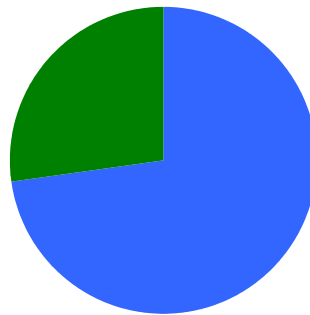


褐色森林土	97.6 %
黒ボク土	2.4 %

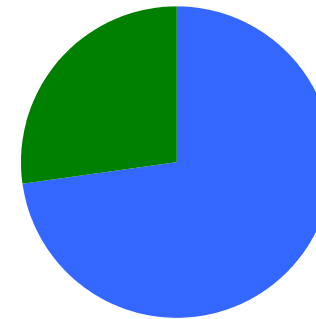


乾性褐色森林土壌	2.7 %
湿性褐色森林土壌	0.2 %
褐色森林土壌B (適潤型)	88.7 %
褐色森林土壌B (やや乾燥型)	6.0 %
黒ボク土壌	2.4 %

地質



火山性堆積物	72.9 %
固結堆積物	27.1 %



火山角礫岩	72.9 %
緑色凝灰岩	27.1 %