

**水系**

流域面積	29.5 ha
流域周囲長	3.3 km
流域主方位	E ( 105 °)
主流長	1.5 km
主流勾配	28.0 ‰
流域平均幅	0.2 km
流域集中度	0.636
谷密度	7.00 km/km2

**地形**

最高標高	383.2 m
最低標高	131.4 m
平均標高	196.2 m
起伏量	251.8 m
流域平均傾斜	22.6 °
平坦地の割合	28.1 %
急傾斜地の割合	32.8 %
窪地の割合	1.7 %

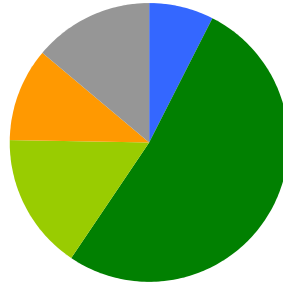
**水と日照**

湿潤指標 (TWI)	5.1
湿潤地の割合	42.9 %
年間降水量	0.0 mm
平均気温	0.0
日照時間	0.0 時間/年
日射量	0.0 MJ/m2

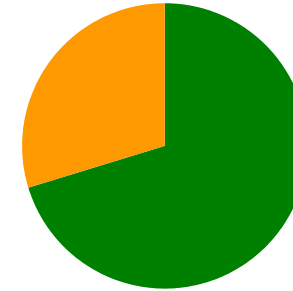
**構造物**

ダム	0 ヶ所
道路延長	2.3 km
道路密度	7.8 km/km2

**植生**

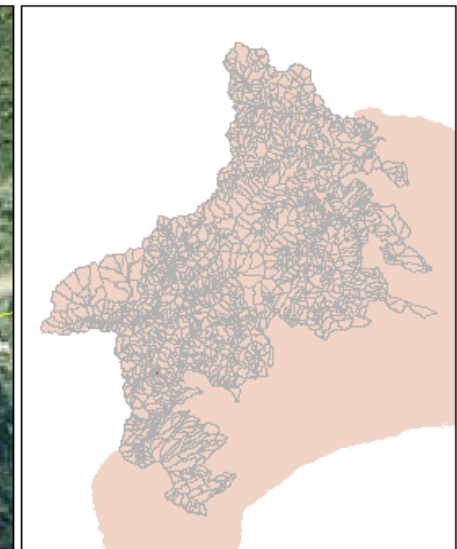
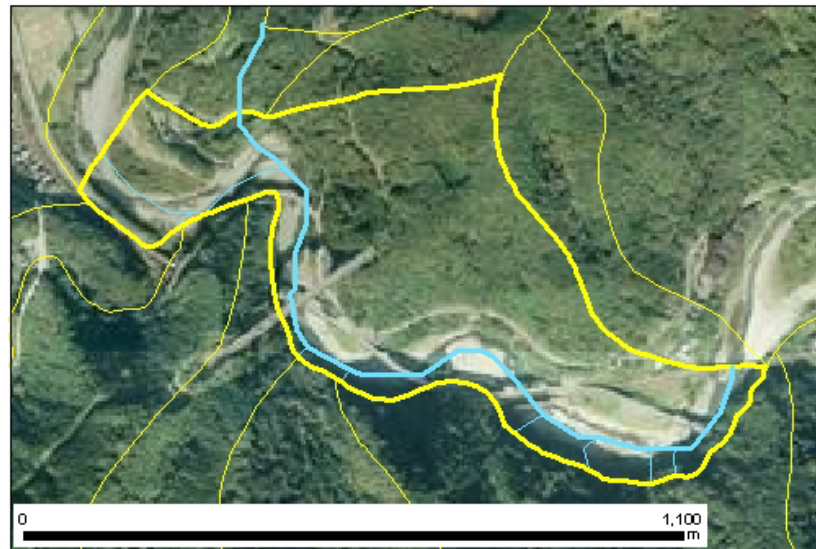


針葉樹林	7.5 %
広葉樹林等	52.0 %
草地等	15.9 %
裸地等	10.6 %
その他	14.0 %

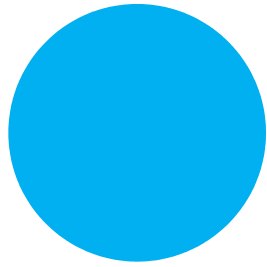


ブナクラス域代償植生	0.0 %
ヤブツバキクラス域代償植生	70.2 %
植林地	0.0 %
人工地植生	29.8 %

**位置図**



## 森林所有者



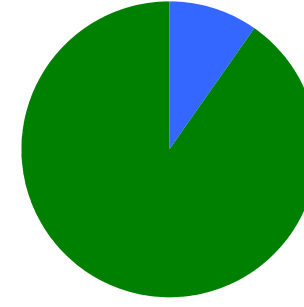
- 県有林等
- 市町村林
- 財産区林
- 私有林
- 国有林、官行造林
- 不明

県有林等	0.0 %
市町村林	0.0 %
財産区林	0.0 %
私有林	100.0 %
国有林、官行造林	0.0 %
不明	0.0 %

## 土壌

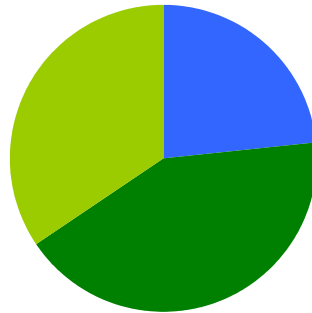


黒ボク土 100.0 %

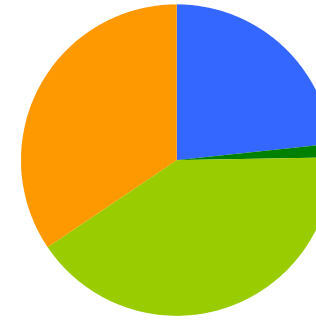


粗粒淡色黒ボク土 9.8 %  
黒ボク土 90.2 %

## 地質



火山性堆積物 23.4 %  
固結堆積物 42.1 %  
未固結の堆積物 34.6 %



凝灰角礫岩 23.4 %  
泥岩 1.4 %  
礫岩 40.6 %  
礫 34.6 %