

### 水系

流域面積	64.3 ha
流域周囲長	3.5 km
流域主方位	W ( 290 °)
主流長	0.9 km
主流勾配	222.4 ‰
流域平均幅	0.7 km
流域集中度	0.812
谷密度	2.10 km/km2

### 地形

最高標高	1172.1 m
最低標高	688.8 m
平均標高	949.2 m
起伏量	483.3 m
流域平均傾斜	35.4 °
平坦地の割合	1.4 %
急傾斜地の割合	73.9 %
窪地の割合	0.0 %

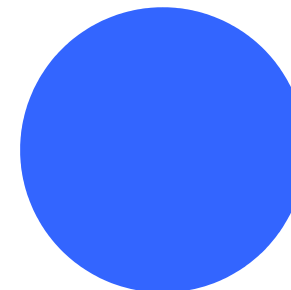
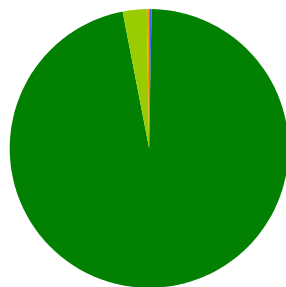
### 水と日照

湿潤指標 (TWI)	4.9
湿潤地の割合	2.3 %
年間降水量	0.0 mm
平均気温	0.0
日照時間	0.0 時間/年
日射量	0.0 MJ/m2

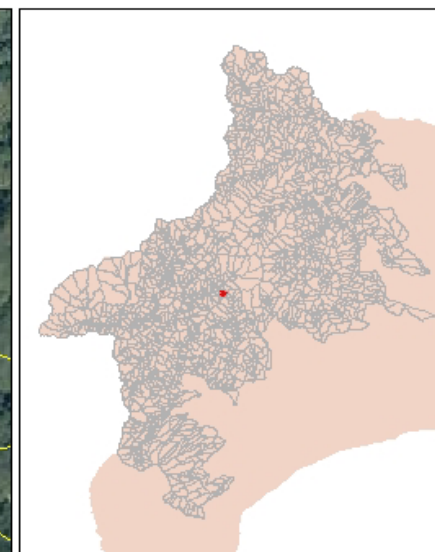
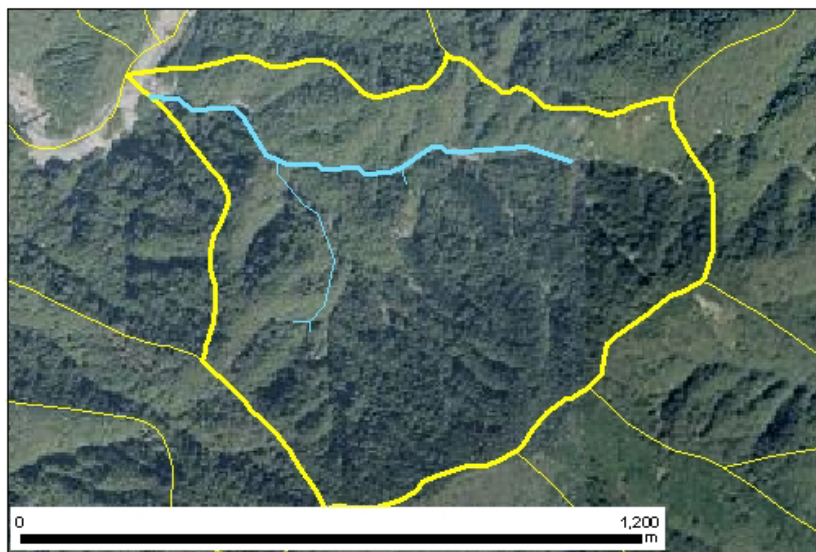
### 構造物

ダム	17 ヶ所
道路延長	2.0 km
道路密度	3.2 km/km2

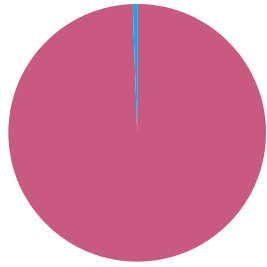
### 植生



### 位置図



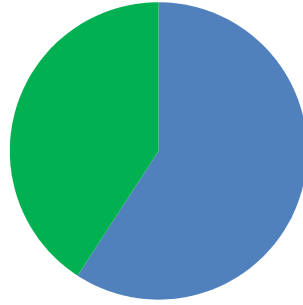
## 森林所有者



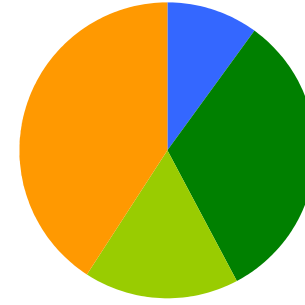
- 県有林等
- 市町村林
- 財産区林
- 私有林
- 国有林、官行造林
- 不明

県有林等	99.4 %
市町村林	0.0 %
財産区林	0.0 %
私有林	0.6 %
国有林、官行造林	0.0 %
不明	0.0 %

## 土壌

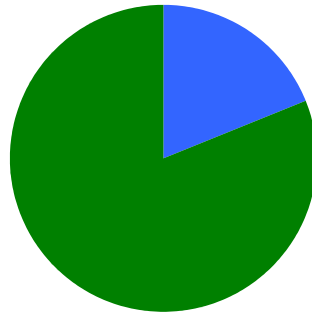


褐色森林土 59.1 %  
黒ボク土 40.9 %

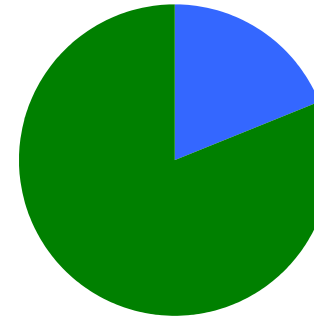


乾性褐色森林土 10.1 %  
褐色森林土B (適潤型) 32.2 %  
褐色森林土B (やや乾燥型) 16.8 %  
黒ボク土 40.9 %

## 地質



深成岩 18.8 %  
変成岩 81.2 %



石英閃緑岩 18.8 %  
ホルンフェルス 81.2 %