

水系

流域面積	35.5 ha
流域周囲長	3.6 km
流域主方位	W (262 °)
主流長	0.2 km
主流勾配	470.5 ‰
流域平均幅	1.4 km
流域集中度	0.575
谷密度	1.60 km/km2

地形

最高標高	1014.6 m
最低標高	610.3 m
平均標高	756.5 m
起伏量	404.2 m
流域平均傾斜	34.6 °
平坦地の割合	2.7 %
急傾斜地の割合	66.7 %
窪地の割合	0.2 %

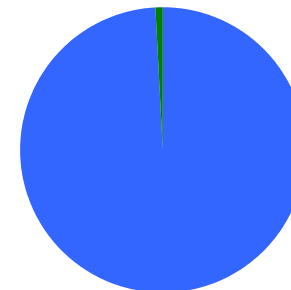
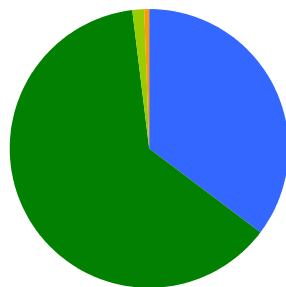
水と日照

湿潤指標 (TWI)	4.7
湿潤地の割合	3.5 %
年間降水量	0.0 mm
平均気温	0.0
日照時間	0.0 時間/年
日射量	0.0 MJ/m2

構造物

ダム	12 ヶ所
道路延長	1.7 km
道路密度	4.8 km/km2

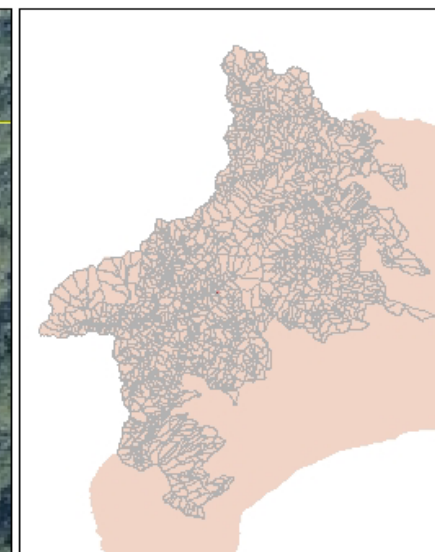
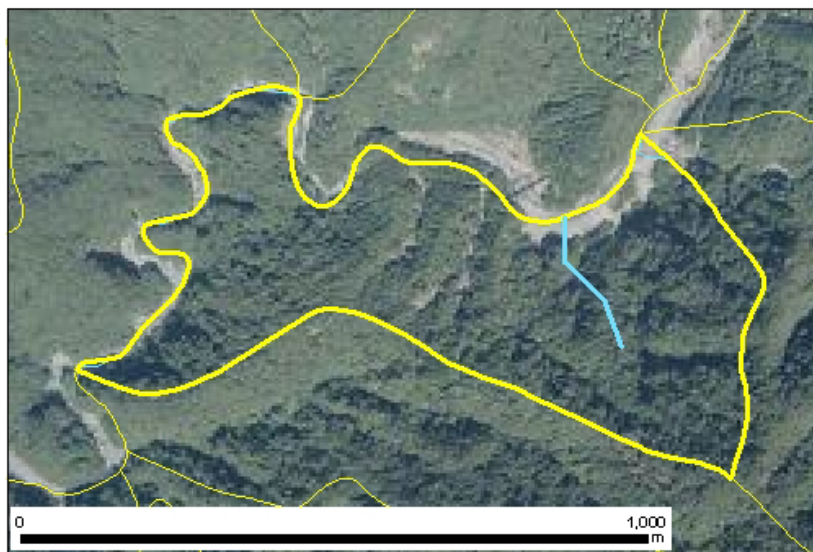
植生



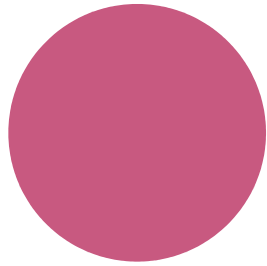
針葉樹林	35.2 %
広葉樹林等	63.0 %
草地等	1.3 %
裸地等	0.6 %
その他	0.0 %

ブナクラス域代償植生	99.1 %
ヤブツバキクラス域代償植生	0.8 %
人工地植生	0.0 %

位置図



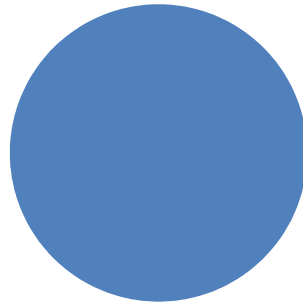
森林所有者



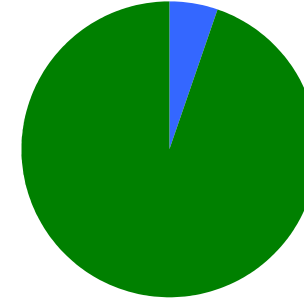
- 県有林等
- 市町村林
- 財産区林
- 私有林
- 国有林、官行造林
- 不明

県有林等	100.0 %
市町村林	0.0 %
財産区林	0.0 %
私有林	0.0 %
国有林、官行造林	0.0 %
不明	0.0 %

土壌

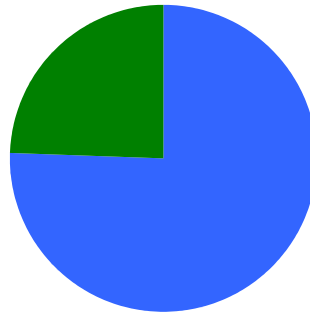


褐色森林土 100.0 %

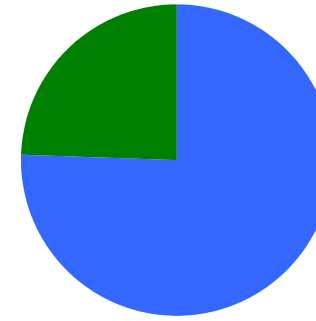


乾性褐色森林土壌 5.3 %
褐色森林土壌B (適潤型) 94.7 %

地質



深成岩 75.6 %
変成岩 24.4 %



石英閃緑岩 75.6 %
ホルンフェルス 24.4 %