

長坂沢 (細地区名: 流域コード 4-02-01-03-04 山北町)

平成23年8月作成
神奈川県自然環境保全センター

水系

流域面積	27.5 ha
流域周囲長	2.3 km
流域主方位	N (341 °)
主流長	0.4 km
主流勾配	332.1 ‰
流域平均幅	0.7 km
流域集中度	0.795
谷密度	1.50 km/km2

地形

最高標高	592.9 m
最低標高	145.9 m
平均標高	375.1 m
起伏量	447.0 m
流域平均傾斜	32.0 °
平坦地の割合	0.4 %
急傾斜地の割合	60.4 %
窪地の割合	0.0 %

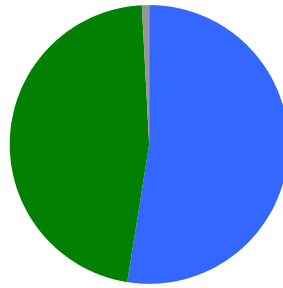
水と日照

湿潤指標 (TWI)	4.9
湿潤地の割合	8.9 %
年間降水量	0.0 mm
平均気温	0.0
日照時間	0.0 時間/年
日射量	0.0 MJ/m2

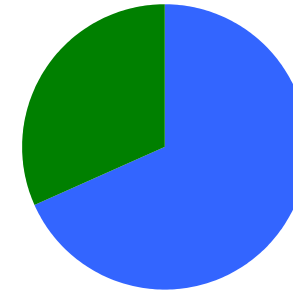
構造物

ダム	0 ヶ所
道路延長	0.9 km
道路密度	3.4 km/km2

植生

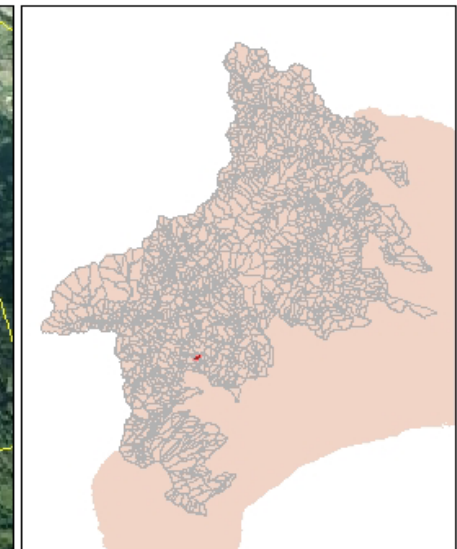
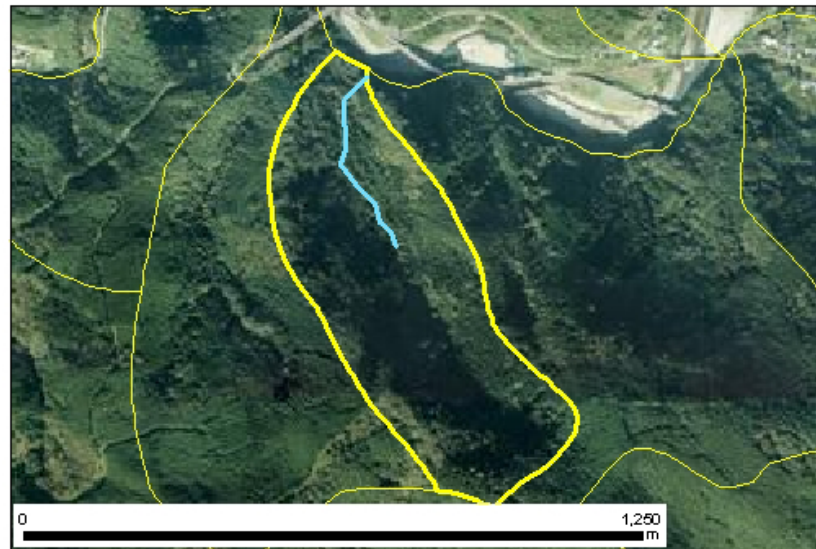


針葉樹林	52.5 %
広葉樹林等	46.7 %
草地等	0.0 %
裸地等	0.0 %
その他	0.8 %

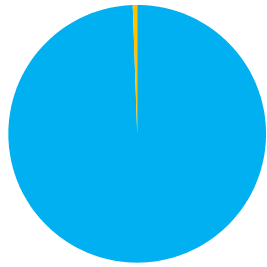


ヤブツバキクラス域代償植生	68.2 %
植林地	31.8 %

位置図



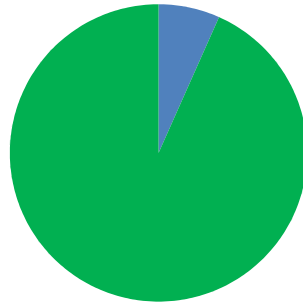
森林所有者



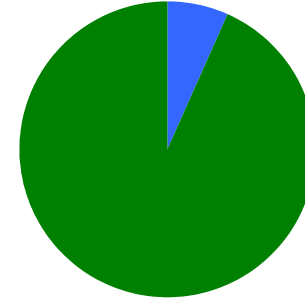
- 県有林等
- 市町村林
- 財産区林
- 私有林
- 国有林、官行造林
- 不明

県有林等	0.0 %
市町村林	0.0 %
財産区林	0.0 %
私有林	99.5 %
国有林、官行造林	0.5 %
不明	0.0 %

土壌

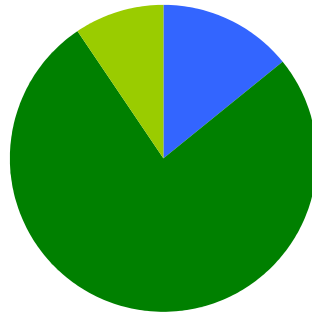


褐色森林土 6.6 %
黒ボク土 93.4 %

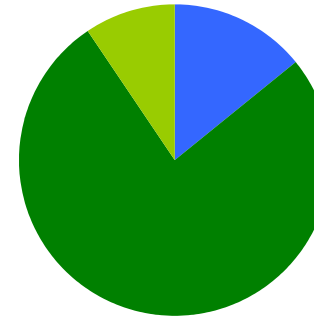


褐色森林土壌B (適潤型) 6.6 %
黒ボク土壌 93.4 %

地質



火山性堆積物 14.0 %
固結堆積物 76.5 %
未固結の堆積物 9.4 %



凝灰角礫岩 14.0 %
礫岩 76.5 %
礫 9.4 %