

水系

流域面積	58.6 ha
流域周囲長	3.9 km
流域主方位	S (181 °)
主流長	1.3 km
主流勾配	65.7 ‰
流域平均幅	0.4 km
流域集中度	0.686
谷密度	2.80 km/km2

地形

最高標高	641.0 m
最低標高	205.9 m
平均標高	319.8 m
起伏量	435.1 m
流域平均傾斜	29.1 °
平坦地の割合	3.7 %
急傾斜地の割合	49.8 %
窪地の割合	0.5 %

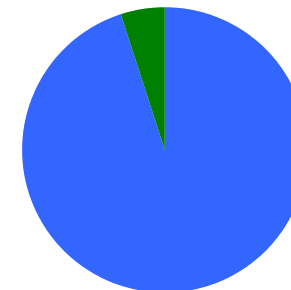
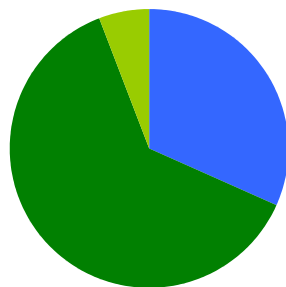
水と日照

湿潤指標 (TWI)	5.1
湿潤地の割合	8.1 %
年間降水量	0.0 mm
平均気温	0.0
日照時間	0.0 時間/年
日射量	0.0 MJ/m2

構造物

ダム	25 ヶ所
道路延長	3.6 km
道路密度	6.1 km/km2

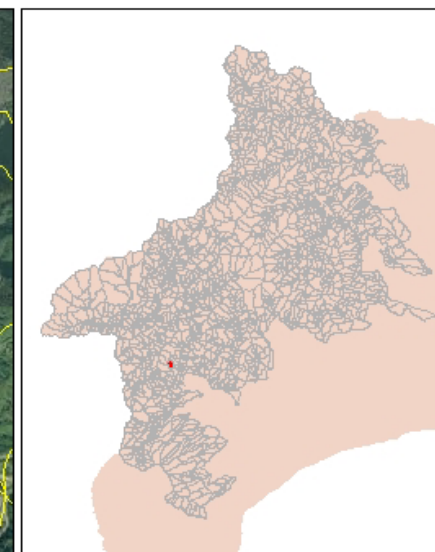
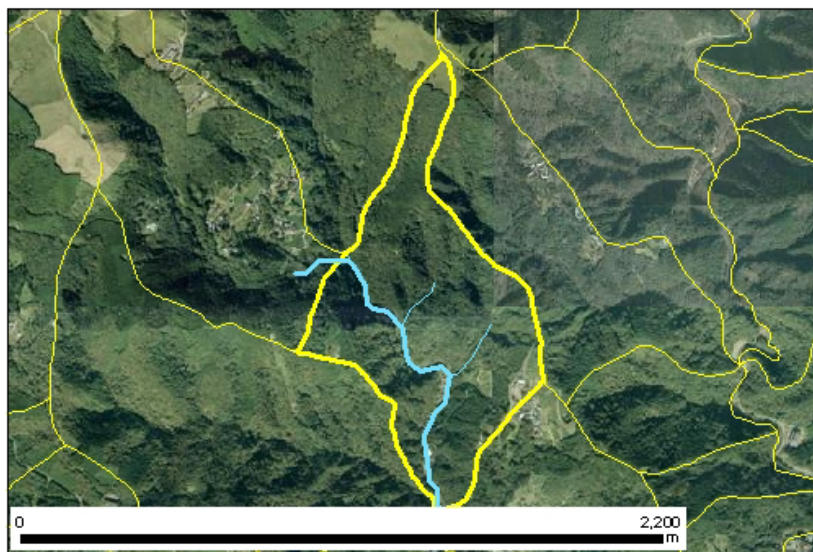
植生



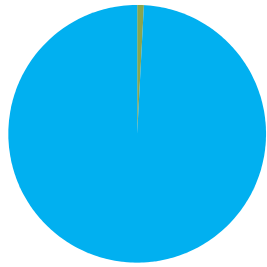
針葉樹林 31.7 %
広葉樹林等 62.6 %
草地等 5.7 %
裸地等 0.0 %
その他 0.0 %

ヤブツバキクラス域代償植生 95.0 %
草地帯植生 5.0 %

位置図



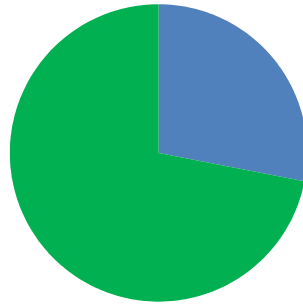
森林所有者



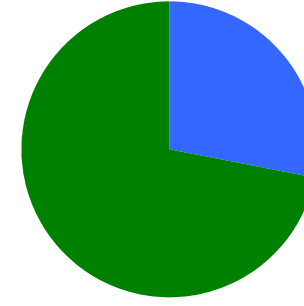
- 県有林等
- 市町村林
- 財産区林
- 私有林
- 国有林、官行造林
- 不明

県有林等	0.0 %
市町村林	0.0 %
財産区林	0.9 %
私有林	99.1 %
国有林、官行造林	0.0 %
不明	0.0 %

土壌

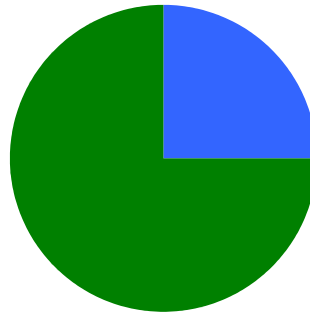


褐色森林土 28.1 %
黒ボク土 71.9 %

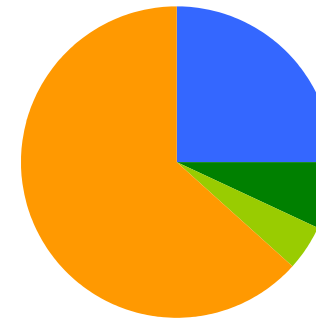


褐色森林土壌B (適潤型) 28.1 %
黒ボク土壌 71.9 %

地質



火山性堆積物 24.9 %
固結堆積物 75.1 %



凝灰角礫岩 24.9 %
泥岩 7.0 %
緑色凝灰岩 4.9 %
礫岩 63.2 %