

**水系**

流域面積	276.5 ha
流域周囲長	7.4 km
流域主方位	W ( 268 °)
主流長	2.1 km
主流勾配	232.9 ‰
流域平均幅	1.3 km
流域集中度	0.793
谷密度	2.80 km/km2

**地形**

最高標高	1490.4 m
最低標高	793.7 m
平均標高	1077.9 m
起伏量	696.8 m
流域平均傾斜	32.1 °
平坦地の割合	3.1 %
急傾斜地の割合	62.2 %
窪地の割合	0.0 %

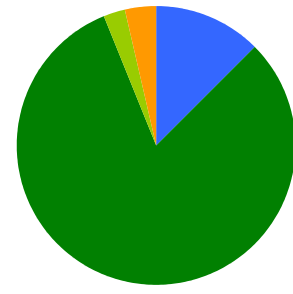
**水と日照**

湿潤指標(TWI)	5.0
湿潤地の割合	7.4 %
年間降水量	0.0 mm
平均気温	0.0
日照時間	0.0 時間/年
日射量	0.0 MJ/m2

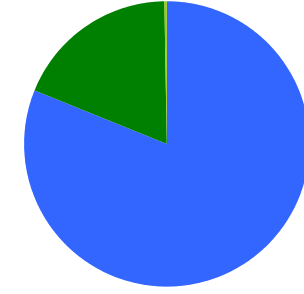
**構造物**

ダム	35 ヶ所
道路延長	4.9 km
道路密度	1.8 km/km2

**植生**

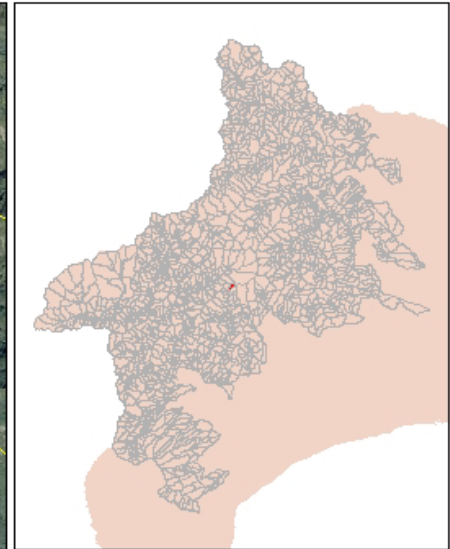
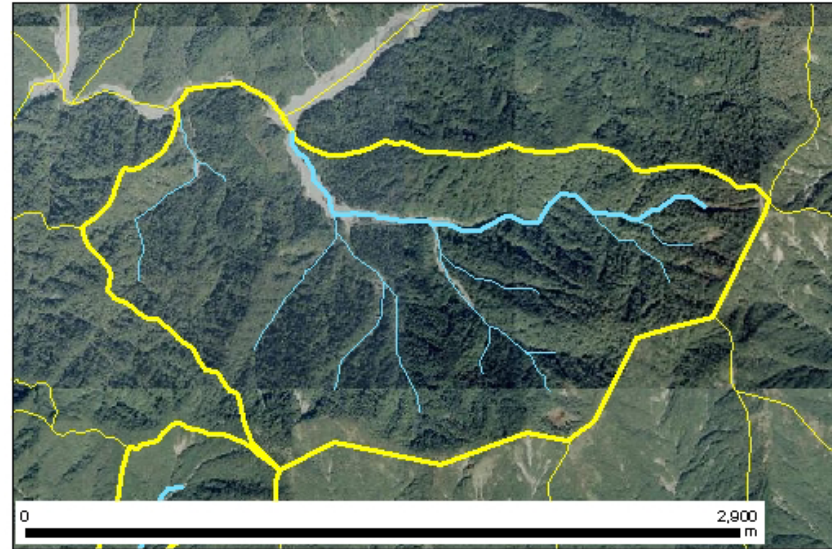


針葉樹林	12.4 %
広葉樹林等	81.6 %
草地等	2.4 %
裸地等	3.6 %
その他	0.0 %

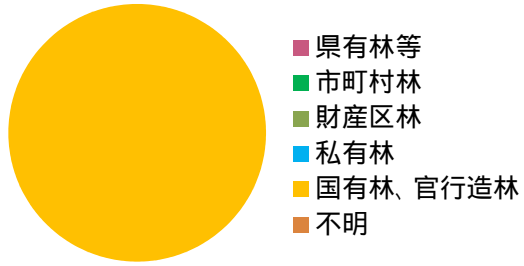


ブナクラス域自然植生	81.0 %
ブナクラス域代償植生	18.6 %
人工地植生	0.4 %

**位置図**

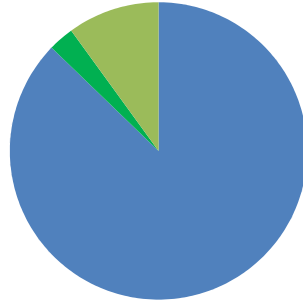


## 森林所有者

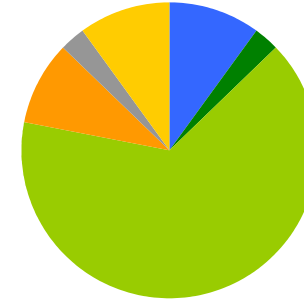


県有林等	0.0 %
市町村林	0.0 %
財産区林	0.0 %
私有林	0.0 %
国有林、官行造林	100.0 %
不明	0.0 %

## 土壌

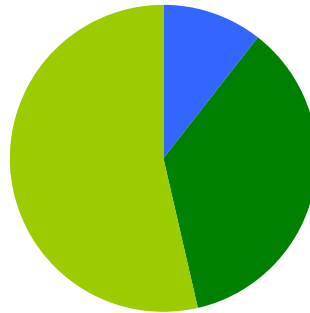


褐色森林土	87.3 %
褐色低地土	2.8 %
黒ボク土	9.9 %

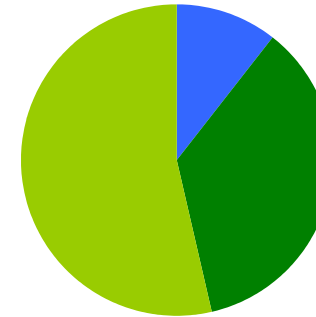


乾性褐色森林土壌	10.1 %
湿性褐色森林土壌	2.7 %
褐色森林土壌B (適潤型)	65.1 %
褐色森林土壌B (やや乾燥型)	9.3 %
褐色低地土壌	2.8 %
黒ボク土壌	9.9 %

## 地質



火山性堆積物	10.5 %
固結堆積物	36.0 %
変成岩	53.5 %



火山角礫岩	10.5 %
緑色凝灰岩	36.0 %
ホルンフェルス	53.5 %