

水系

流域面積	30.5 ha
流域周囲長	2.7 km
流域主方位	SE (140 °)
主流長	0.6 km
主流勾配	202.3 ‰
流域平均幅	0.5 km
流域集中度	0.729
谷密度	2.50 km/km ²

地形

最高標高	1557.9 m
最低標高	1166.3 m
平均標高	1315.4 m
起伏量	391.6 m
流域平均傾斜	31.2 °
平坦地の割合	2.1 %
急傾斜地の割合	60.5 %
窪地の割合	0.2 %

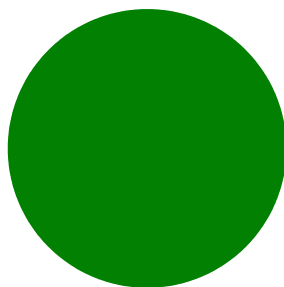
水と日照

湿潤指標 (TWI)	5.1
湿潤地の割合	1.9 %
年間降水量	0.0 mm
平均気温	0.0
日照時間	0.0 時間/年
日射量	0.0 MJ/m ²

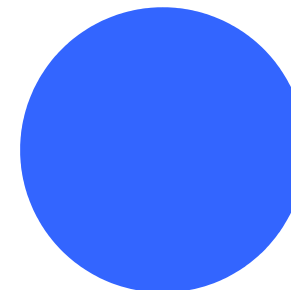
構造物

ダム	0 ヶ所
道路延長	0.7 km
道路密度	2.4 km/km ²

植生

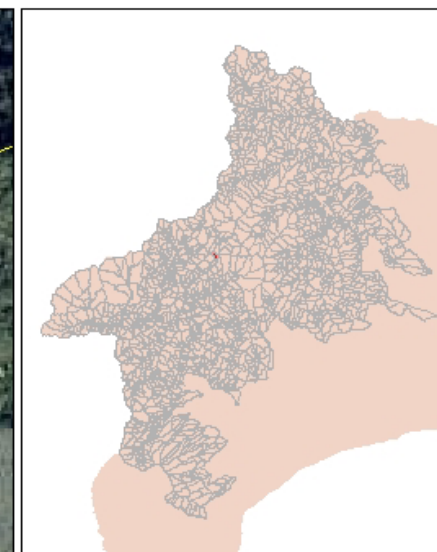
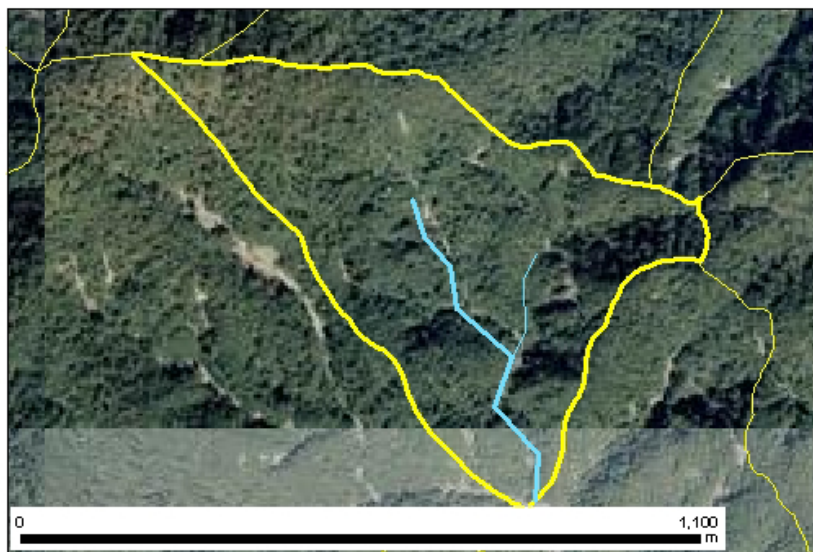


針葉樹林	0.0 %
広葉樹林等	100.0 %
草地等	0.0 %
裸地等	0.0 %
その他	0.0 %

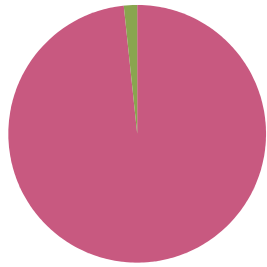


ブナクラス域自然植生	100.0 %
------------	---------

位置図



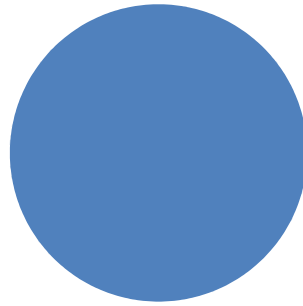
森林所有者



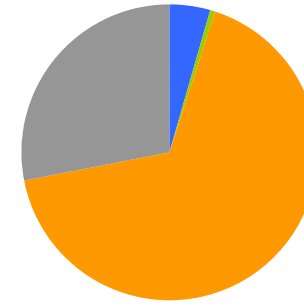
- 県有林等
- 市町村林
- 財産区林
- 私有林
- 国有林、官行造林
- 不明

県有林等	98.2 %
市町村林	0.0 %
財産区林	1.8 %
私有林	0.0 %
国有林、官行造林	0.0 %
不明	0.0 %

土壌

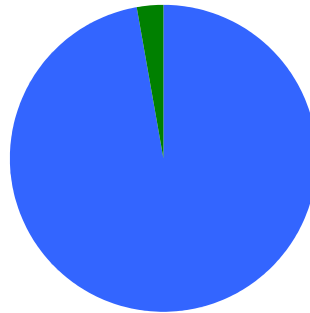


褐色森林土 100.0 %

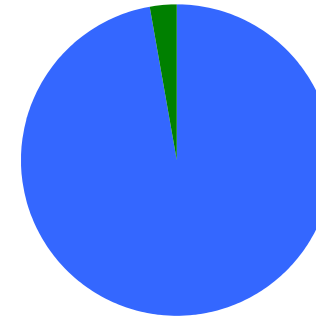


乾性褐色森林土壌	4.3 %
湿性褐色森林土壌	0.1 %
褐色森林土壌 (暗褐色系)	0.5 %
褐色森林土壌B (適潤型)	67.1 %
褐色森林土壌B (やや乾燥型)	27.9 %

地質



深成岩 97.2 %
変成岩 2.8 %



石英閃緑岩 97.2 %
ホルンフェルス 2.8 %