

### 水系

流域面積	78.0 ha
流域周囲長	4.5 km
流域主方位	NE ( 25 °)
主流長	0.6 km
主流勾配	167.7 ‰
流域平均幅	1.4 km
流域集中度	0.705
谷密度	2.80 km/km2

### 地形

最高標高	581.0 m
最低標高	309.5 m
平均標高	420.0 m
起伏量	271.5 m
流域平均傾斜	15.0 °
平坦地の割合	42.0 %
急傾斜地の割合	8.4 %
窪地の割合	0.1 %

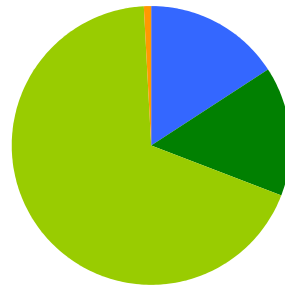
### 水と日照

湿潤指標 (TWI)	6.4
湿潤地の割合	65.6 %
年間降水量	0.0 mm
平均気温	0.0
日照時間	0.0 時間/年
日射量	0.0 MJ/m2

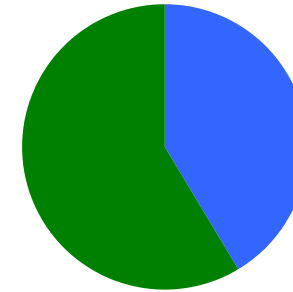
### 構造物

ダム	0 ヶ所
道路延長	4.9 km
道路密度	6.2 km/km2

### 植生

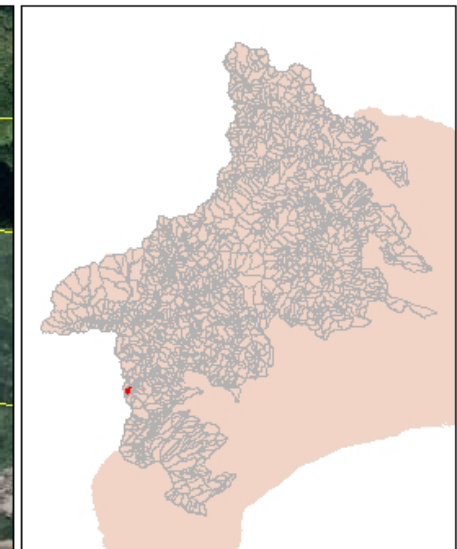
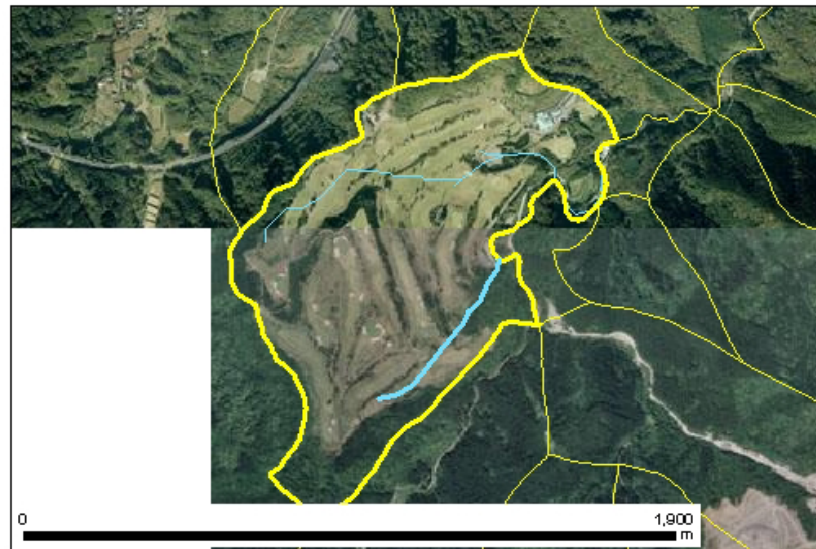


針葉樹林	15.8 %
広葉樹林等	15.1 %
草地等	68.4 %
裸地等	0.8 %
その他	0.0 %

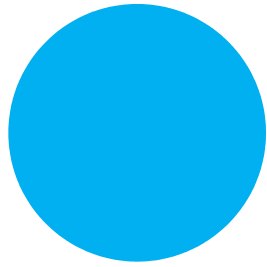


ヤブツバキクラス域代償植生	41.5 %
草地帯植生	58.5 %
植林地	0.0 %

### 位置図



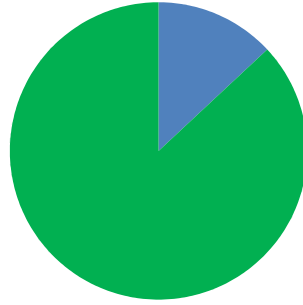
## 森林所有者



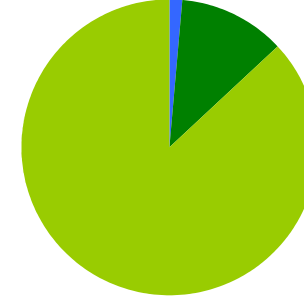
- 県有林等
- 市町村林
- 財産区林
- 私有林
- 国有林、官行造林
- 不明

県有林等	0.0 %
市町村林	0.0 %
財産区林	0.0 %
私有林	100.0 %
国有林、官行造林	0.0 %
不明	0.0 %

## 土壌

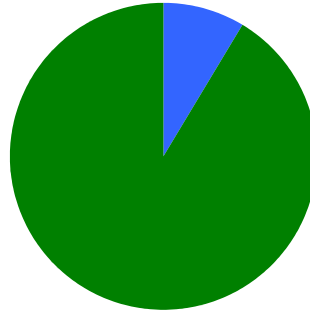


褐色森林土 13.0 %  
黒ボク土 87.0 %

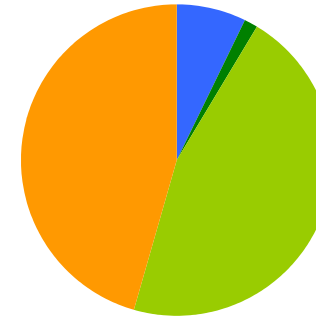


褐色森林土 1.4 %  
褐色森林土B (適潤型) 11.7 %  
黒ボク土 87.0 %

## 地質



火山性堆積物 8.6 %  
固結堆積物 91.4 %



凝灰角礫岩 7.2 %  
安山岩質岩石 1.4 %  
泥岩 46.0 %  
礫岩 45.5 %