

### 水系

流域面積	9.9 ha
流域周囲長	1.6 km
流域主方位	SE ( 122 °)
主流長	0.2 km
主流勾配	229.9 ‰
流域平均幅	0.6 km
流域集中度	0.717
谷密度	2.30 km/km2

### 地形

最高標高	489.8 m
最低標高	298.7 m
平均標高	392.0 m
起伏量	191.1 m
流域平均傾斜	30.1 °
平坦地の割合	3.6 %
急傾斜地の割合	58.5 %
窪地の割合	0.0 %

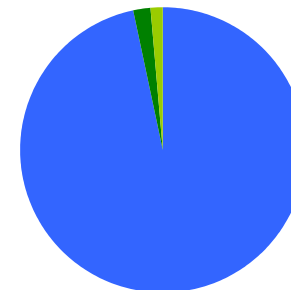
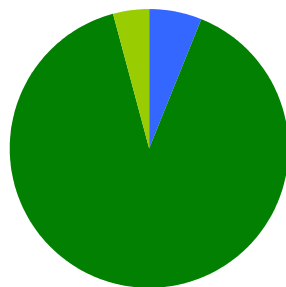
### 水と日照

湿潤指標 (TWI)	5.0
湿潤地の割合	5.9 %
年間降水量	0.0 mm
平均気温	0.0
日照時間	0.0 時間/年
日射量	0.0 MJ/m2

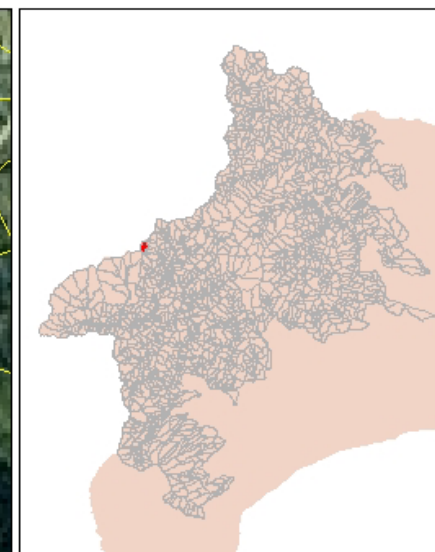
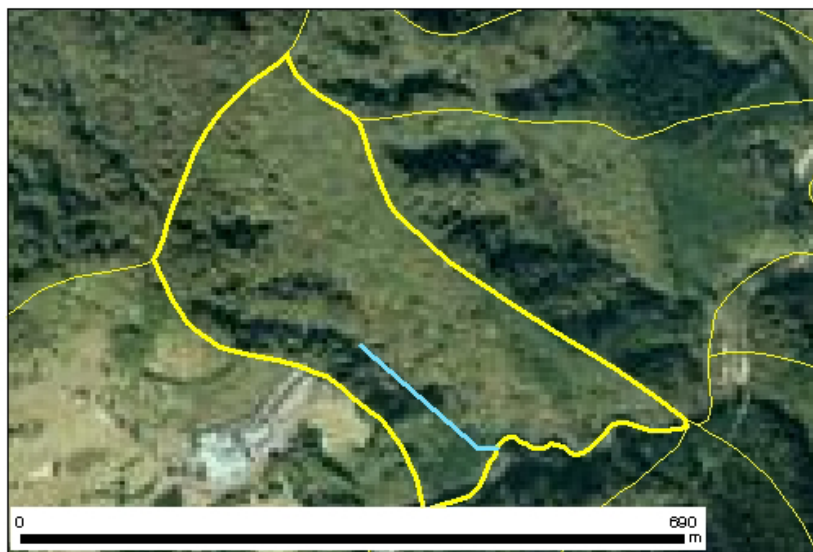
### 構造物

ダム	0 ヶ所
道路延長	0.0 km
道路密度	0.0 km/km2

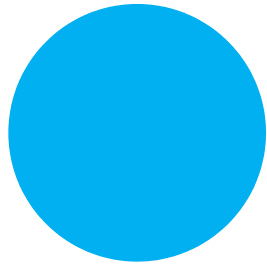
### 植生



### 位置図



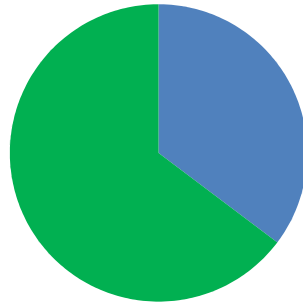
## 森林所有者



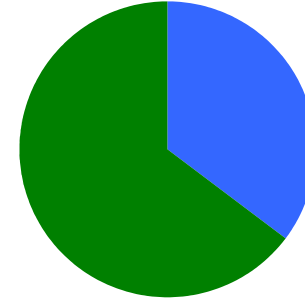
- 県有林等
- 市町村林
- 財産区林
- 私有林
- 国有林、官行造林
- 不明

県有林等	0.0 %
市町村林	0.0 %
財産区林	0.0 %
私有林	100.0 %
国有林、官行造林	0.0 %
不明	0.0 %

## 土壌

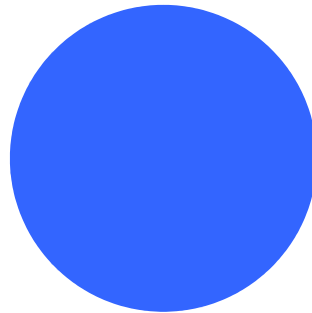


褐色森林土 35.2 %  
黒ボク土 64.8 %

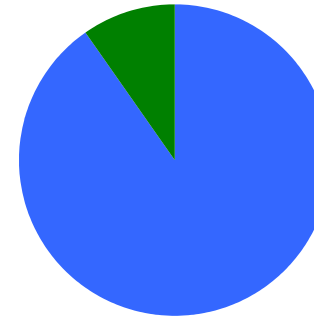


褐色森林土壌B (適潤型) 35.2 %  
黒ボク土壌 64.8 %

## 地質



固結堆積物 100.0 %



泥岩 90.2 %  
礫岩 9.8 %