

水系

流域面積	55.1 ha
流域周囲長	4.2 km
流域主方位	S (181 °)
主流長	0.3 km
主流勾配	168.6 ‰
流域平均幅	1.6 km
流域集中度	0.631
谷密度	3.90 km/km2

地形

最高標高	366.9 m
最低標高	114.1 m
平均標高	255.6 m
起伏量	252.8 m
流域平均傾斜	27.5 °
平坦地の割合	6.1 %
急傾斜地の割合	47.1 %
窪地の割合	0.5 %

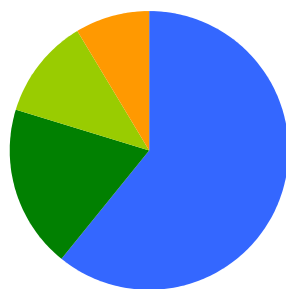
水と日照

湿潤指標 (TWI)	5.0
湿潤地の割合	14.0 %
年間降水量	0.0 mm
平均気温	0.0
日照時間	0.0 時間/年
日射量	0.0 MJ/m2

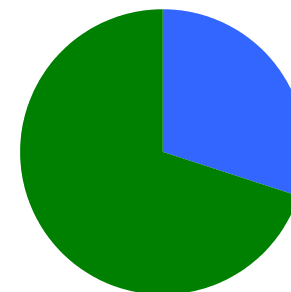
構造物

ダム	17 ヶ所
道路延長	3.9 km
道路密度	7.2 km/km2

植生

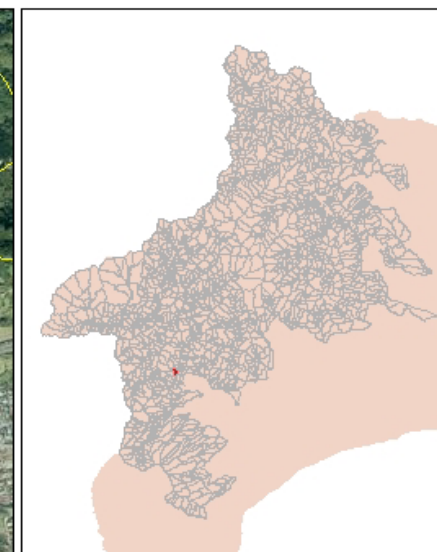
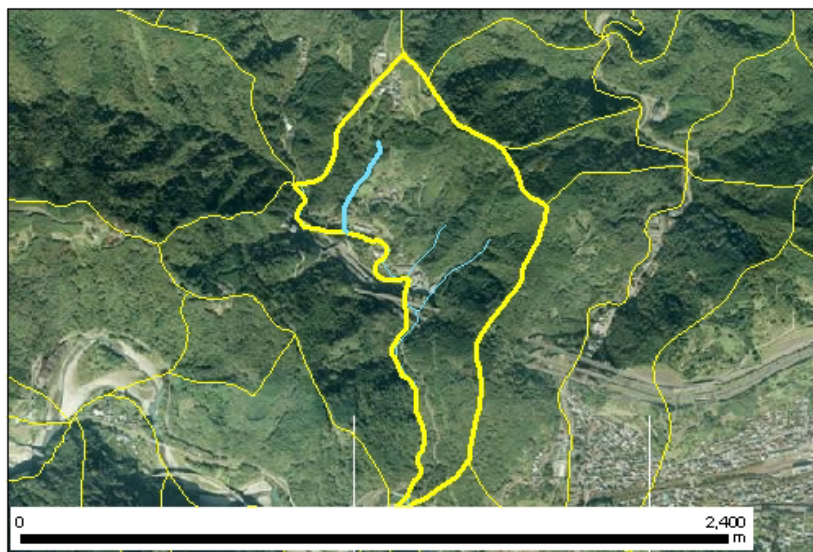


針葉樹林 60.7 %
広葉樹林等 19.1 %
草地等 11.6 %
裸地等 8.5 %
その他 0.1 %

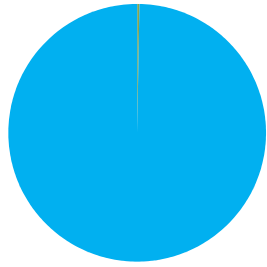


ヤブツバキクラス域代償植生 30.0 %
植林地 70.0 %

位置図



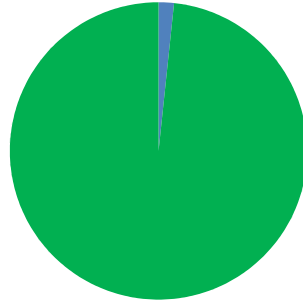
森林所有者



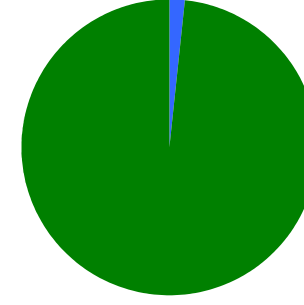
- 県有林等
- 市町村林
- 財産区林
- 私有林
- 国有林、官行造林
- 不明

県有林等	0.0 %
市町村林	0.0 %
財産区林	0.2 %
私有林	99.8 %
国有林、官行造林	0.0 %
不明	0.0 %

土壌

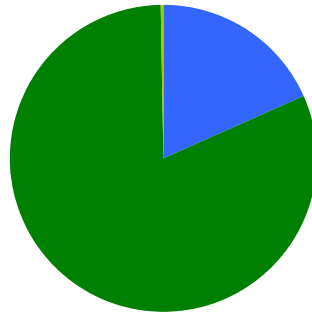


褐色森林土	1.7 %
黒ボク土	98.3 %

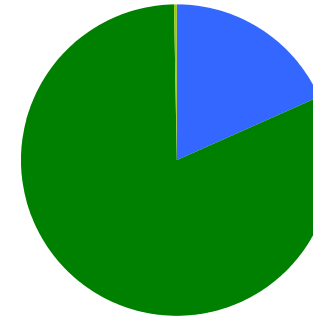


褐色森林土壌B (適潤型)	1.7 %
黒ボク土壌	98.3 %

地質



火山性堆積物	18.5 %
固結堆積物	81.1 %
未固結の堆積物	0.4 %



凝灰角礫岩	18.5 %
礫岩	81.1 %
礫	0.4 %