

水系

流域面積	106.1 ha
流域周囲長	4.7 km
流域主方位	NW (332 °)
主流長	1.8 km
主流勾配	214.2 ‰
流域平均幅	0.6 km
流域集中度	0.779
谷密度	2.30 km/km2

地形

最高標高	770.0 m
最低標高	231.5 m
平均標高	485.1 m
起伏量	538.5 m
流域平均傾斜	33.9 °
平坦地の割合	1.7 %
急傾斜地の割合	73.3 %
窪地の割合	0.0 %

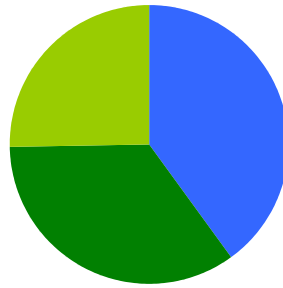
水と日照

湿潤指標 (TWI)	4.9
湿潤地の割合	4.9 %
年間降水量	0.0 mm
平均気温	0.0
日照時間	0.0 時間/年
日射量	0.0 MJ/m2

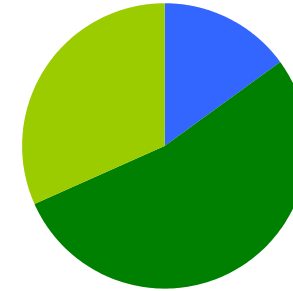
構造物

ダム	27 ヶ所
道路延長	1.4 km
道路密度	1.3 km/km2

植生

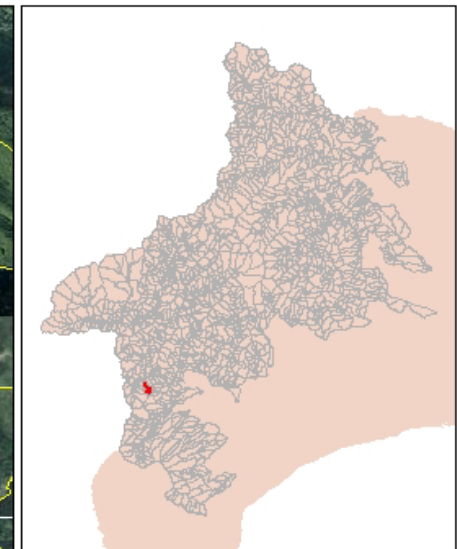
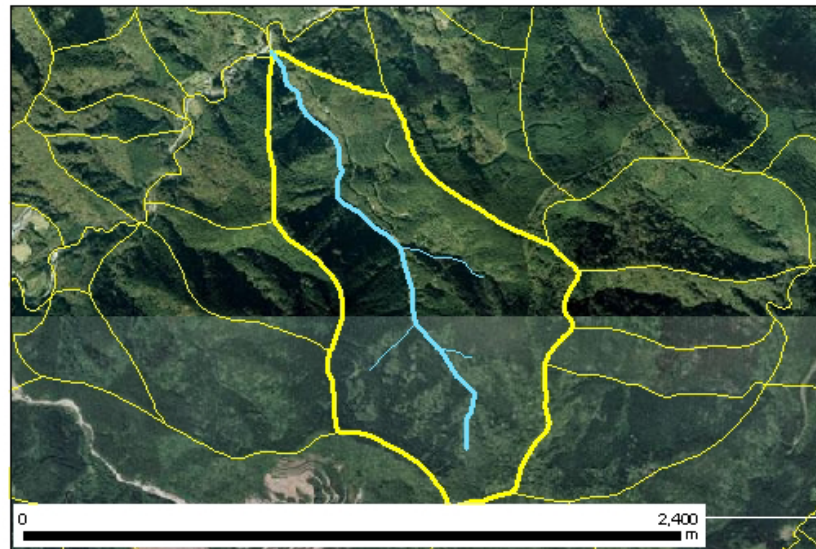


針葉樹林	40.1 %
広葉樹林等	34.6 %
草地等	25.3 %
裸地等	0.0 %
その他	0.0 %

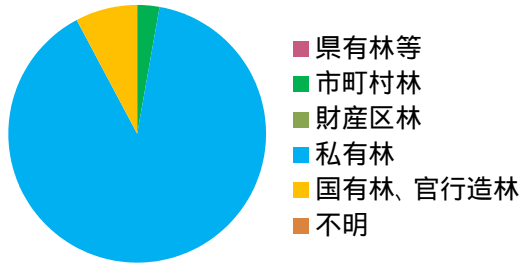


ブナクラス域代償植生	14.9 %
ヤブツバキクラス域代償植生	53.4 %
植林地	31.7 %

位置図

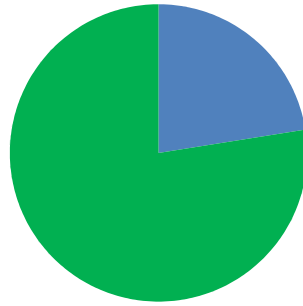


森林所有者

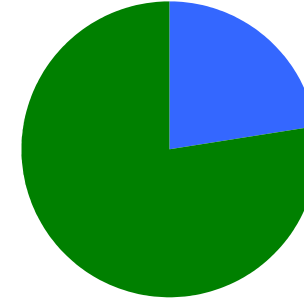


県有林等	0.0 %
市町村林	2.8 %
財産区林	0.0 %
私有林	89.5 %
国有林、官行造林	7.7 %
不明	0.0 %

土壌

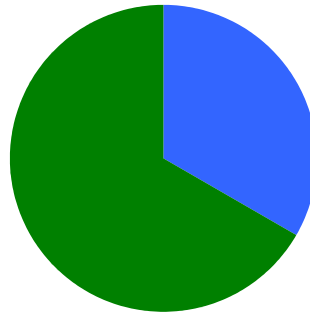


褐色森林土 22.6 %
黒ボク土 77.4 %

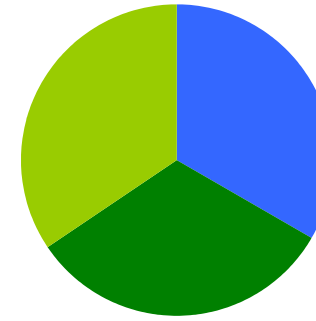


褐色森林土壌B (適潤型) 22.6 %
黒ボク土 77.4 %

地質



火山性堆積物 33.4 %
固結堆積物 66.6 %



凝灰角礫岩 33.4 %
泥岩 32.2 %
礫岩 34.4 %