

水系

流域面積	32.8 ha
流域周囲長	2.4 km
流域主方位	E (100 °)
主流長	0.8 km
主流勾配	176.3 ‰
流域平均幅	0.4 km
流域集中度	0.846
谷密度	3.00 km/km2

地形

最高標高	640.0 m
最低標高	379.4 m
平均標高	526.0 m
起伏量	260.7 m
流域平均傾斜	29.7 °
平坦地の割合	4.3 %
急傾斜地の割合	59.5 %
窪地の割合	0.0 %

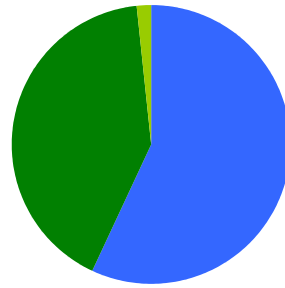
水と日照

湿潤指標(TWI)	4.9
湿潤地の割合	8.9 %
年間降水量	0.0 mm
平均気温	0.0
日照時間	0.0 時間/年
日射量	0.0 MJ/m2

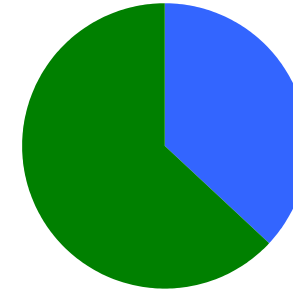
構造物

ダム	0 ヶ所
道路延長	0.0 km
道路密度	0.0 km/km2

植生

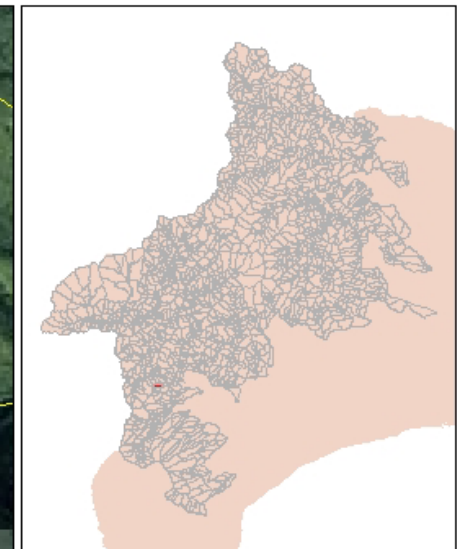
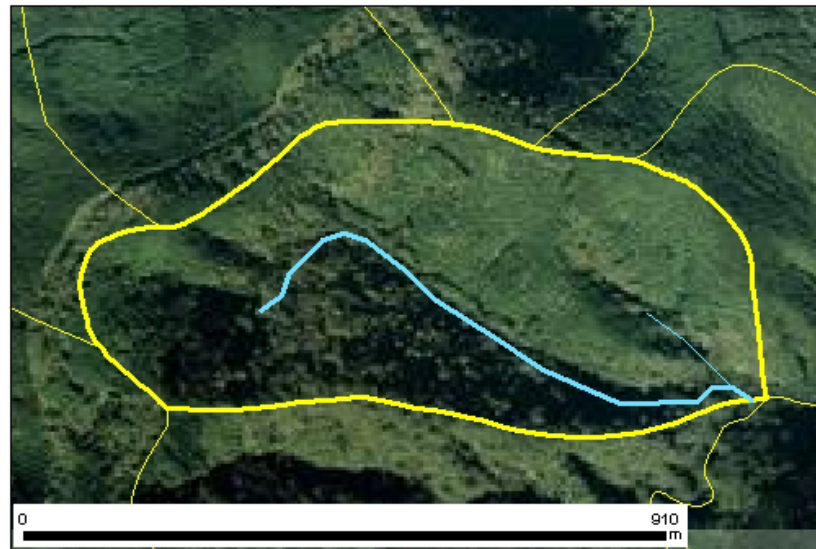


針葉樹林 57.0 %
広葉樹林等 41.3 %
草地等 1.7 %
裸地等 0.0 %
その他 0.0 %

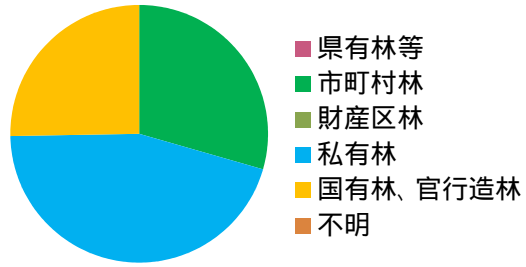


ヤブツバキクラス域代償植生 36.9 %
植林地 63.1 %

位置図

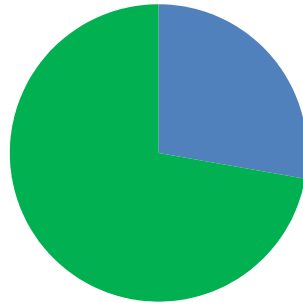


森林所有者

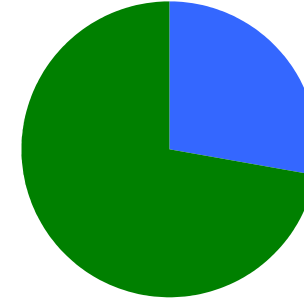


県有林等	0.0 %
市町村林	29.4 %
財産区林	0.0 %
私有林	45.3 %
国有林、官行造林	25.3 %
不明	0.0 %

土壌

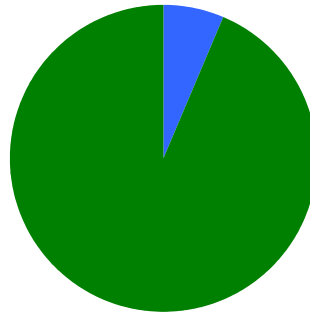


褐色森林土 27.9 %
黒ボク土 72.1 %

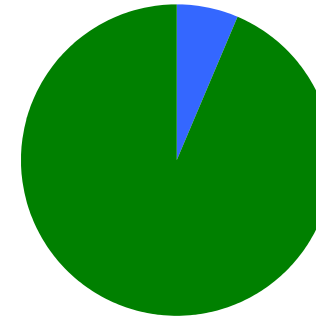


褐色森林土B (適潤型) 27.9 %
黒ボク土 72.1 %

地質



火山性堆積物 6.3 %
固結堆積物 93.7 %



凝灰角礫岩 6.3 %
礫岩 93.7 %