

**水系**

流域面積	21.1 ha
流域周囲長	2.1 km
流域主方位	NW ( 309 °)
主流長	0.7 km
主流勾配	239.9 ‰
流域平均幅	0.3 km
流域集中度	0.781
谷密度	3.40 km/km2

**地形**

最高標高	609.9 m
最低標高	276.2 m
平均標高	434.6 m
起伏量	333.7 m
流域平均傾斜	31.9 °
平坦地の割合	1.4 %
急傾斜地の割合	61.3 %
窪地の割合	0.0 %

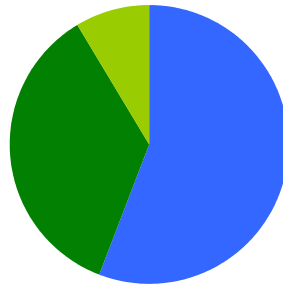
**水と日照**

湿潤指標 (TWI)	5.0
湿潤地の割合	4.0 %
年間降水量	0.0 mm
平均気温	0.0
日照時間	0.0 時間/年
日射量	0.0 MJ/m2

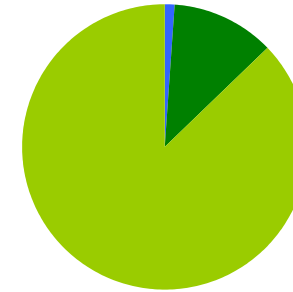
**構造物**

ダム	6 ヶ所
道路延長	0.1 km
道路密度	0.5 km/km2

**植生**

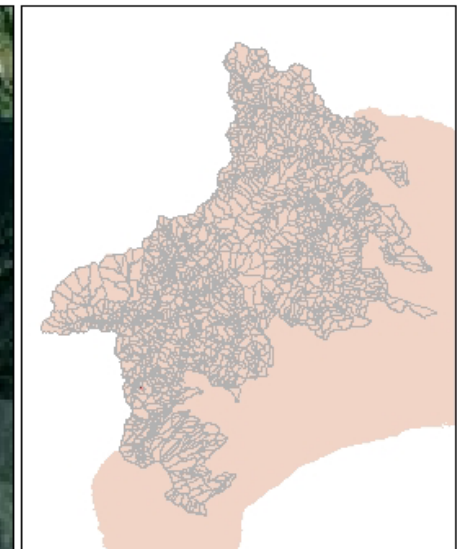
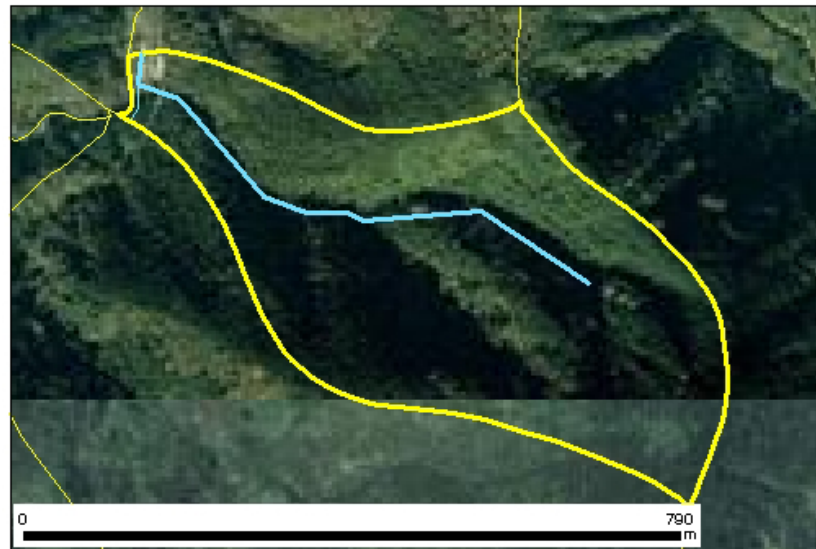


針葉樹林 55.8 %  
 広葉樹林等 35.7 %  
 草地等 8.5 %  
 裸地等 0.0 %  
 その他 0.0 %

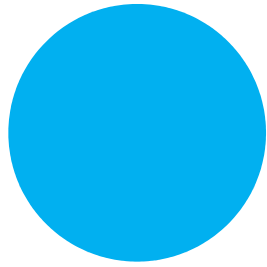


プナクラス域代償植生 1.2 %  
 ヤブツバキクラス域代償植生 11.5 %  
 植林地 87.3 %

**位置図**



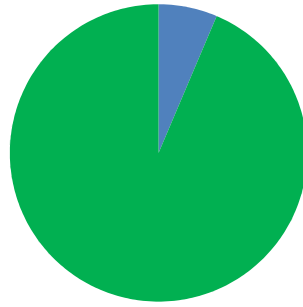
## 森林所有者



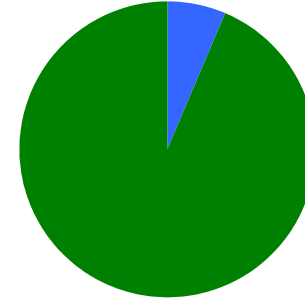
- 県有林等
- 市町村林
- 財産区林
- 私有林
- 国有林、官行造林
- 不明

県有林等	0.0 %
市町村林	0.0 %
財産区林	0.0 %
私有林	100.0 %
国有林、官行造林	0.0 %
不明	0.0 %

## 土壌

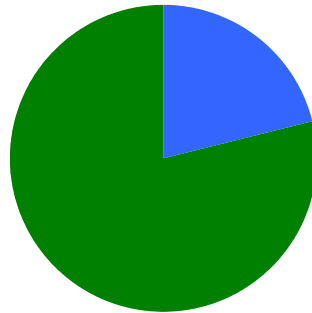


褐色森林土 6.4 %  
黒ボク土 93.6 %

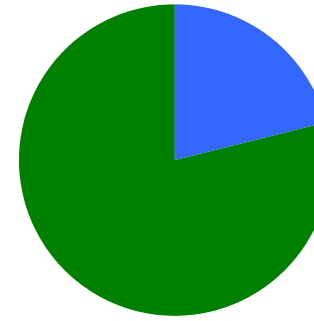


褐色森林土壌B (適潤型) 6.4 %  
黒ボク土壌 93.6 %

## 地質



火山性堆積物 21.2 %  
固結堆積物 78.8 %



凝灰角礫岩 21.2 %  
泥岩 78.8 %