

水系

流域面積	23.2 ha
流域周囲長	2.9 km
流域主方位	W (289 °)
主流長	0.3 km
主流勾配	46.7 ‰
流域平均幅	0.9 km
流域集中度	0.582
谷密度	4.40 km/km2

地形

最高標高	764.6 m
最低標高	441.1 m
平均標高	542.7 m
起伏量	323.5 m
流域平均傾斜	36.9 °
平坦地の割合	4.4 %
急傾斜地の割合	78.3 %
窪地の割合	1.4 %

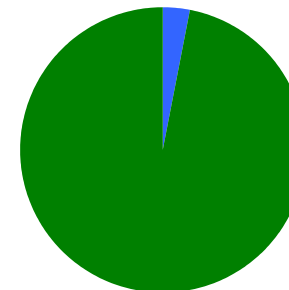
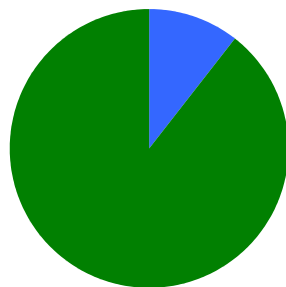
水と日照

湿潤指標 (TWI)	4.8
湿潤地の割合	5.7 %
年間降水量	0.0 mm
平均気温	0.0
日照時間	0.0 時間/年
日射量	0.0 MJ/m2

構造物

ダム	3 ヶ所
道路延長	1.0 km
道路密度	4.1 km/km2

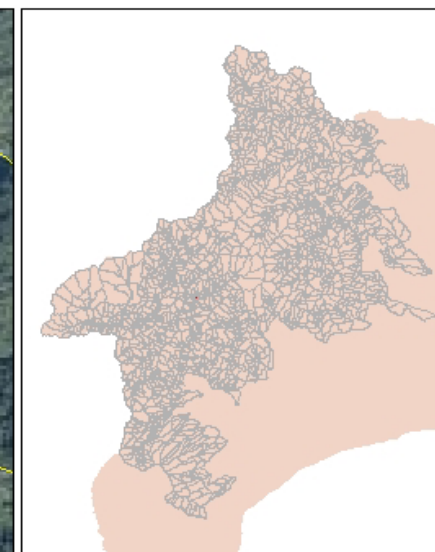
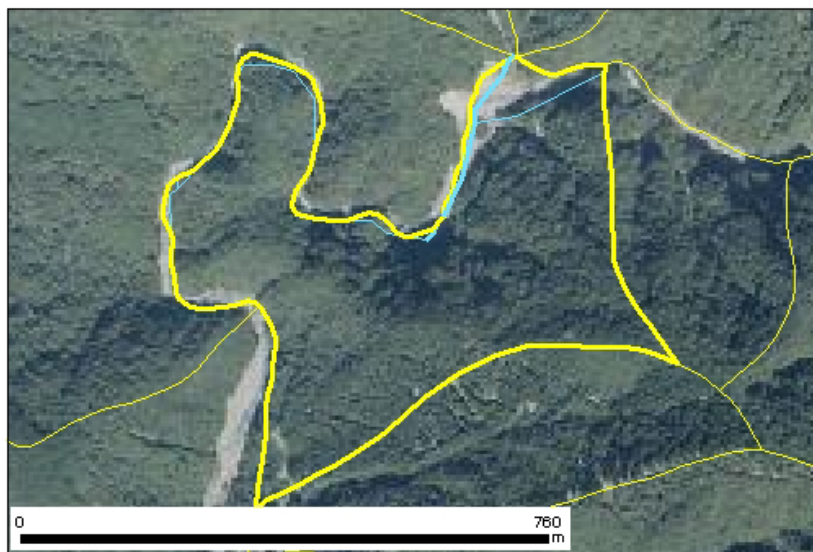
植生



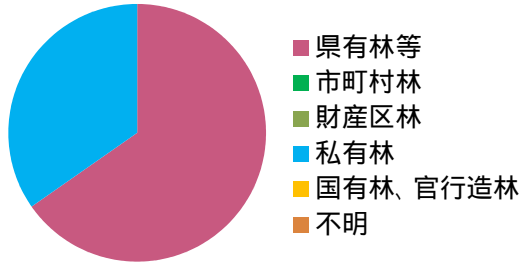
針葉樹林 10.5 %
広葉樹林等 89.5 %
草地等 0.0 %
裸地等 0.0 %
その他 0.0 %

ブナクラス域代償植生 3.0 %
ヤブツバキクラス域代償植生 97.0 %

位置図

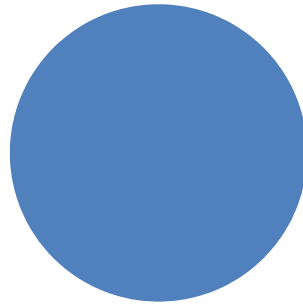


森林所有者

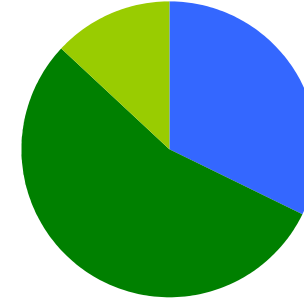


県有林等	65.4 %
市町村林	0.0 %
財産区林	0.0 %
私有林	34.6 %
国有林、官行造林	0.0 %
不明	0.0 %

土壌

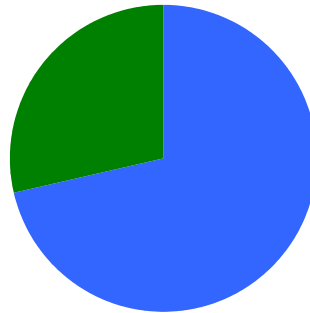


褐色森林土 100.0 %

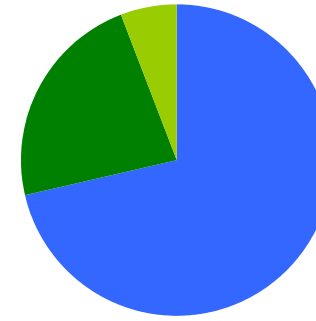


乾性褐色森林土 32.4 %
 褐色森林土B (適潤型) 54.7 %
 褐色森林土B (やや乾燥型) 13.0 %

地質



深成岩 71.3 %
 変成岩 28.7 %



石英閃緑岩 71.3 %
 ホルンフェルス 22.9 %
 結晶片岩 5.8 %