

水系

流域面積	18.3 ha
流域周囲長	1.8 km
流域主方位	NE (60 °)
主流長	0.1 km
主流勾配	141.4 ‰
流域平均幅	2.0 km
流域集中度	0.797
谷密度	0.40 km/km2

地形

最高標高	410.7 m
最低標高	287.7 m
平均標高	340.6 m
起伏量	123.0 m
流域平均傾斜	14.9 °
平坦地の割合	16.6 %
急傾斜地の割合	0.0 %
窪地の割合	0.0 %

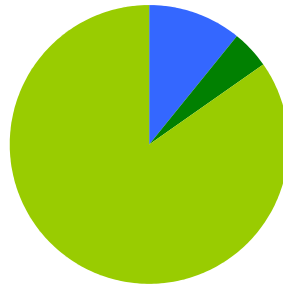
水と日照

湿潤指標 (TWI)	6.0
湿潤地の割合	59.1 %
年間降水量	0.0 mm
平均気温	0.0
日照時間	0.0 時間/年
日射量	0.0 MJ/m2

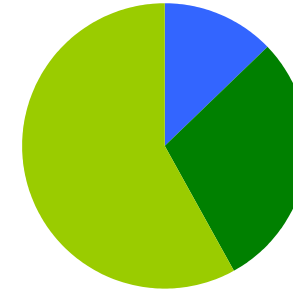
構造物

ダム	0 ヶ所
道路延長	0.7 km
道路密度	3.8 km/km2

植生

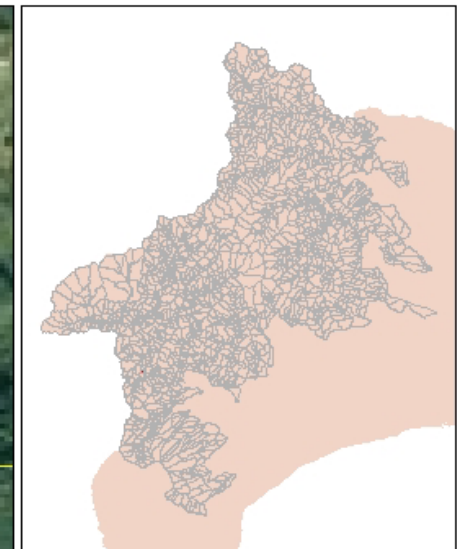
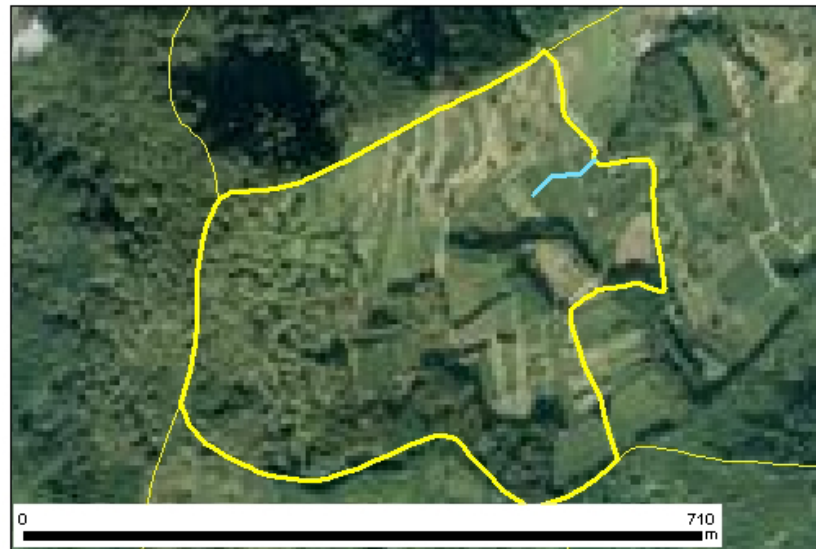


針葉樹林 10.9 %
 広葉樹林等 4.3 %
 草地等 84.8 %
 裸地等 0.0 %
 その他 0.0 %

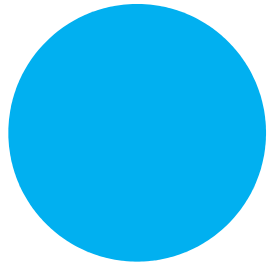


ブナクラス域代償植生 12.9 %
 ヤブツバキクラス域代償植生 29.1 %
 植林地 58.0 %

位置図



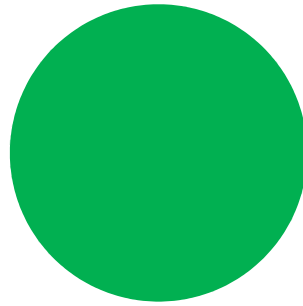
森林所有者



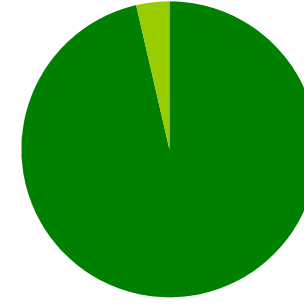
- 県有林等
- 市町村林
- 財産区林
- 私有林
- 国有林、官行造林
- 不明

県有林等	0.0 %
市町村林	0.0 %
財産区林	0.0 %
私有林	100.0 %
国有林、官行造林	0.0 %
不明	0.0 %

土壌

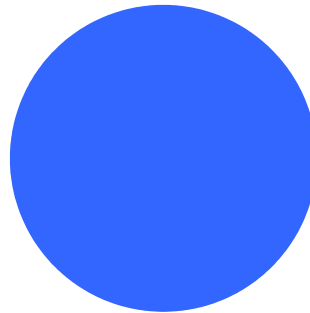


褐色森林土 0.0 %
黒ボク土 100.0 %

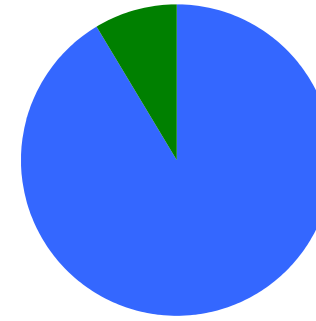


褐色森林土壌B (適潤型) 0.0 %
粗粒淡色黒ボク土壌 96.2 %
黒ボク土壌 3.7 %

地質



固結堆積物 100.0 %



泥岩 91.3 %
礫岩 8.7 %