

水系

流域面積	17.2 ha
流域周囲長	2.5 km
流域主方位	S (188 °)
主流長	0.2 km
主流勾配	208.9 ‰
流域平均幅	0.8 km
流域集中度	0.596
谷密度	3.40 km/km2

地形

最高標高	476.7 m
最低標高	153.6 m
平均標高	248.4 m
起伏量	323.1 m
流域平均傾斜	23.8 °
平坦地の割合	20.2 %
急傾斜地の割合	31.3 %
窪地の割合	0.5 %

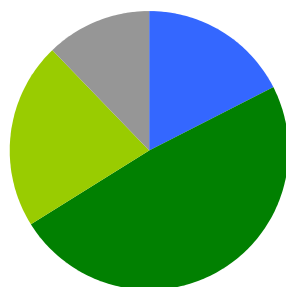
水と日照

湿潤指標 (TWI)	5.4
湿潤地の割合	24.5 %
年間降水量	0.0 mm
平均気温	0.0
日照時間	0.0 時間/年
日射量	0.0 MJ/m2

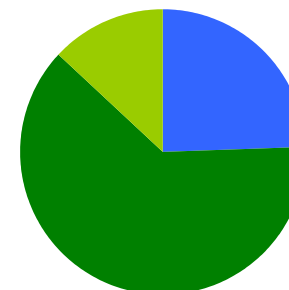
構造物

ダム	12 ヶ所
道路延長	1.4 km
道路密度	8.0 km/km2

植生

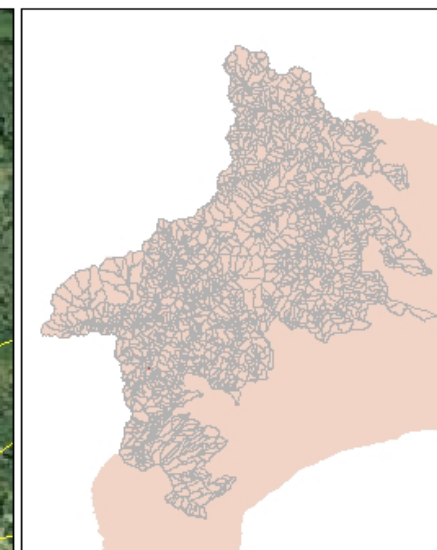
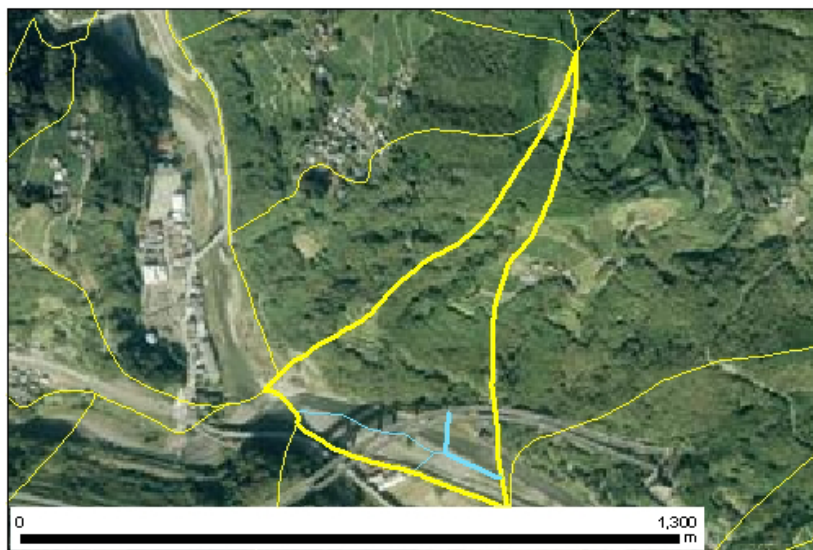


針葉樹林	17.4 %
広葉樹林等	48.7 %
草地等	21.7 %
裸地等	0.0 %
その他	12.2 %

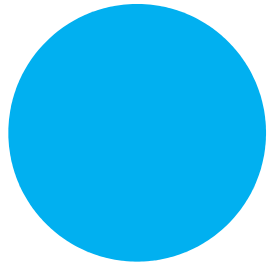


ブナクラス域代償植生	24.5 %
ヤブツバキクラス域代償植生	62.4 %
植林地	13.1 %

位置図



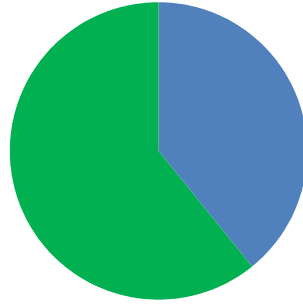
森林所有者



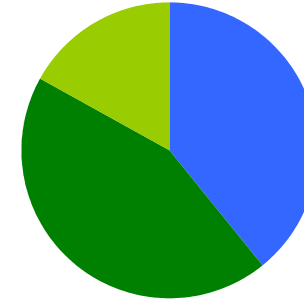
- 県有林等
- 市町村林
- 財産区林
- 私有林
- 国有林、官行造林
- 不明

県有林等	0.0 %
市町村林	0.0 %
財産区林	0.0 %
私有林	100.0 %
国有林、官行造林	0.0 %
不明	0.0 %

土壌

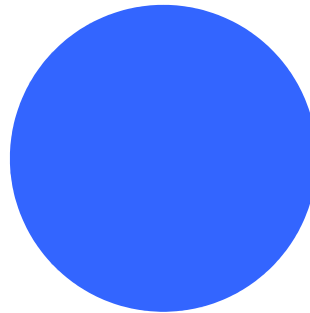


褐色森林土 39.2 %
黒ボク土 60.8 %

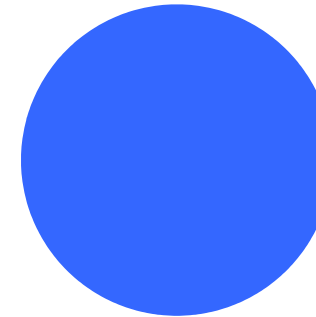


褐色森林土壌B (適潤型) 39.2 %
粗粒淡色黒ボク土壌 43.8 %
黒ボク土壌 17.0 %

地質



固結堆積物 100.0 %



泥岩
礫岩・砂岩・泥岩互層 (中生代白亜紀) 100.0 %