

### 水系

流域面積	78.2 ha
流域周囲長	3.9 km
流域主方位	SW ( 221 °)
主流長	0.9 km
主流勾配	422.1 ‰
流域平均幅	0.9 km
流域集中度	0.801
谷密度	3.20 km/km2

### 地形

最高標高	1668.7 m
最低標高	990.1 m
平均標高	1275.9 m
起伏量	678.6 m
流域平均傾斜	37.0 °
平坦地の割合	0.7 %
急傾斜地の割合	82.5 %
窪地の割合	0.0 %

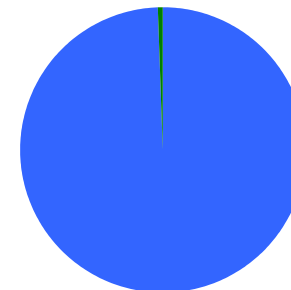
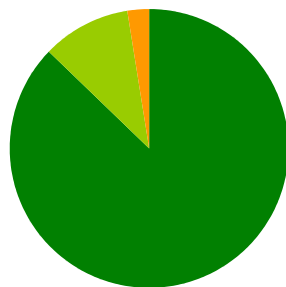
### 水と日照

湿潤指標 (TWI)	4.8
湿潤地の割合	3.3 %
年間降水量	0.0 mm
平均気温	0.0
日照時間	0.0 時間/年
日射量	0.0 MJ/m2

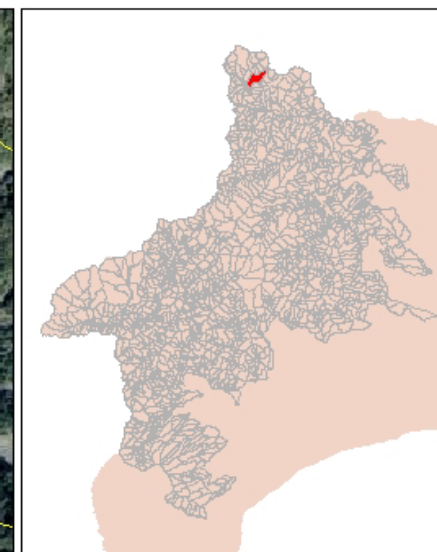
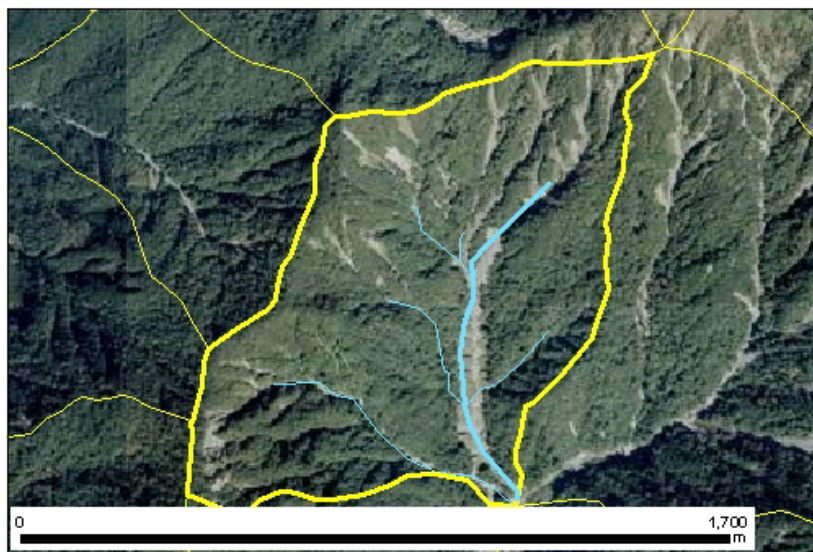
### 構造物

ダム	13 ヶ所
道路延長	2.1 km
道路密度	2.7 km/km2

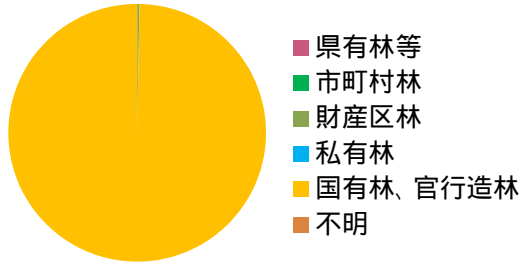
### 植生



### 位置図

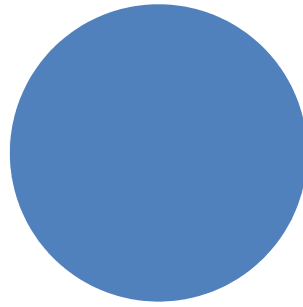


## 森林所有者

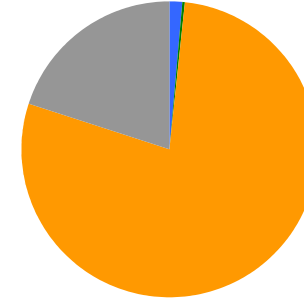


県有林等	0.0 %
市町村林	0.0 %
財産区林	0.4 %
私有林	0.0 %
国有林、官行造林	99.6 %
不明	0.0 %

## 土壌

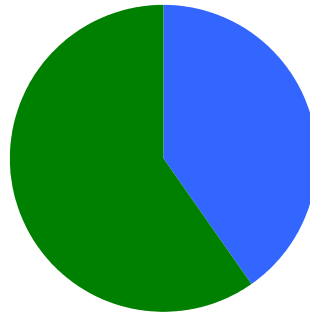


褐色森林土 100.0 %

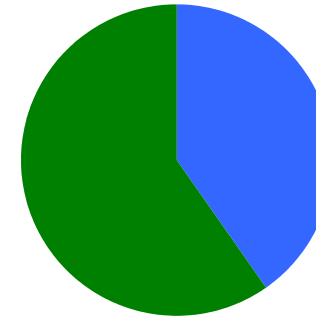


乾性褐色森林土壌	1.5 %
湿性褐色森林土壌	0.3 %
褐色森林土壌 (暗褐色系)	0.1 %
褐色森林土壌B (適潤型)	78.1 %
褐色森林土壌B (やや乾燥型)	20.1 %

## 地質



火山性堆積物 40.2 %  
深成岩 59.8 %



火山角礫岩 40.2 %  
石英閃緑岩 59.8 %