

### 水系

流域面積	18.3 ha
流域周囲長	1.9 km
流域主方位	N ( 341 °)
主流長	0.2 km
主流勾配	623.9 ‰
流域平均幅	1.1 km
流域集中度	0.785
谷密度	2.20 km/km2

### 地形

最高標高	652.3 m
最低標高	340.2 m
平均標高	476.7 m
起伏量	312.2 m
流域平均傾斜	36.2 °
平坦地の割合	1.7 %
急傾斜地の割合	79.7 %
窪地の割合	2.1 %

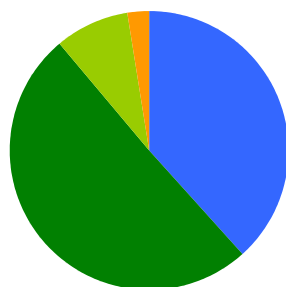
### 水と日照

湿潤指標 (TWI)	4.8
湿潤地の割合	2.8 %
年間降水量	0.0 mm
平均気温	0.0
日照時間	0.0 時間/年
日射量	0.0 MJ/m2

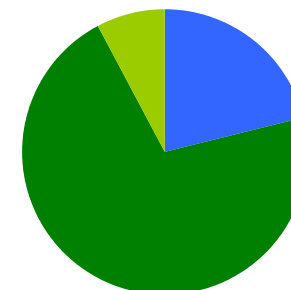
### 構造物

ダム	3 ヶ所
道路延長	0.6 km
道路密度	3.5 km/km2

### 植生

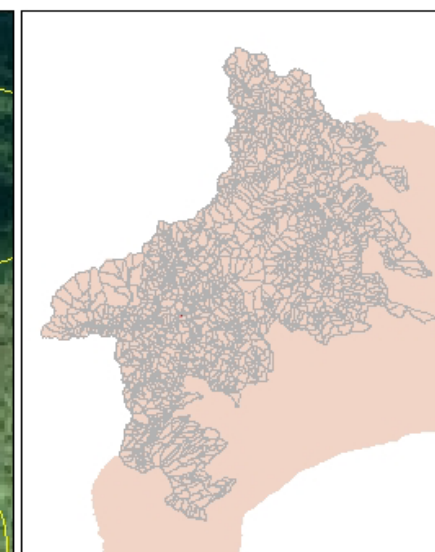
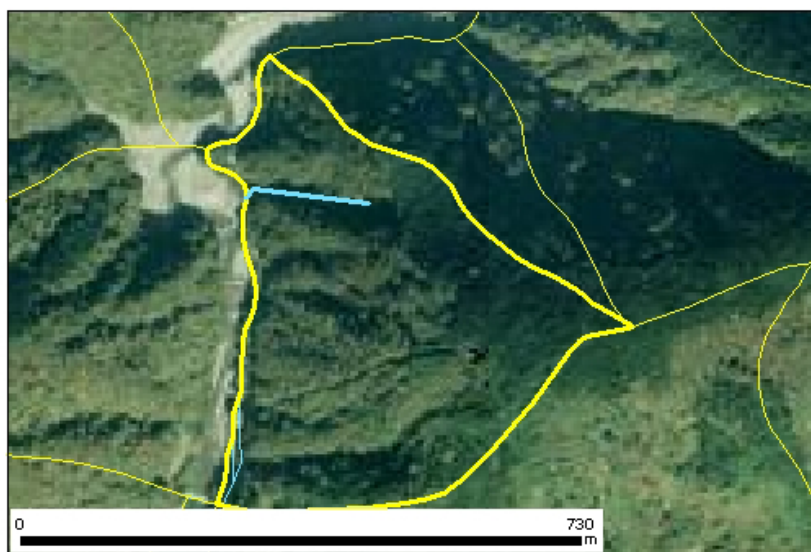


針葉樹林	38.4 %
広葉樹林等	50.4 %
草地等	8.8 %
裸地等	2.4 %
その他	0.0 %

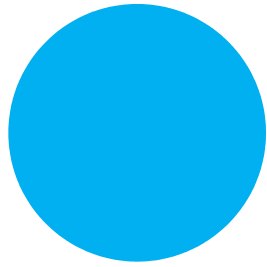


ヤブツバキクラス域代償植生	21.1 %
植林地	71.1 %
人工地植生	7.9 %

### 位置図



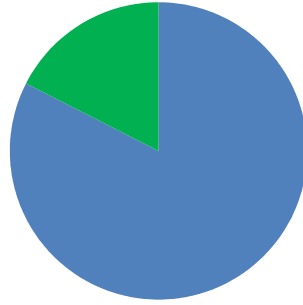
## 森林所有者



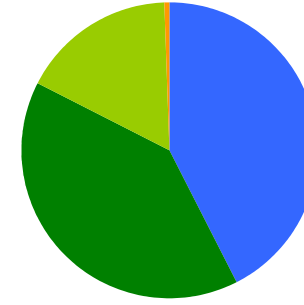
- 県有林等
- 市町村林
- 財産区林
- 私有林
- 国有林、官行造林
- 不明

県有林等	0.0 %
市町村林	0.0 %
財産区林	0.0 %
私有林	100.0 %
国有林、官行造林	0.0 %
不明	0.0 %

## 土壌



褐色森林土 82.6 %  
黒ボク土 17.4 %

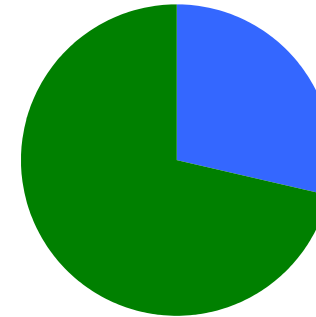


褐色森林土B (適潤型) 42.5 %  
褐色森林土B (やや乾燥型) 40.1 %  
粗粒淡色黒ボク土壌 16.7 %  
黒ボク土壌 0.7 %

## 地質



変成岩 100.0 %



ホルンフェルス 28.6 %  
結晶片岩 71.4 %