

水系

流域面積	3.2 ha
流域周囲長	1.1 km
流域主方位	W (254 °)
主流長	0.4 km
主流勾配	178.3 ‰
流域平均幅	0.1 km
流域集中度	0.595
谷密度	5.60 km/km2

地形

最高標高	822.6 m
最低標高	580.9 m
平均標高	695.3 m
起伏量	241.7 m
流域平均傾斜	42.4 °
平坦地の割合	0.0 %
急傾斜地の割合	100.0 %
窪地の割合	0.6 %

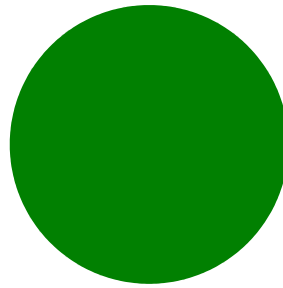
水と日照

湿潤指標 (TWI)	4.6
湿潤地の割合	0.9 %
年間降水量	0.0 mm
平均気温	0.0
日照時間	0.0 時間/年
日射量	0.0 MJ/m2

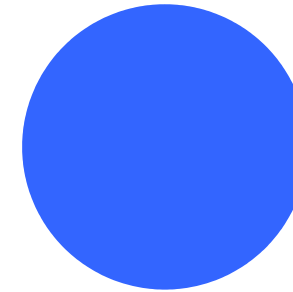
構造物

ダム	0 ヶ所
道路延長	0.0 km
道路密度	0.0 km/km2

植生

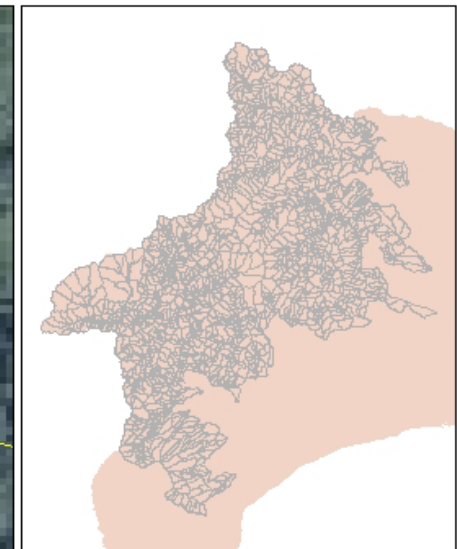
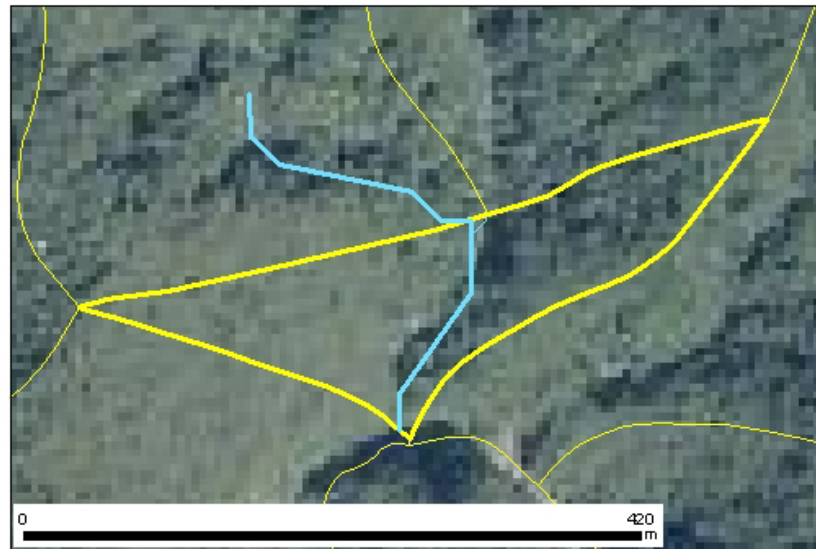


針葉樹林	0.0 %
広葉樹林等	100.0 %
草地等	0.0 %
裸地等	0.0 %
その他	0.0 %

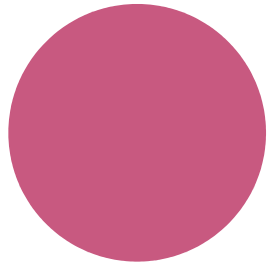


ヤブツバキクラス域代償植生	100.0 %
---------------	---------

位置図



森林所有者



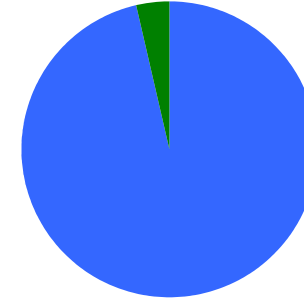
- 県有林等
- 市町村林
- 財産区林
- 私有林
- 国有林、官行造林
- 不明

県有林等	100.0 %
市町村林	0.0 %
財産区林	0.0 %
私有林	0.0 %
国有林、官行造林	0.0 %
不明	0.0 %

土壌

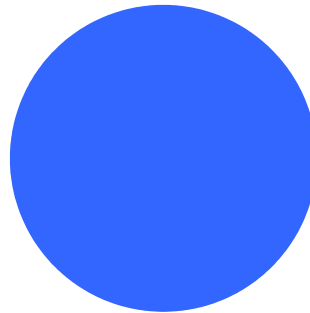


褐色森林土 100.0 %

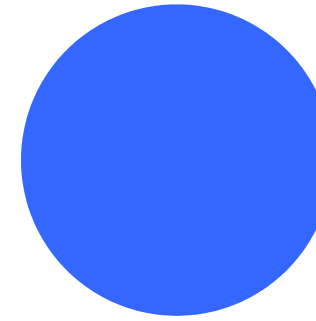


褐色森林土壌B (適潤型) 96.4 %
褐色森林土壌B (やや乾燥型) 3.6 %

地質



深成岩 100.0 %



石英閃緑岩
礫岩・砂岩・泥岩互層(中生代白亜紀) 100.0 %