

水系

流域面積	43.6 ha
流域周囲長	3.7 km
流域主方位	S (190 °)
主流長	0.4 km
主流勾配	479.5 ‰
流域平均幅	1.0 km
流域集中度	0.633
谷密度	2.50 km/km2

地形

最高標高	837.7 m
最低標高	438.3 m
平均標高	601.2 m
起伏量	399.4 m
流域平均傾斜	39.0 °
平坦地の割合	1.2 %
急傾斜地の割合	82.0 %
窪地の割合	0.5 %

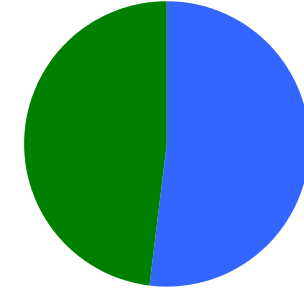
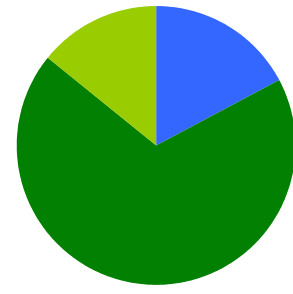
水と日照

湿潤指標 (TWI)	4.8
湿潤地の割合	1.6 %
年間降水量	0.0 mm
平均気温	0.0
日照時間	0.0 時間/年
日射量	0.0 MJ/m2

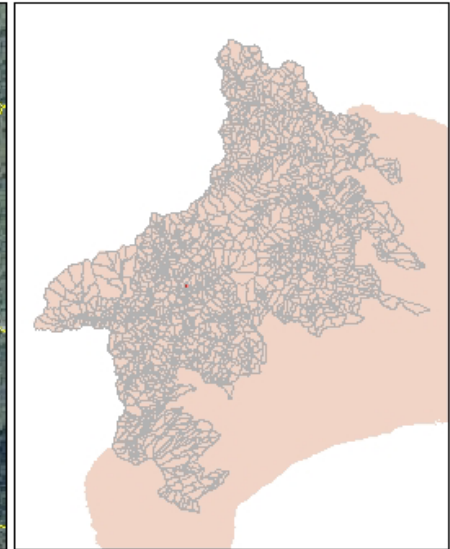
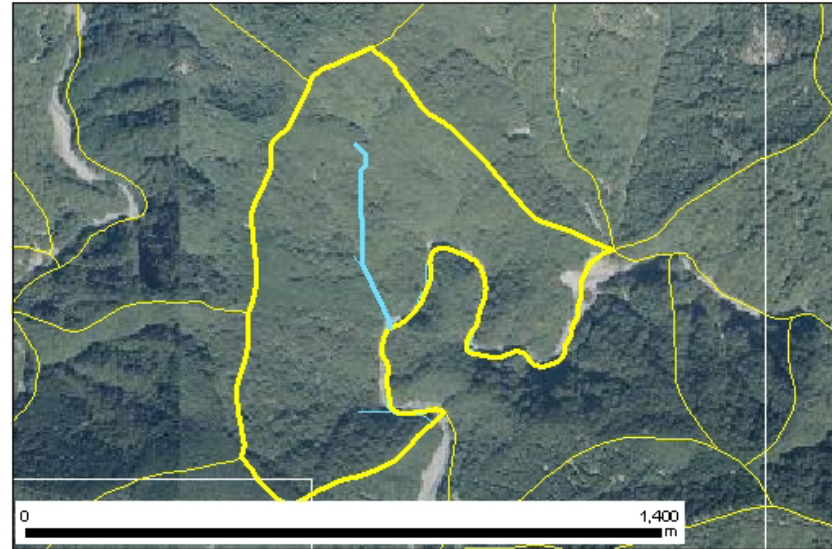
構造物

ダム	0 ヶ所
道路延長	0.0 km
道路密度	0.0 km/km2

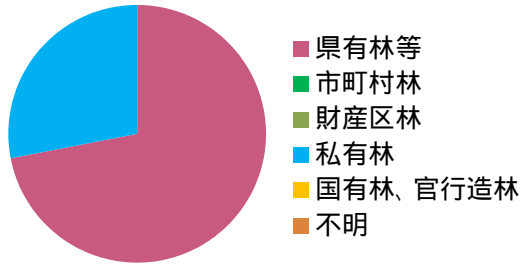
植生



位置図

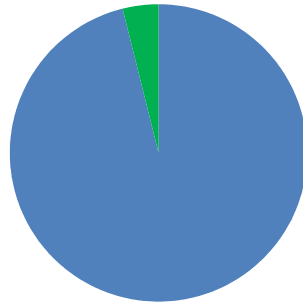


森林所有者

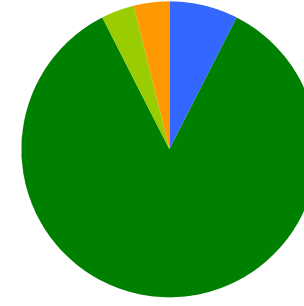


県有林等	72.0 %
市町村林	0.0 %
財産区林	0.0 %
私有林	28.0 %
国有林、官行造林	0.0 %
不明	0.0 %

土壌

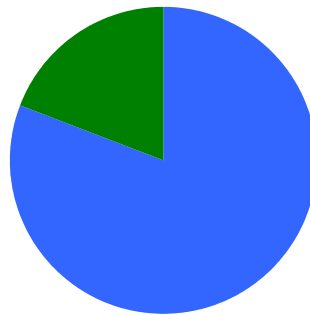


褐色森林土	96.1 %
黒ボク土	3.9 %

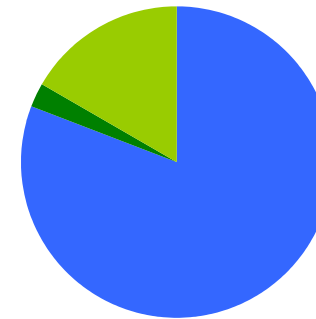


乾性褐色森林土	7.6 %
褐色森林土B (適潤型)	84.9 %
褐色森林土B (やや乾燥型)	3.6 %
黒ボク土	3.9 %

地質



深成岩	80.9 %
変成岩	19.1 %



石英閃緑岩	80.9 %
ホルンフェルス	2.6 %
結晶片岩	16.6 %