

水系

流域面積	73.8 ha
流域周囲長	3.7 km
流域主方位	E (92 °)
主流長	0.9 km
主流勾配	307.6 ‰
流域平均幅	0.8 km
流域集中度	0.817
谷密度	3.10 km/km2

地形

最高標高	1600.2 m
最低標高	1164.6 m
平均標高	1364.1 m
起伏量	435.5 m
流域平均傾斜	30.3 °
平坦地の割合	1.8 %
急傾斜地の割合	57.3 %
窪地の割合	0.1 %

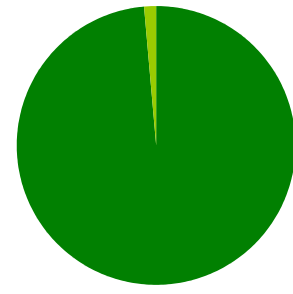
水と日照

湿潤指標 (TWI)	5.0
湿潤地の割合	6.8 %
年間降水量	0.0 mm
平均気温	0.0
日照時間	0.0 時間/年
日射量	0.0 MJ/m2

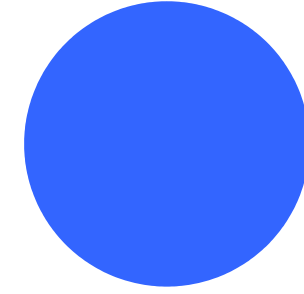
構造物

ダム	0 ヶ所
道路延長	1.1 km
道路密度	1.5 km/km2

植生

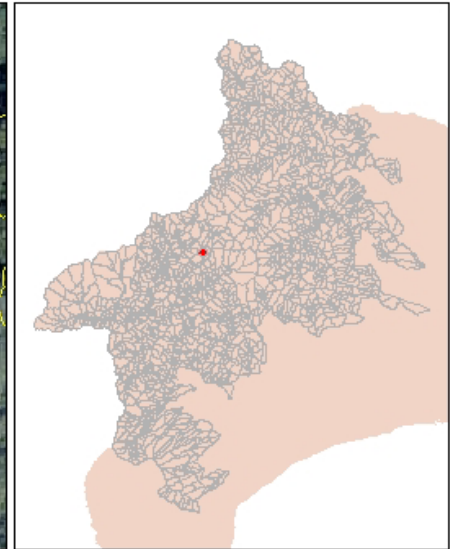
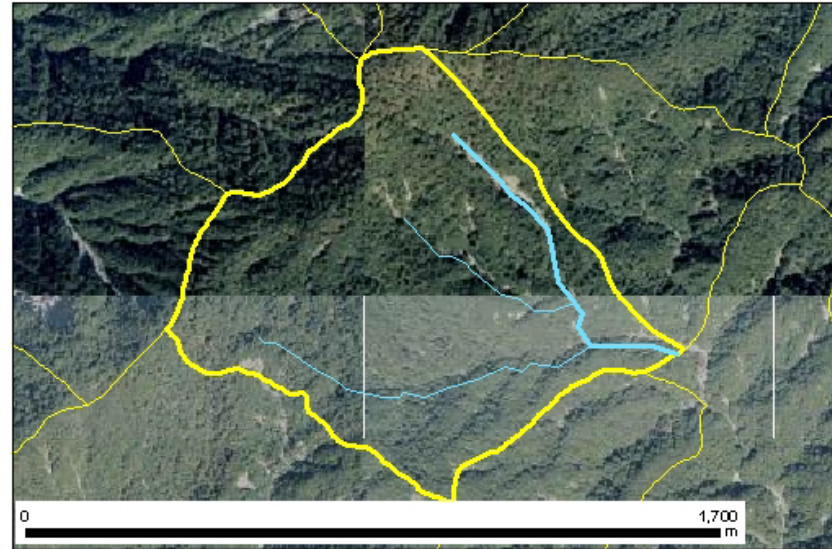


針葉樹林	0.0 %
広葉樹林等	98.6 %
草地等	1.4 %
裸地等	0.0 %
その他	0.0 %

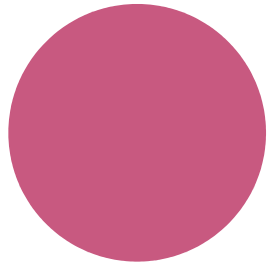


ブナクラス域自然植生	100.0 %
------------	---------

位置図



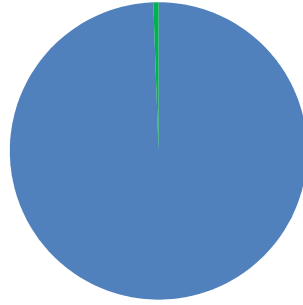
森林所有者



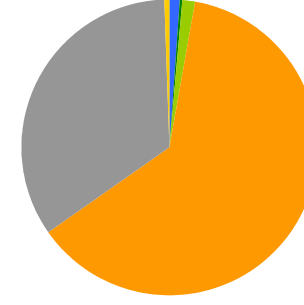
- 県有林等
- 市町村林
- 財産区林
- 私有林
- 国有林、官行造林
- 不明

県有林等	100.0 %
市町村林	0.0 %
財産区林	0.0 %
私有林	0.0 %
国有林、官行造林	0.0 %
不明	0.0 %

土壌



褐色森林土 99.5 %
岩屑土 0.6 %

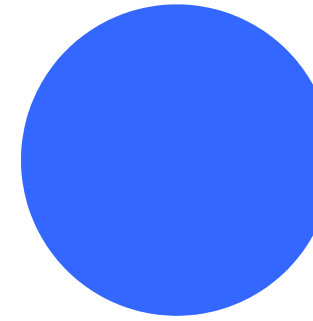


乾性褐色森林土 1.1 %
湿性褐色森林土 0.2 %
褐色森林土 (暗褐系) 1.5 %
褐色森林土B (適潤型) 62.5 %
褐色森林土B (やや乾燥型) 34.2 %
岩屑性土 0.6 %

地質



深成岩 100.0 %



石英閃緑岩 礫岩・砂岩・泥岩互層 (中生代白亜紀) 100.0 %