

### 水系

流域面積	17.7 ha
流域周囲長	1.8 km
流域主方位	W ( 257 °)
主流長	0.5 km
主流勾配	26.4 ‰
流域平均幅	0.4 km
流域集中度	0.807
谷密度	3.20 km/km2

### 地形

最高標高	711.6 m
最低標高	340.2 m
平均標高	461.1 m
起伏量	371.4 m
流域平均傾斜	34.0 °
平坦地の割合	6.5 %
急傾斜地の割合	69.4 %
窪地の割合	8.3 %

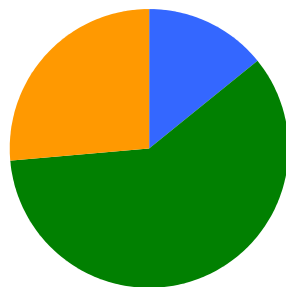
### 水と日照

湿潤指標 (TWI)	4.8
湿潤地の割合	12.9 %
年間降水量	0.0 mm
平均気温	0.0
日照時間	0.0 時間/年
日射量	0.0 MJ/m2

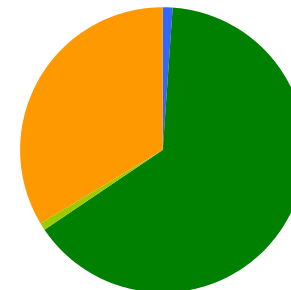
### 構造物

ダム	4 ヶ所
道路延長	0.0 km
道路密度	0.0 km/km2

### 植生

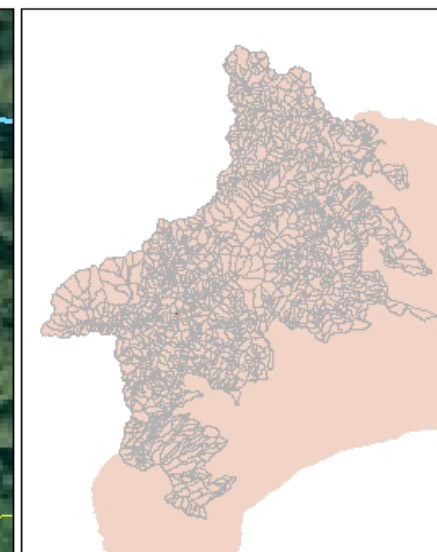
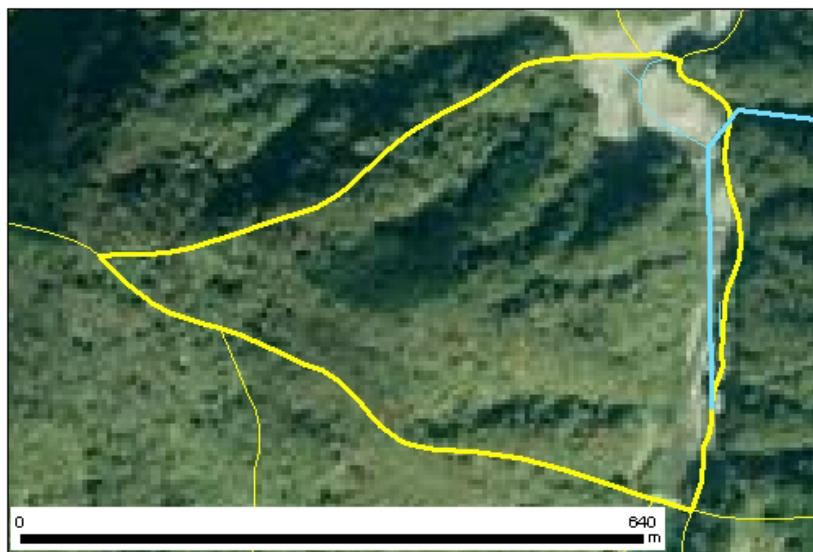


針葉樹林	14.2 %
広葉樹林等	59.5 %
草地等	0.0 %
裸地等	26.3 %
その他	0.0 %

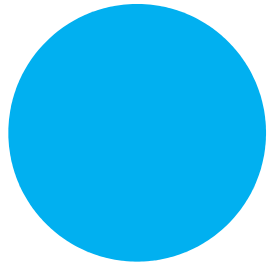


ブナクラス域代償植生	1.0 %
ヤブツバキクラス域代償植生	64.5 %
植林地	0.9 %
人工地植生	33.6 %

### 位置図



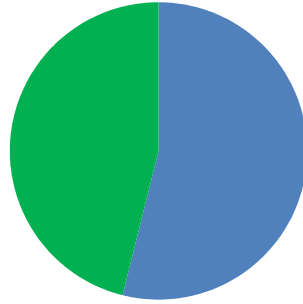
## 森林所有者



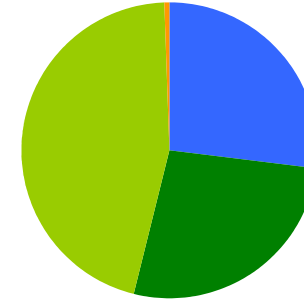
- 県有林等
- 市町村林
- 財産区林
- 私有林
- 国有林、官行造林
- 不明

県有林等	0.0 %
市町村林	0.0 %
財産区林	0.0 %
私有林	100.0 %
国有林、官行造林	0.0 %
不明	0.0 %

## 土壌

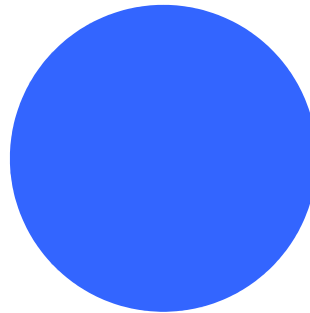


褐色森林土 53.8 %  
黒ボク土 46.2 %

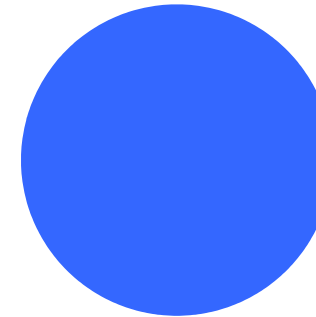


褐色森林土壌B (適潤型) 27.0 %  
褐色森林土壌B (やや乾燥型) 26.8 %  
粗粒淡色黒ボク土壌 45.6 %  
黒ボク土壌 0.7 %

## 地質



変成岩 100.0 %



結晶片岩 100.0 %  
礫岩・砂岩・泥岩互層(中生代白亜紀)