

### 水系

流域面積	14.9 ha
流域周囲長	2.1 km
流域主方位	E ( 83 °)
主流長	0.0 km
主流勾配	0.0 ‰
流域平均幅	18.1 km
流域集中度	0.646
谷密度	1.90 km/km2

### 地形

最高標高	663.1 m
最低標高	416.9 m
平均標高	564.1 m
起伏量	246.2 m
流域平均傾斜	30.7 °
平坦地の割合	5.8 %
急傾斜地の割合	67.8 %
窪地の割合	0.1 %

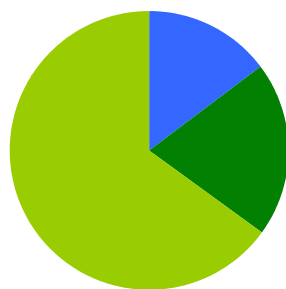
### 水と日照

湿潤指標 (TWI)	5.0
湿潤地の割合	10.6 %
年間降水量	0.0 mm
平均気温	0.0
日照時間	0.0 時間/年
日射量	0.0 MJ/m2

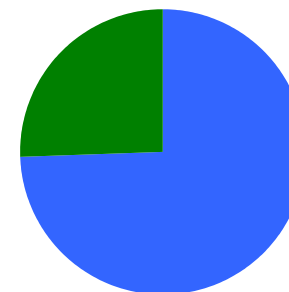
### 構造物

ダム	0 ヶ所
道路延長	0.0 km
道路密度	0.0 km/km2

### 植生

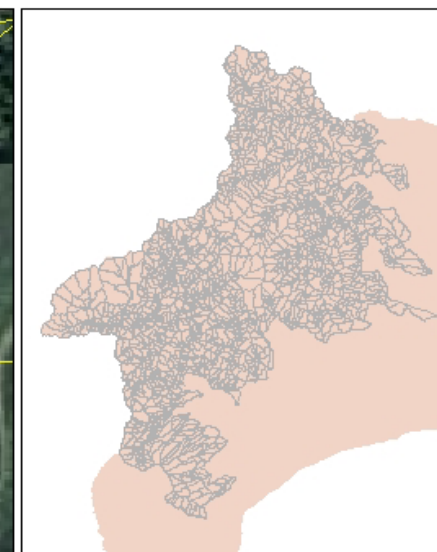
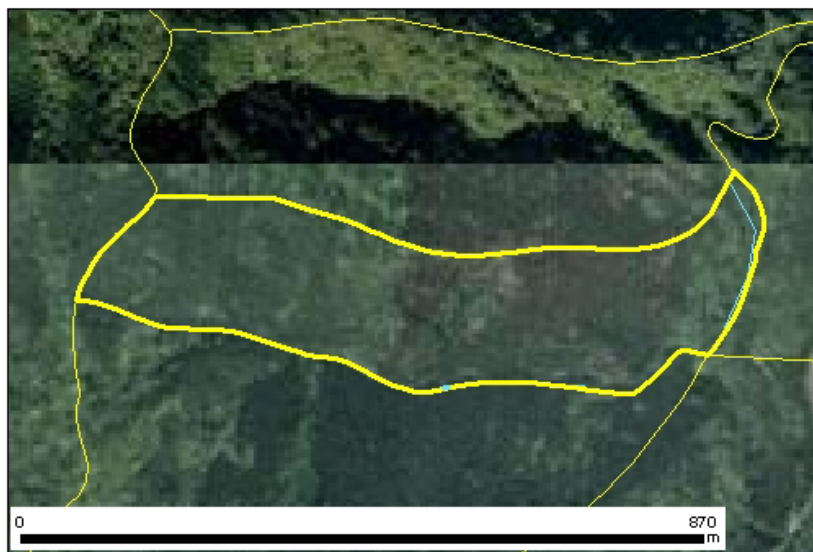


針葉樹林	14.8 %
広葉樹林等	20.3 %
草地等	64.8 %
裸地等	0.0 %
その他	0.0 %

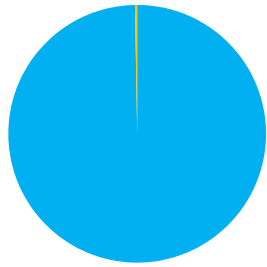


ヤブツバキクラス域代償植生	74.6 %
植林地	25.4 %

### 位置図



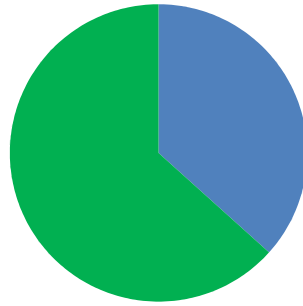
## 森林所有者



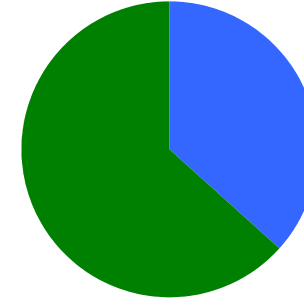
- 県有林等
- 市町村林
- 財産区林
- 私有林
- 国有林、官行造林
- 不明

県有林等	0.0 %
市町村林	0.0 %
財産区林	0.0 %
私有林	99.8 %
国有林、官行造林	0.2 %
不明	0.0 %

## 土壌

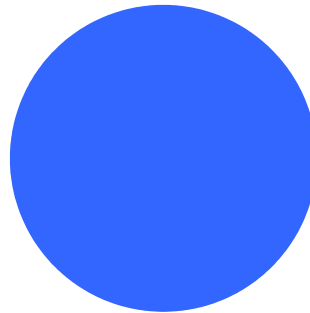


褐色森林土 36.8 %  
黒ボク土 63.2 %

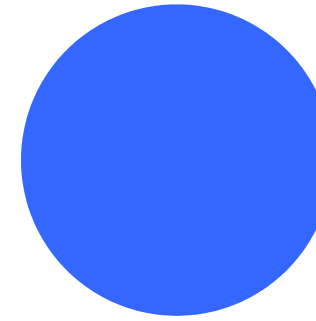


褐色森林土壌B (適潤型) 36.8 %  
黒ボク土壌 63.2 %

## 地質



固結堆積物 100.0 %



礫岩 100.0 %  
礫岩・砂岩・泥岩互層 (中生代白亜紀)