

水系

| | |
|-------|-------------|
| 流域面積 | 26.1 ha |
| 流域周囲長 | 2.5 km |
| 流域主方位 | NE (67 °) |
| 主流長 | 0.5 km |
| 主流勾配 | 197.3 ‰ |
| 流域平均幅 | 0.6 km |
| 流域集中度 | 0.732 |
| 谷密度 | 3.50 km/km2 |

地形

| | |
|---------|---------|
| 最高標高 | 768.5 m |
| 最低標高 | 440.4 m |
| 平均標高 | 617.2 m |
| 起伏量 | 328.2 m |
| 流域平均傾斜 | 30.5 ° |
| 平坦地の割合 | 2.5 % |
| 急傾斜地の割合 | 62.7 % |
| 窪地の割合 | 0.0 % |

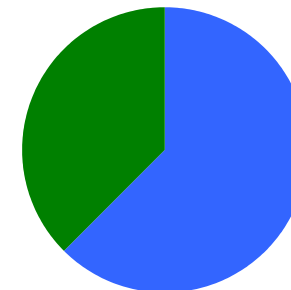
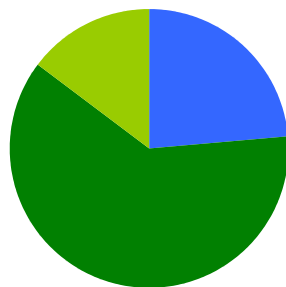
水と日照

| | |
|------------|-----------|
| 湿潤指標 (TWI) | 5.0 |
| 湿潤地の割合 | 6.9 % |
| 年間降水量 | 0.0 mm |
| 平均気温 | 0.0 |
| 日照時間 | 0.0 時間/年 |
| 日射量 | 0.0 MJ/m2 |

構造物

| | |
|------|------------|
| ダム | 0 ヶ所 |
| 道路延長 | 0.0 km |
| 道路密度 | 0.0 km/km2 |

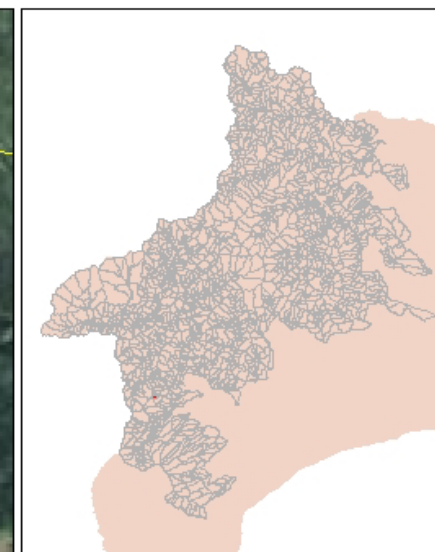
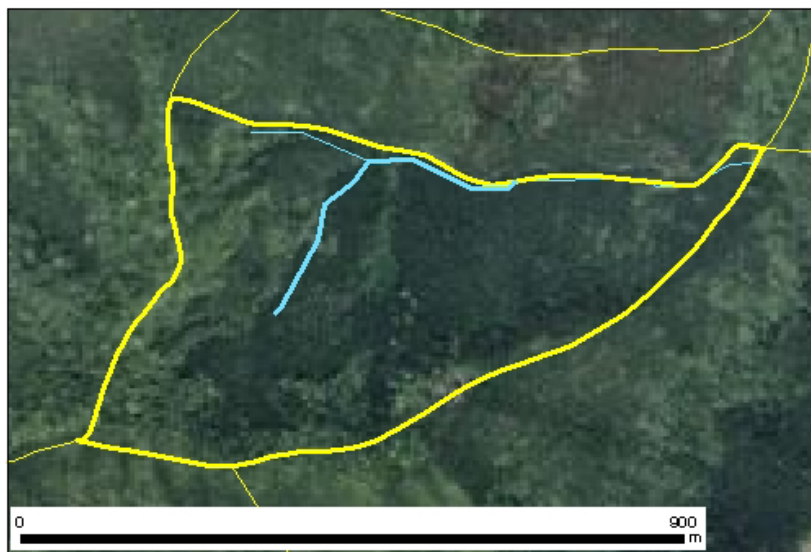
植生



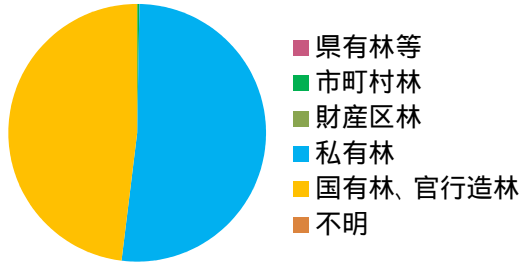
| | |
|-------|--------|
| 針葉樹林 | 23.6 % |
| 広葉樹林等 | 61.6 % |
| 草地等 | 14.8 % |
| 裸地等 | 0.0 % |
| その他 | 0.0 % |

| | |
|---------------|--------|
| ヤブツバキクラス域代償植生 | 62.5 % |
| 植林地 | 37.5 % |

位置図

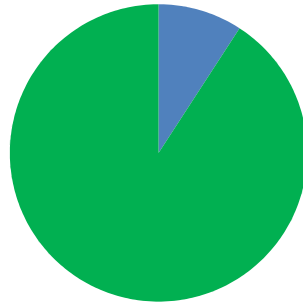


森林所有者

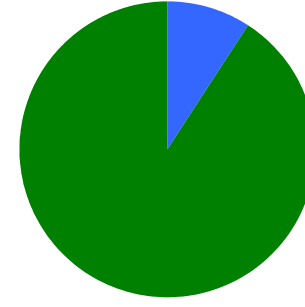


| | |
|----------|--------|
| 県有林等 | 0.0 % |
| 市町村林 | 0.2 % |
| 財産区林 | 0.0 % |
| 私有林 | 51.7 % |
| 国有林、官行造林 | 48.1 % |
| 不明 | 0.0 % |

土壌

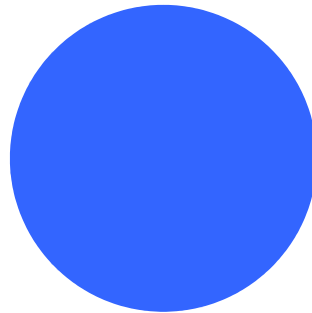


褐色森林土 9.2 %
黒ボク土 90.8 %

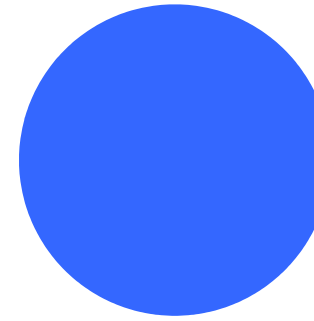


褐色森林土B (適潤型) 9.2 %
黒ボク土 90.8 %

地質



固結堆積物 100.0 %



礫岩 100.0 %
礫岩・砂岩・泥岩互層 (中生代白亜紀)