

**水系**

流域面積	19.5 ha
流域周囲長	2.3 km
流域主方位	E ( 89 °)
主流長	0.3 km
主流勾配	296.1 ‰
流域平均幅	0.6 km
流域集中度	0.688
谷密度	2.30 km/km2

**地形**

最高標高	659.3 m
最低標高	378.7 m
平均標高	543.9 m
起伏量	280.6 m
流域平均傾斜	31.8 °
平坦地の割合	2.2 %
急傾斜地の割合	55.7 %
窪地の割合	0.1 %

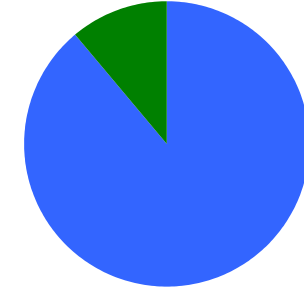
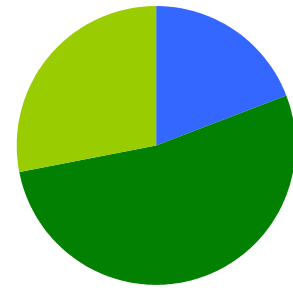
**水と日照**

湿潤指標 (TWI)	5.0
湿潤地の割合	6.2 %
年間降水量	0.0 mm
平均気温	0.0
日照時間	0.0 時間/年
日射量	0.0 MJ/m2

**構造物**

ダム	0 ヶ所
道路延長	0.0 km
道路密度	0.0 km/km2

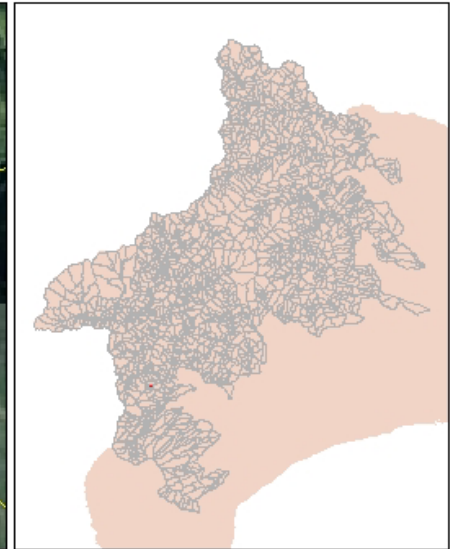
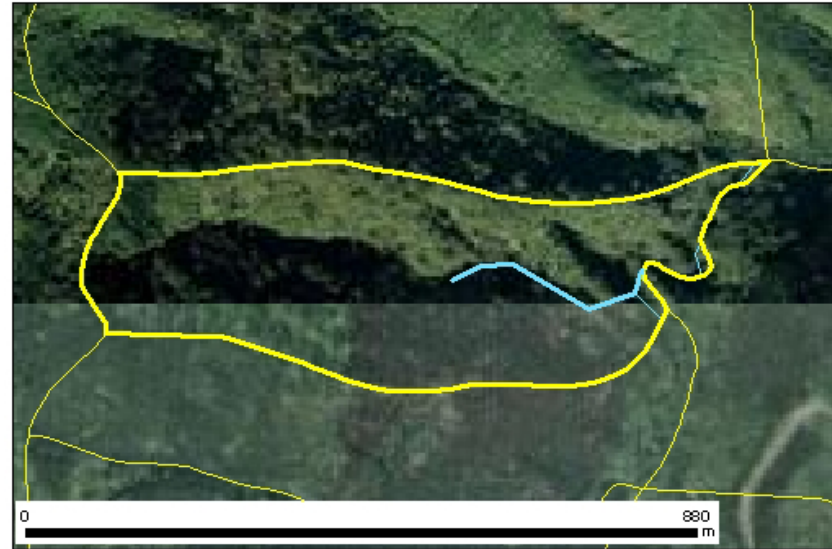
**植生**



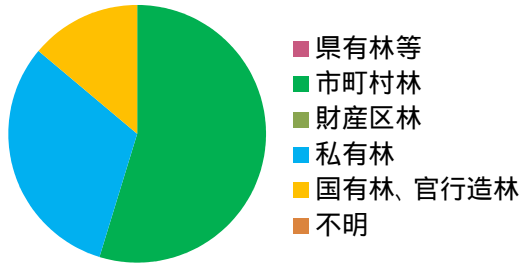
針葉樹林 19.2 %  
 広葉樹林等 52.7 %  
 草地等 28.1 %  
 裸地等 0.0 %  
 その他 0.0 %

ヤブツバキクラス域代償植生 88.9 %  
 植林地 11.1 %

**位置図**

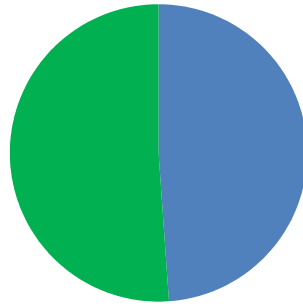


## 森林所有者

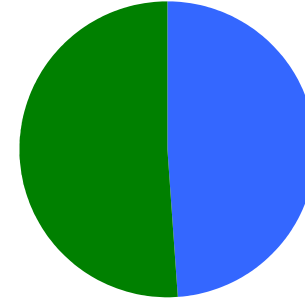


県有林等	0.0 %
市町村林	54.8 %
財産区林	0.0 %
私有林	31.4 %
国有林、官行造林	13.8 %
不明	0.0 %

## 土壌

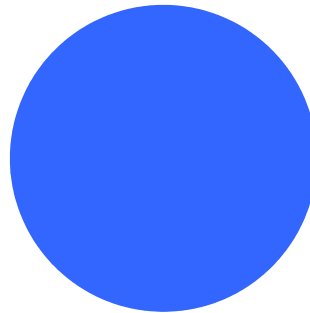


褐色森林土 49.0 %  
黒ボク土 51.0 %

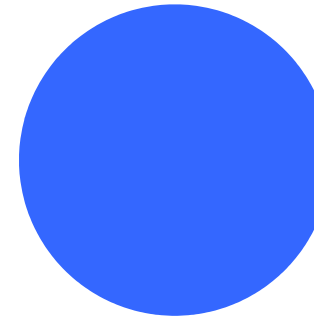


褐色森林土壌B (適潤型) 49.0 %  
黒ボク土壌 51.0 %

## 地質



固結堆積物 100.0 %



礫岩 100.0 %  
礫岩・砂岩・泥岩互層 (中生代白亜紀) 100.0 %