

水系

流域面積	43.3 ha
流域周囲長	3.7 km
流域主方位	NE (57 °)
主流長	0.7 km
主流勾配	303.7 ‰
流域平均幅	0.6 km
流域集中度	0.625
谷密度	3.30 km/km2

地形

最高標高	1017.6 m
最低標高	524.8 m
平均標高	724.5 m
起伏量	492.7 m
流域平均傾斜	31.7 °
平坦地の割合	3.5 %
急傾斜地の割合	58.6 %
窪地の割合	0.0 %

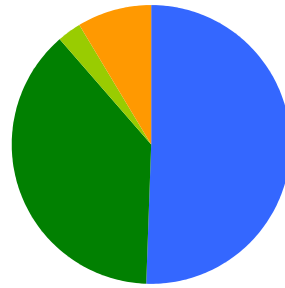
水と日照

湿潤指標 (TWI)	4.8
湿潤地の割合	13.9 %
年間降水量	0.0 mm
平均気温	0.0
日照時間	0.0 時間/年
日射量	0.0 MJ/m2

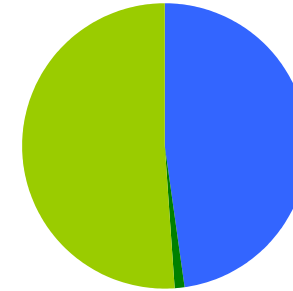
構造物

ダム	14 ヶ所
道路延長	2.5 km
道路密度	5.7 km/km2

植生

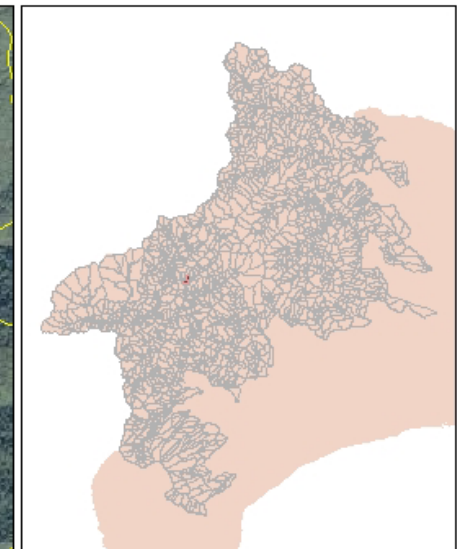
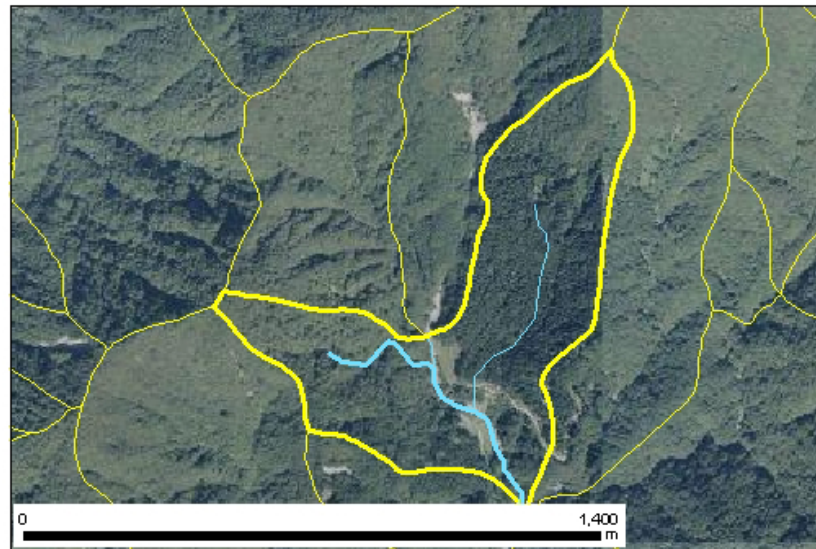


針葉樹林	50.6 %
広葉樹林等	38.1 %
草地等	2.8 %
裸地等	8.5 %
その他	0.0 %

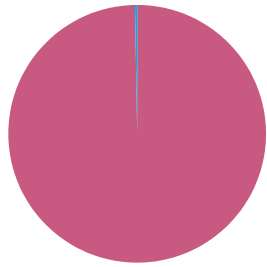


ブナクラス域代償植生	47.7 %
ヤブツバキクラス域代償植生	1.3 %
植林地	51.1 %

位置図



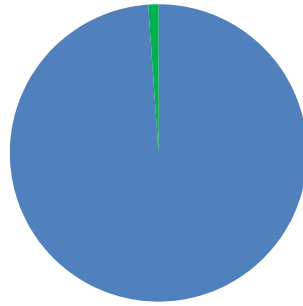
森林所有者



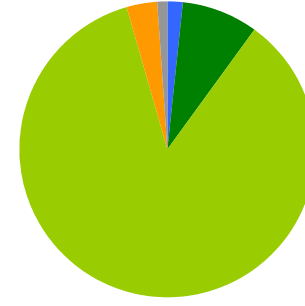
- 県有林等
- 市町村林
- 財産区林
- 私有林
- 国有林、官行造林
- 不明

県有林等	99.6 %
市町村林	0.0 %
財産区林	0.0 %
私有林	0.4 %
国有林、官行造林	0.0 %
不明	0.0 %

土壌

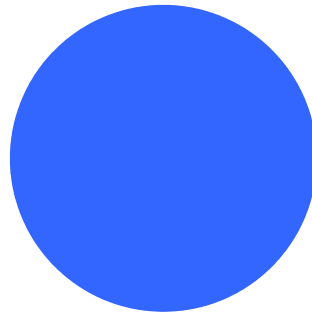


褐色森林土	98.8 %
黒ボク土	1.2 %

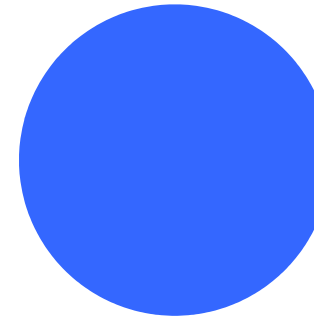


乾性褐色森林土壌	1.8 %
湿性褐色森林土壌	8.3 %
褐色森林土壌B (適潤型)	85.5 %
褐色森林土壌B (やや乾燥型)	3.2 %
黒ボク土壌	1.2 %

地質



深成岩	100.0 %
-----	---------



石英閃緑岩 礫岩・砂岩・泥岩互層(中生代白亜紀)	100.0 %
-----------------------------	---------