

**水系**

流域面積	24.2 ha
流域周囲長	2.3 km
流域主方位	SW ( 215 °)
主流長	0.6 km
主流勾配	259.9 ‰
流域平均幅	0.4 km
流域集中度	0.771
谷密度	2.80 km/km2

**地形**

最高標高	951.8 m
最低標高	617.2 m
平均標高	808.5 m
起伏量	334.6 m
流域平均傾斜	36.1 °
平坦地の割合	1.3 %
急傾斜地の割合	83.3 %
窪地の割合	0.3 %

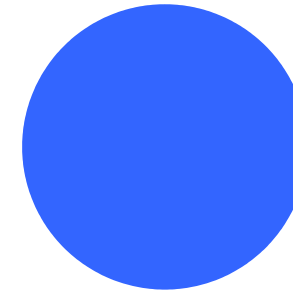
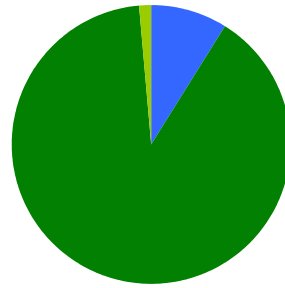
**水と日照**

湿潤指標 (TWI)	4.8
湿潤地の割合	3.1 %
年間降水量	0.0 mm
平均気温	0.0
日照時間	0.0 時間/年
日射量	0.0 MJ/m2

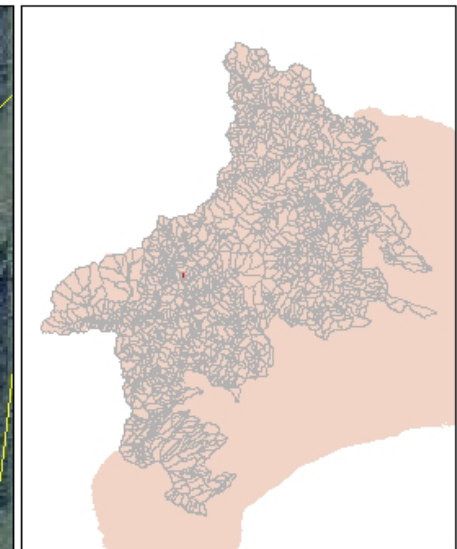
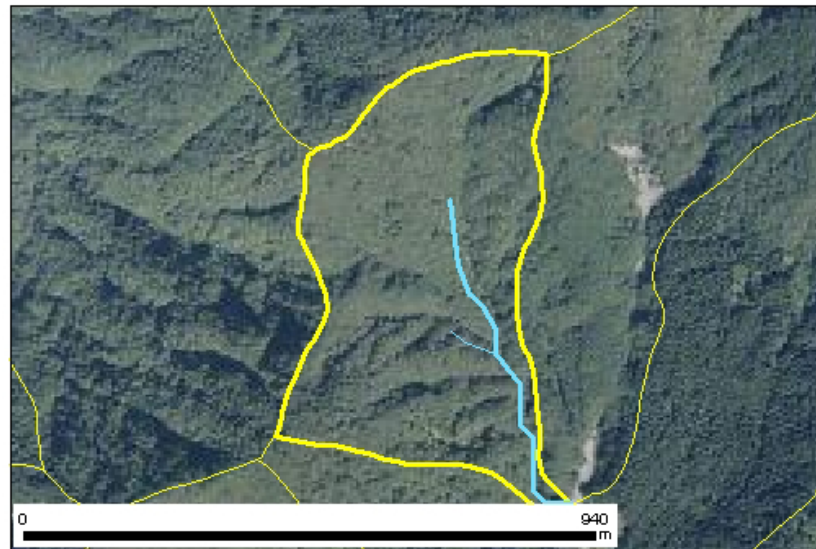
**構造物**

ダム	0 ヶ所
道路延長	0.0 km
道路密度	0.0 km/km2

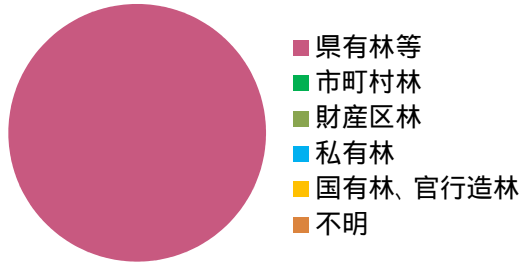
**植生**



**位置図**

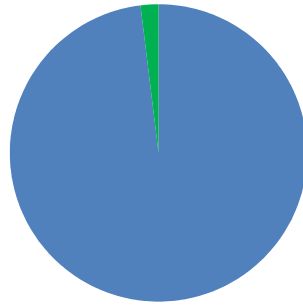


## 森林所有者

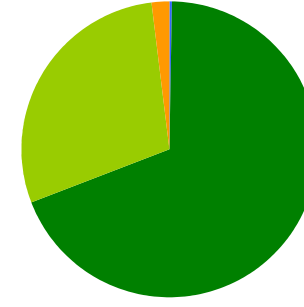


県有林等	100.0 %
市町村林	0.0 %
財産区林	0.0 %
私有林	0.0 %
国有林、官行造林	0.0 %
不明	0.0 %

## 土壌

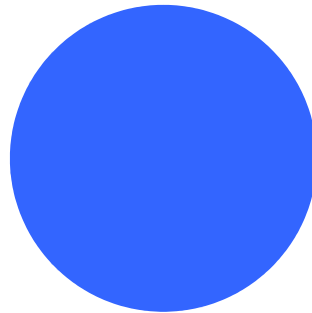


褐色森林土	98.1 %
黒ボク土	1.9 %

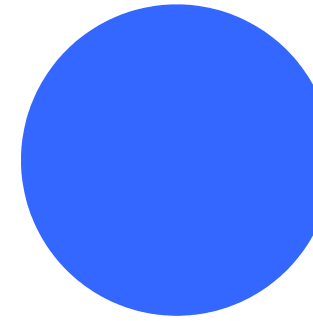


湿性褐色森林土	0.2 %
褐色森林土B (適潤型)	69.1 %
褐色森林土B (やや乾燥型)	28.9 %
黒ボク土	1.9 %

## 地質



深成岩	100.0 %
-----	---------



石英閃緑岩 礫岩・砂岩・泥岩互層(中生代白亜紀)	100.0 %
-----------------------------	---------