

水系

流域面積	20.0 ha
流域周囲長	2.2 km
流域主方位	NW (334 °)
主流長	0.1 km
主流勾配	44.1 ‰
流域平均幅	3.4 km
流域集中度	0.709
谷密度	3.00 km/km2

地形

最高標高	971.6 m
最低標高	608.6 m
平均標高	737.1 m
起伏量	363.0 m
流域平均傾斜	39.9 °
平坦地の割合	3.9 %
急傾斜地の割合	81.1 %
窪地の割合	0.3 %

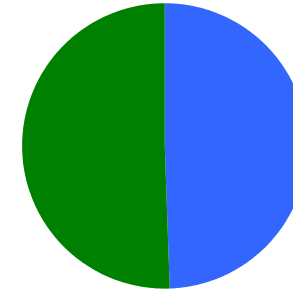
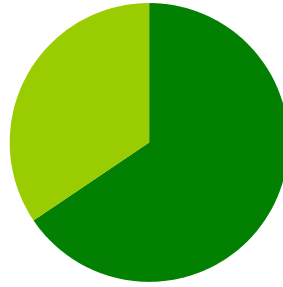
水と日照

湿潤指標 (TWI)	4.6
湿潤地の割合	11.0 %
年間降水量	0.0 mm
平均気温	0.0
日照時間	0.0 時間/年
日射量	0.0 MJ/m2

構造物

ダム	4 ヶ所
道路延長	0.0 km
道路密度	0.0 km/km2

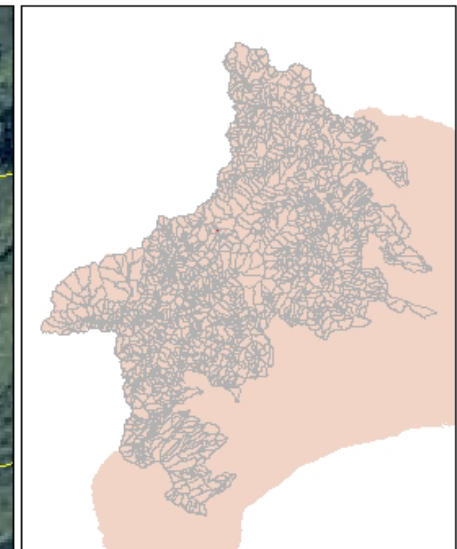
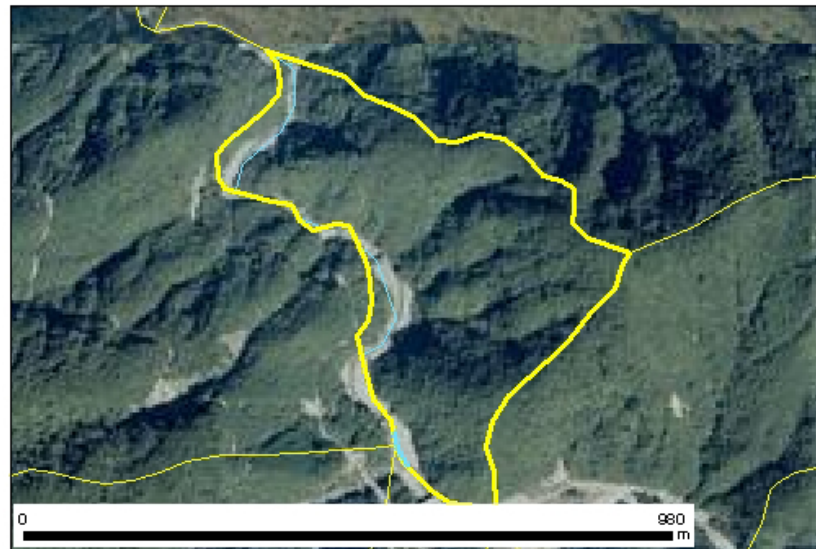
植生



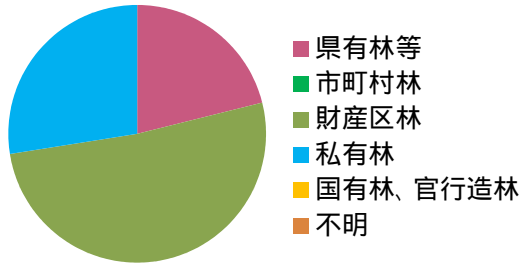
針葉樹林 0.0 %
 広葉樹林等 65.6 %
 草地等 34.4 %
 裸地等 0.0 %
 その他 0.0 %

ブナクラス域自然植生 49.6 %
 ブナクラス域代償植生 50.4 %

位置図

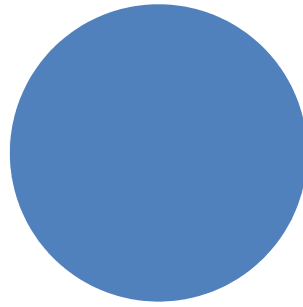


森林所有者

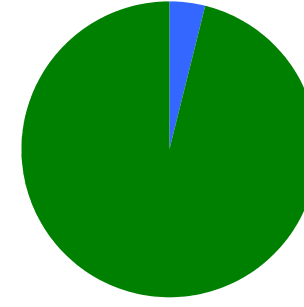


県有林等	21.0 %
市町村林	0.0 %
財産区林	51.6 %
私有林	27.4 %
国有林、官行造林	0.0 %
不明	0.0 %

土壌

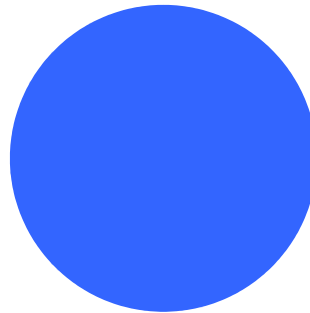


褐色森林土 100.0 %

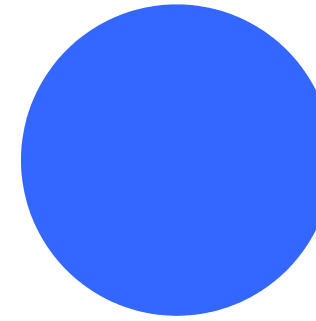


乾性褐色森林土 3.9 %
褐色森林土B (適潤型) 96.1 %

地質



固結堆積物 100.0 %



緑色凝灰岩
礫岩・砂岩・泥岩互層 (中生代白亜紀) 100.0 %