

水系

流域面積	35.6 ha
流域周囲長	2.9 km
流域主方位	SE (114 °)
主流長	1.0 km
主流勾配	317.9 ‰
流域平均幅	0.4 km
流域集中度	0.740
谷密度	2.90 km/km2

地形

最高標高	1350.2 m
最低標高	823.8 m
平均標高	1114.3 m
起伏量	526.5 m
流域平均傾斜	38.3 °
平坦地の割合	0.6 %
急傾斜地の割合	79.6 %
窪地の割合	0.1 %

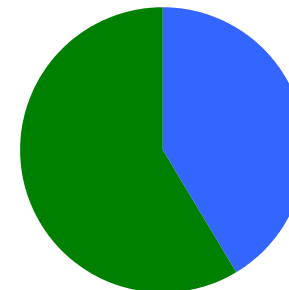
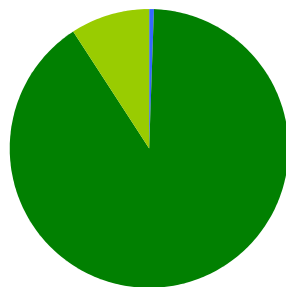
水と日照

湿潤指標 (TWI)	4.8
湿潤地の割合	0.4 %
年間降水量	0.0 mm
平均気温	0.0
日照時間	0.0 時間/年
日射量	0.0 MJ/m2

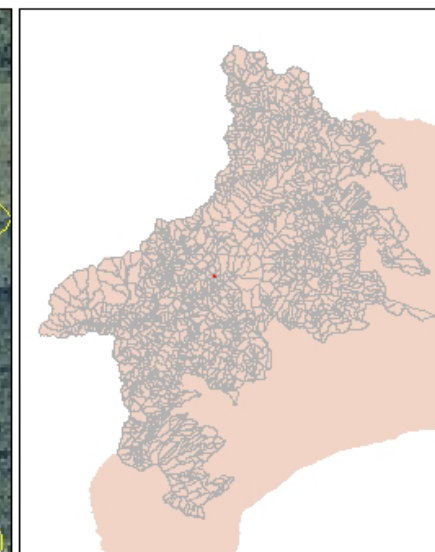
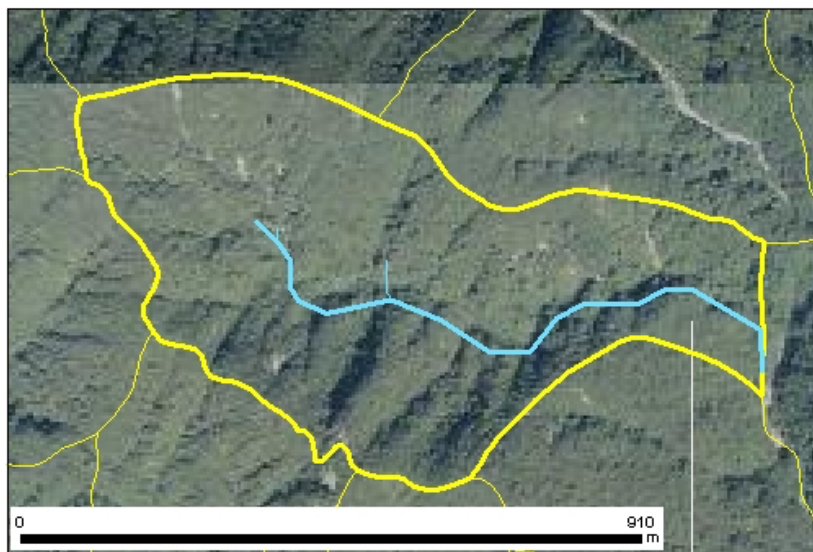
構造物

ダム	0 ヶ所
道路延長	0.2 km
道路密度	0.6 km/km2

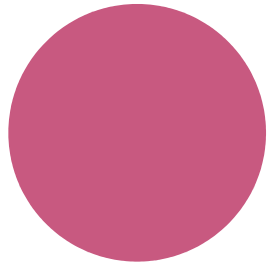
植生



位置図



森林所有者



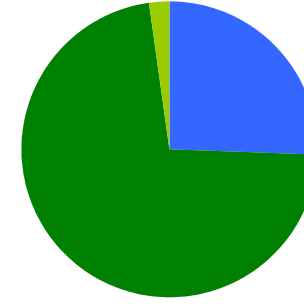
- 県有林等
- 市町村林
- 財産区林
- 私有林
- 国有林、官行造林
- 不明

県有林等	100.0 %
市町村林	0.0 %
財産区林	0.0 %
私有林	0.0 %
国有林、官行造林	0.0 %
不明	0.0 %

土壌



褐色森林土 100.0 %

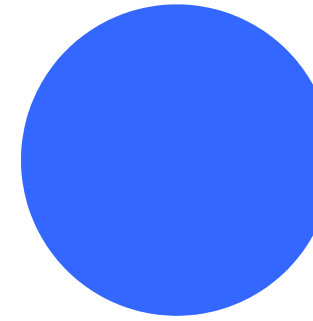


乾性褐色森林土壌 25.5 %
 褐色森林土壌B (適潤型) 72.3 %
 褐色森林土壌B (やや乾燥型) 2.2 %

地質



深成岩 100.0 %



石英閃緑岩
 礫岩・砂岩・泥岩互層(中生代白亜紀) 100.0 %