

### 水系

流域面積	42.1 ha
流域周囲長	3.1 km
流域主方位	NW ( 313 °)
主流長	0.5 km
主流勾配	322.1 ‰
流域平均幅	0.8 km
流域集中度	0.749
谷密度	1.40 km/km2

### 地形

最高標高	844.0 m
最低標高	358.9 m
平均標高	560.5 m
起伏量	485.0 m
流域平均傾斜	29.9 °
平坦地の割合	1.9 %
急傾斜地の割合	51.5 %
窪地の割合	0.0 %

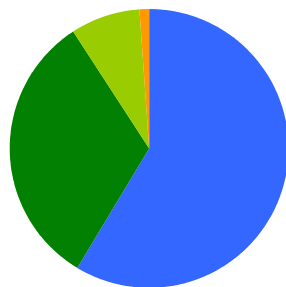
### 水と日照

湿潤指標 (TWI)	4.9
湿潤地の割合	13.6 %
年間降水量	0.0 mm
平均気温	0.0
日照時間	0.0 時間/年
日射量	0.0 MJ/m2

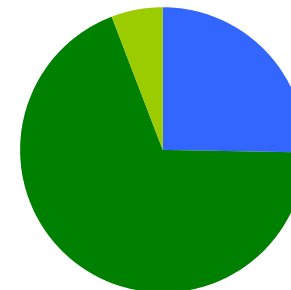
### 構造物

ダム	5 ヶ所
道路延長	0.7 km
道路密度	1.7 km/km2

### 植生

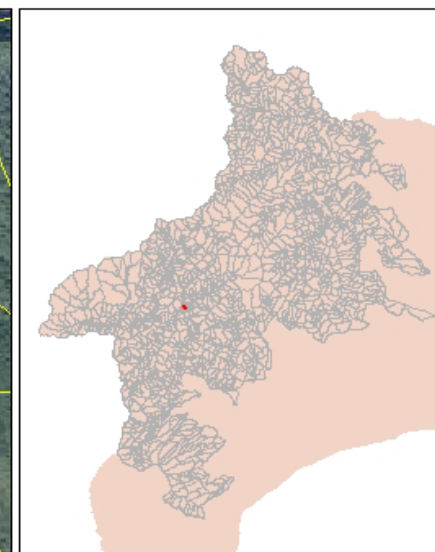
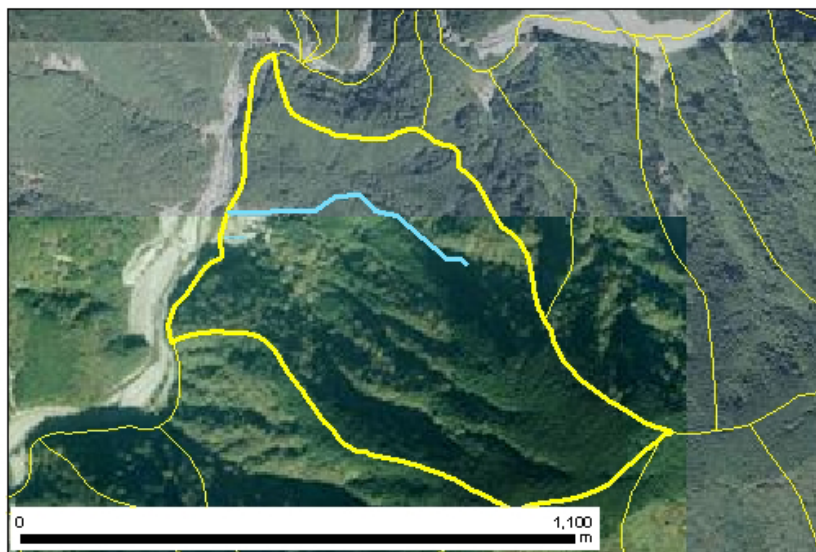


針葉樹林	58.5 %
広葉樹林等	32.4 %
草地等	7.9 %
裸地等	1.2 %
その他	0.0 %

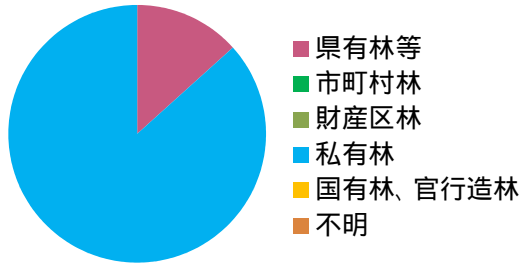


ヤブツバキクラス域代償植生	25.3 %
植林地	68.7 %
人工地植生	6.0 %

### 位置図

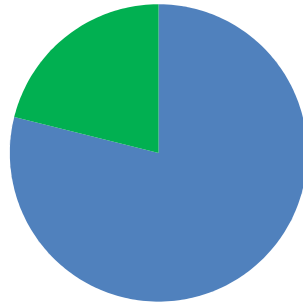


## 森林所有者

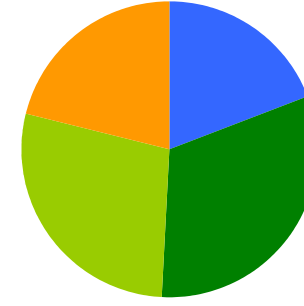


県有林等	13.3 %
市町村林	0.0 %
財産区林	0.0 %
私有林	86.7 %
国有林、官行造林	0.0 %
不明	0.0 %

## 土壌

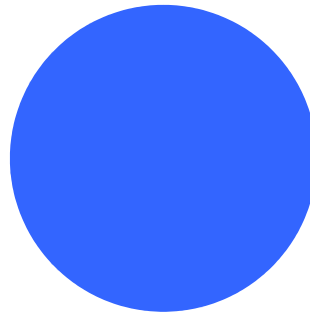


褐色森林土	78.8 %
黒ボク土	21.2 %

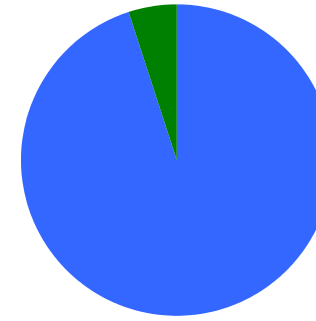


乾性褐色森林土	19.3 %
褐色森林土B (適潤型)	31.4 %
褐色森林土B (やや乾燥型)	28.1 %
黒ボク土	21.2 %

## 地質



変成岩	100.0 %
-----	---------



ホルンフェルス	95.1 %
結晶片岩	4.9 %