

水系

流域面積	6.6 ha
流域周囲長	1.4 km
流域主方位	N (6 °)
主流長	0.1 km
主流勾配	61.1 ‰
流域平均幅	0.6 km
流域集中度	0.595
谷密度	6.50 km/km2

地形

最高標高	424.8 m
最低標高	318.5 m
平均標高	374.6 m
起伏量	106.3 m
流域平均傾斜	27.0 °
平坦地の割合	6.6 %
急傾斜地の割合	58.3 %
窪地の割合	0.2 %

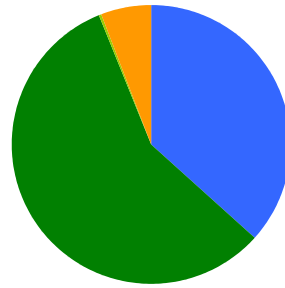
水と日照

湿潤指標 (TWI)	5.0
湿潤地の割合	23.5 %
年間降水量	0.0 mm
平均気温	0.0
日照時間	0.0 時間/年
日射量	0.0 MJ/m2

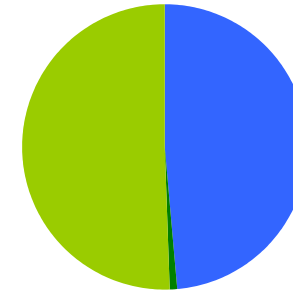
構造物

ダム	0 ヶ所
道路延長	0.1 km
道路密度	2.0 km/km2

植生

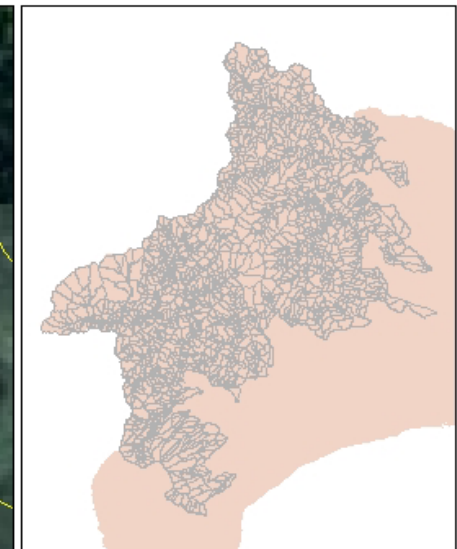
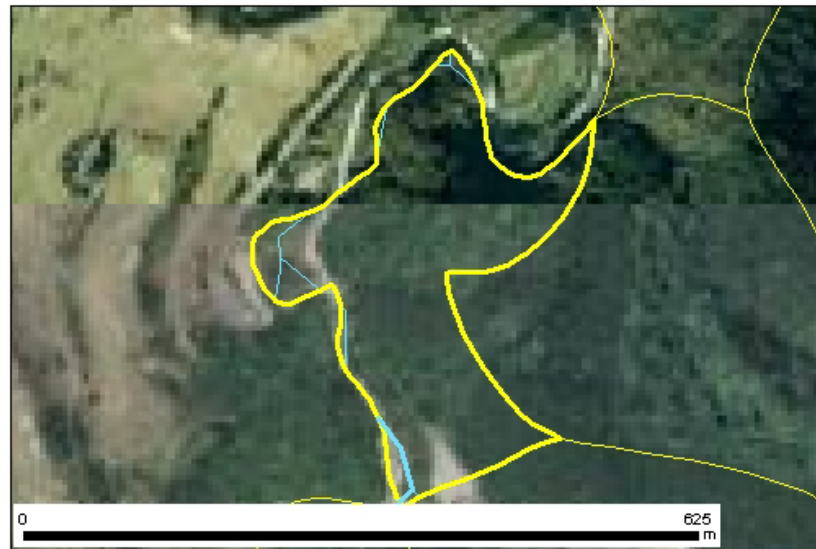


針葉樹林	36.7 %
広葉樹林等	57.1 %
草地等	0.5 %
裸地等	5.7 %
その他	0.0 %

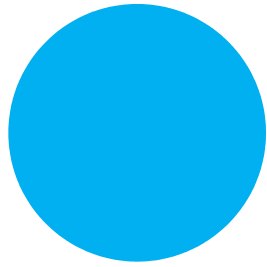


ヤブツバキクラス域代償植生	48.6 %
草地帯植生	0.9 %
植林地	50.5 %

位置図



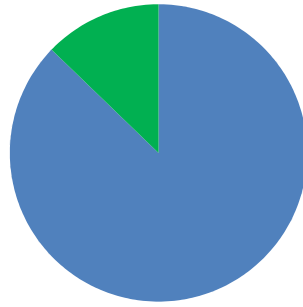
森林所有者



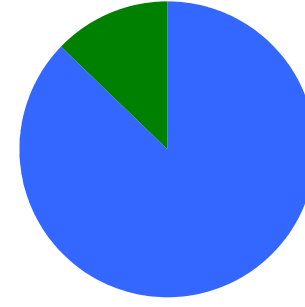
- 県有林等
- 市町村林
- 財産区林
- 私有林
- 国有林、官行造林
- 不明

県有林等	0.0 %
市町村林	0.0 %
財産区林	0.0 %
私有林	100.0 %
国有林、官行造林	0.0 %
不明	0.0 %

土壌



褐色森林土 87.4 %
黒ボク土 12.6 %

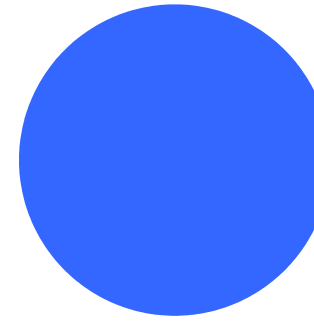


褐色森林土壌B (適潤型) 87.4 %
黒ボク土壌 12.6 %

地質



固結堆積物 100.0 %



泥岩・砂岩・泥岩互層(中生代白亜紀) 100.0 %