

水系

流域面積	4.7 ha
流域周囲長	1.0 km
流域主方位	NE (43 °)
主流長	0.0 km
主流勾配	52.5 ‰
流域平均幅	3.9 km
流域集中度	0.681
谷密度	7.90 km/km2

地形

最高標高	382.4 m
最低標高	287.5 m
平均標高	323.6 m
起伏量	94.9 m
流域平均傾斜	23.4 °
平坦地の割合	8.1 %
急傾斜地の割合	25.0 %
窪地の割合	0.3 %

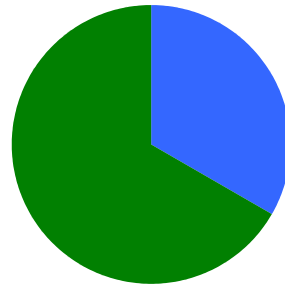
水と日照

湿潤指標 (TWI)	5.5
湿潤地の割合	34.1 %
年間降水量	0.0 mm
平均気温	0.0
日照時間	0.0 時間/年
日射量	0.0 MJ/m2

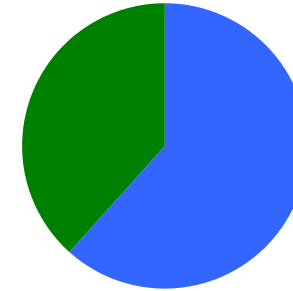
構造物

ダム	0 ヶ所
道路延長	0.3 km
道路密度	7.4 km/km2

植生

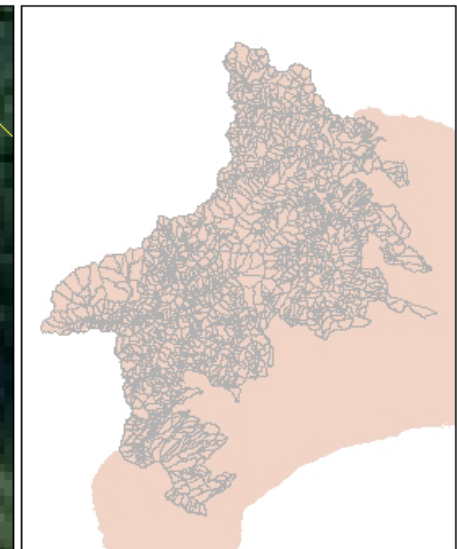
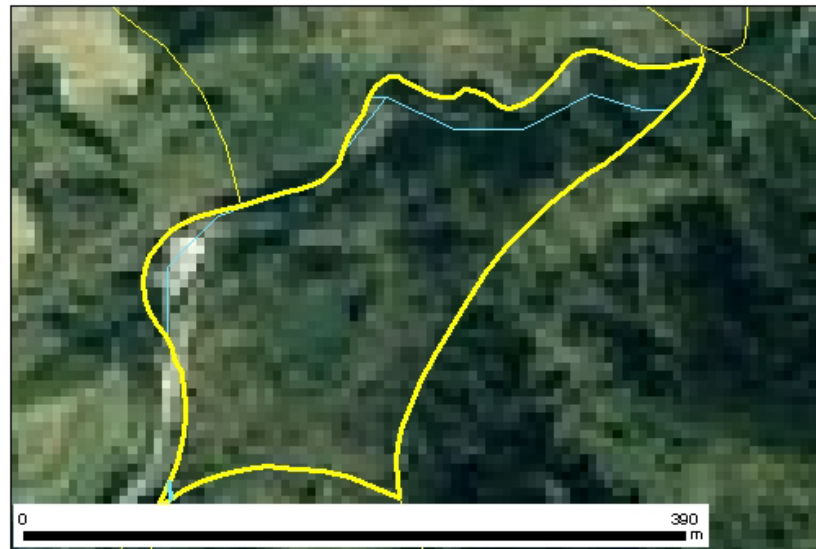


針葉樹林 33.3 %
広葉樹林等 66.7 %
草地等 0.0 %
裸地等 0.0 %
その他 0.0 %

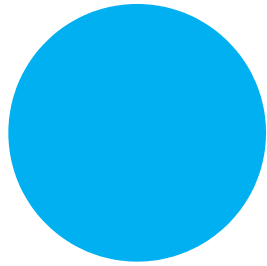


ヤブツバキクラス域代償植生 61.6 %
植林地 38.4 %

位置図



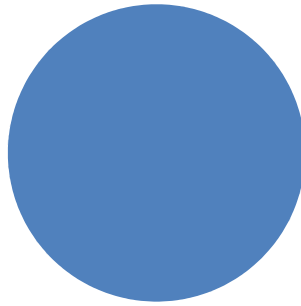
森林所有者



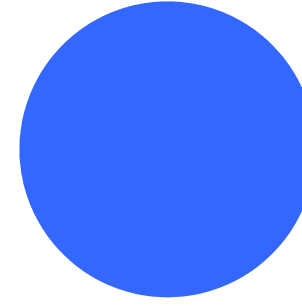
- 県有林等
- 市町村林
- 財産区林
- 私有林
- 国有林、官行造林
- 不明

県有林等	0.0 %
市町村林	0.0 %
財産区林	0.0 %
私有林	100.0 %
国有林、官行造林	0.0 %
不明	0.0 %

土壌

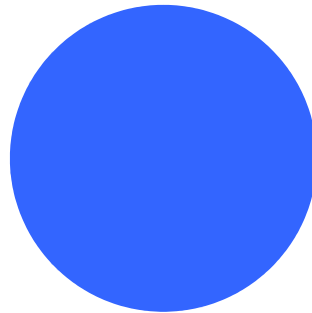


褐色森林土 100.0 %

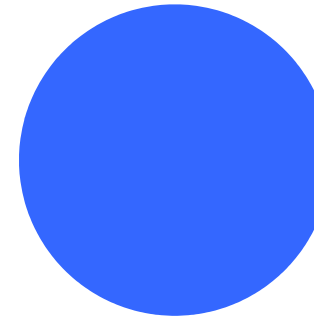


褐色森林土壌B (適潤型) 100.0 %

地質



固結堆積物 100.0 %



泥岩
礫岩・砂岩・泥岩互層(中生代白亜紀) 100.0 %