

水系

流域面積	19.8 ha
流域周囲長	2.1 km
流域主方位	NE (39 °)
主流長	0.1 km
主流勾配	104.4 ‰
流域平均幅	1.3 km
流域集中度	0.727
谷密度	4.00 km/km2

地形

最高標高	461.9 m
最低標高	229.7 m
平均標高	327.1 m
起伏量	232.2 m
流域平均傾斜	26.6 °
平坦地の割合	6.4 %
急傾斜地の割合	34.7 %
窪地の割合	0.3 %

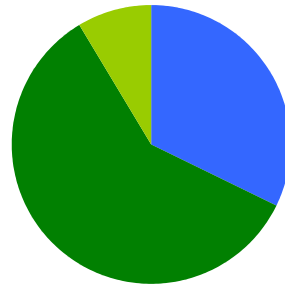
水と日照

湿潤指標 (TWI)	5.2
湿潤地の割合	15.1 %
年間降水量	0.0 mm
平均気温	0.0
日照時間	0.0 時間/年
日射量	0.0 MJ/m2

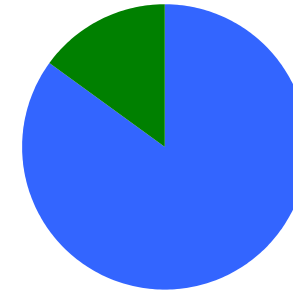
構造物

ダム	0 ヶ所
道路延長	0.5 km
道路密度	2.3 km/km2

植生

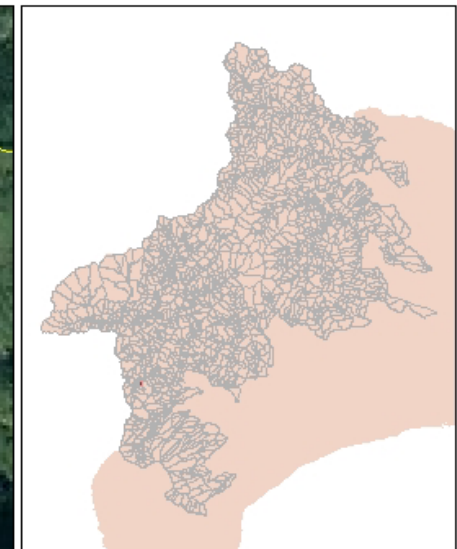
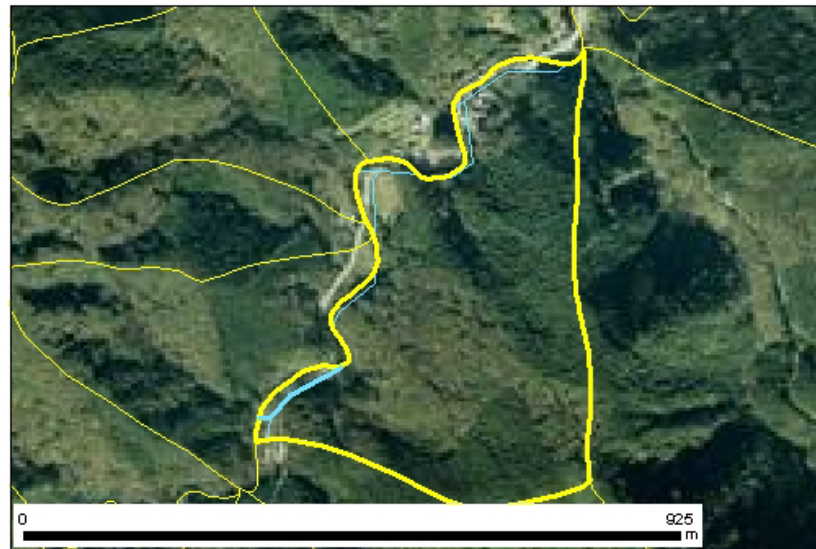


針葉樹林 32.2 %
広葉樹林等 59.2 %
草地等 8.6 %
裸地等 0.0 %
その他 0.0 %

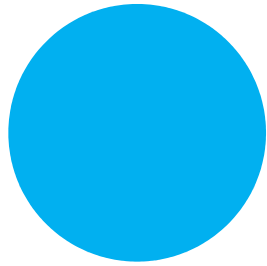


ヤブツバキクラス域代償植生 85.0 %
植林地 15.0 %

位置図



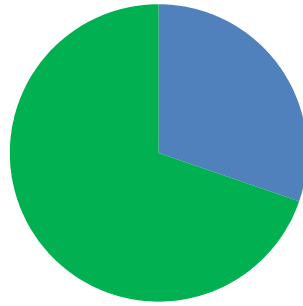
森林所有者



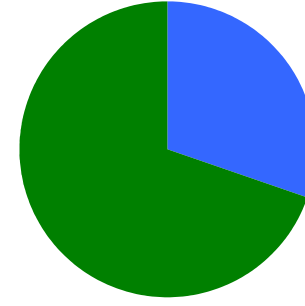
- 県有林等
- 市町村林
- 財産区林
- 私有林
- 国有林、官行造林
- 不明

県有林等	0.0 %
市町村林	0.0 %
財産区林	0.0 %
私有林	100.0 %
国有林、官行造林	0.0 %
不明	0.0 %

土壌

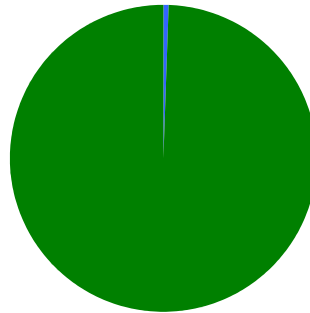


褐色森林土 30.1 %
黒ボク土 69.9 %

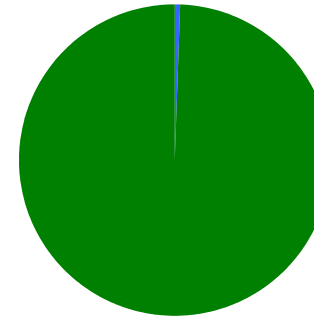


褐色森林土壌B (適潤型) 30.1 %
黒ボク土壌 69.9 %

地質



火山性堆積物 0.6 %
固結堆積物 99.4 %



凝灰角礫岩 0.6 %
泥岩 99.4 %