

**水系**

流域面積	8.3 ha
流域周囲長	1.4 km
流域主方位	SE ( 120 °)
主流長	0.2 km
主流勾配	46.7 ‰
流域平均幅	0.5 km
流域集中度	0.719
谷密度	5.20 km/km2

**地形**

最高標高	377.8 m
最低標高	207.8 m
平均標高	268.2 m
起伏量	169.9 m
流域平均傾斜	26.9 °
平坦地の割合	7.3 %
急傾斜地の割合	48.4 %
窪地の割合	0.4 %

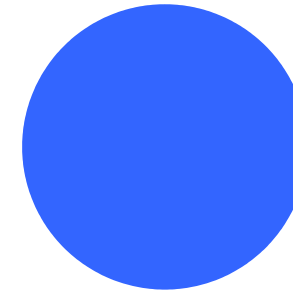
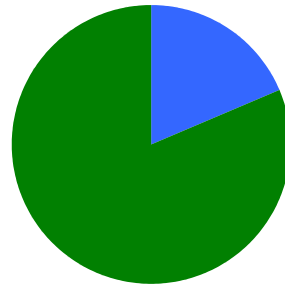
**水と日照**

湿潤指標 (TWI)	5.1
湿潤地の割合	16.2 %
年間降水量	0.0 mm
平均気温	0.0
日照時間	0.0 時間/年
日射量	0.0 MJ/m2

**構造物**

ダム	0 ヶ所
道路延長	0.6 km
道路密度	7.6 km/km2

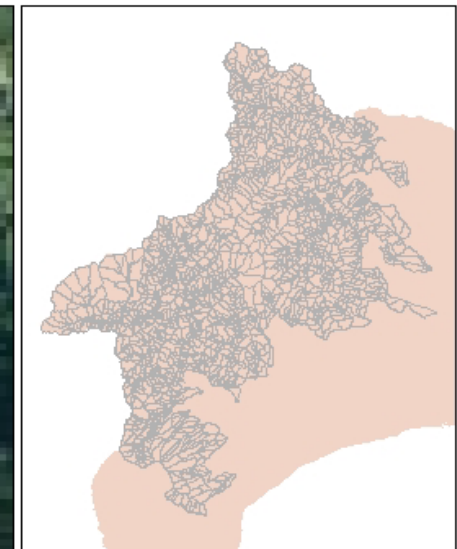
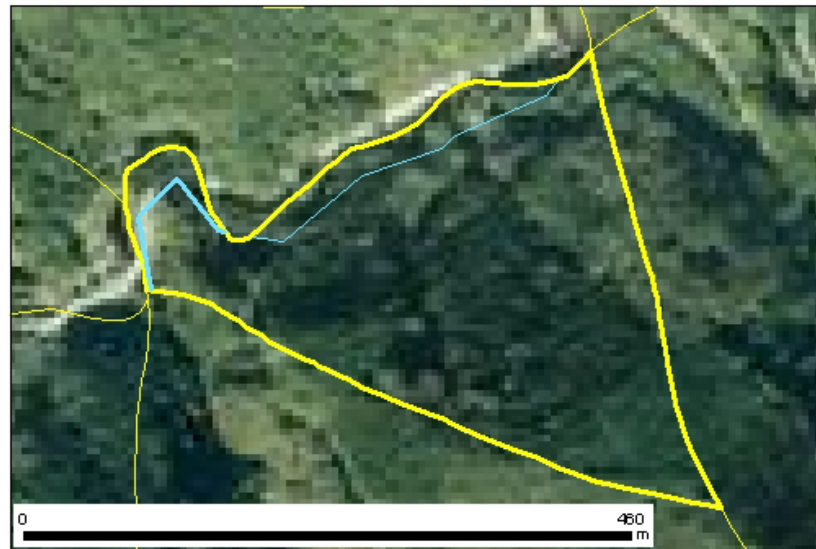
**植生**



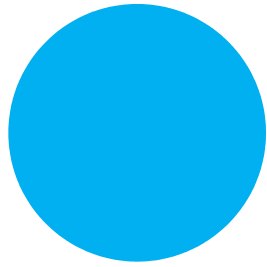
針葉樹林 18.5 %  
 広葉樹林等 81.5 %  
 草地等 0.0 %  
 裸地等 0.0 %  
 その他 0.0 %

ヤブツバキクラス域代償植生 100.0 %

**位置図**



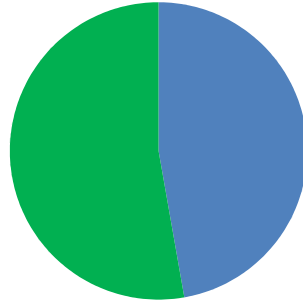
## 森林所有者



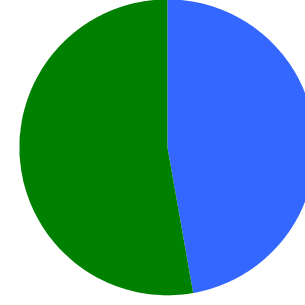
- 県有林等
- 市町村林
- 財産区林
- 私有林
- 国有林、官行造林
- 不明

県有林等	0.0 %
市町村林	0.0 %
財産区林	0.0 %
私有林	100.0 %
国有林、官行造林	0.0 %
不明	0.0 %

## 土壌

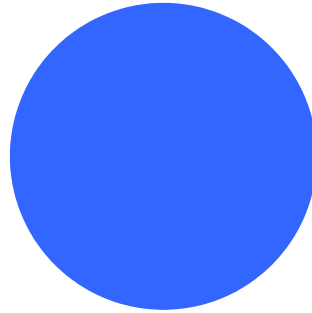


褐色森林土 47.1 %  
黒ボク土 52.9 %

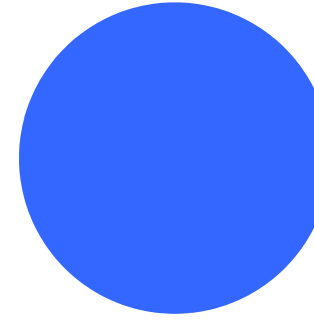


褐色森林土壌B (適潤型) 47.1 %  
黒ボク土壌 52.9 %

## 地質



固結堆積物 100.0 %



泥岩  
礫岩・砂岩・泥岩互層 (中生代白亜紀) 100.0 %