

**水系**

流域面積	29.6 ha
流域周囲長	3.0 km
流域主方位	NE ( 61 °)
主流長	0.4 km
主流勾配	156.1 ‰
流域平均幅	0.8 km
流域集中度	0.620
谷密度	4.00 km/km2

**地形**

最高標高	405.9 m
最低標高	145.0 m
平均標高	250.3 m
起伏量	260.9 m
流域平均傾斜	28.2 °
平坦地の割合	6.3 %
急傾斜地の割合	44.2 %
窪地の割合	0.5 %

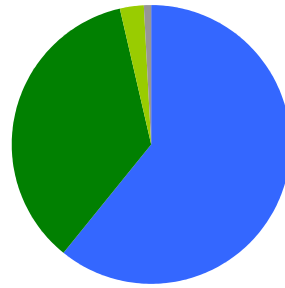
**水と日照**

湿潤指標 (TWI)	5.0
湿潤地の割合	14.2 %
年間降水量	0.0 mm
平均気温	0.0
日照時間	0.0 時間/年
日射量	0.0 MJ/m2

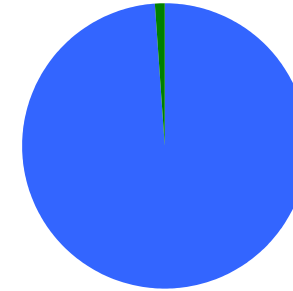
**構造物**

ダム	1 ヶ所
道路延長	3.3 km
道路密度	11.1 km/km2

**植生**

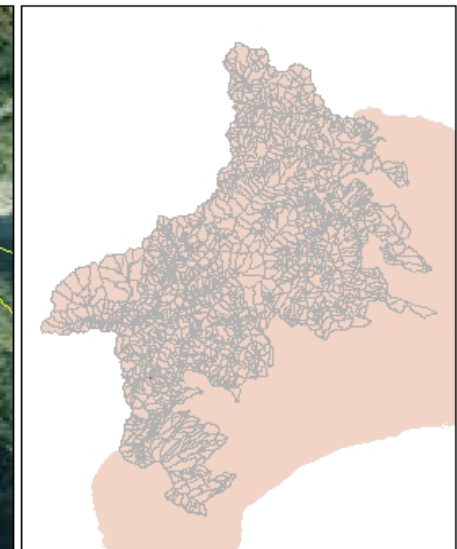
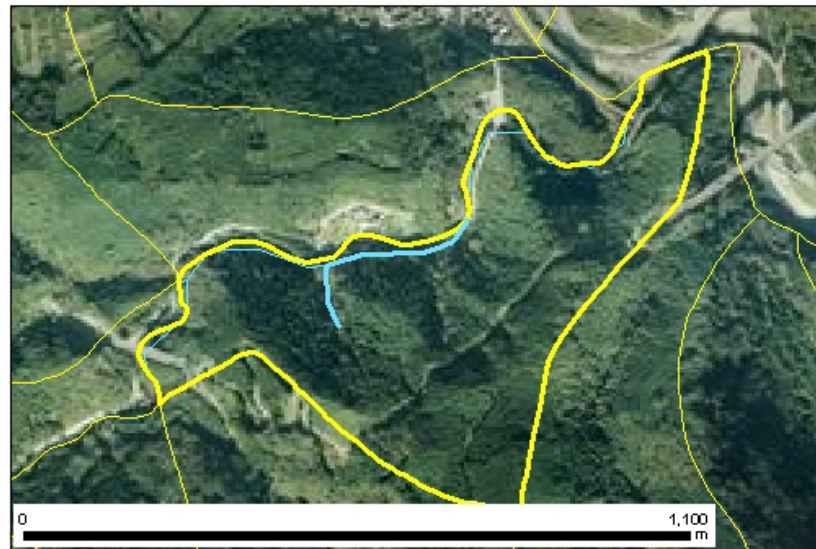


針葉樹林	60.8 %
広葉樹林等	35.6 %
草地等	2.7 %
裸地等	0.0 %
その他	0.9 %

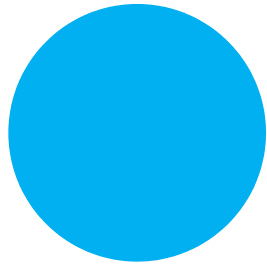


ヤブツバキクラス域代償植生	98.8 %
植林地	1.2 %

**位置図**



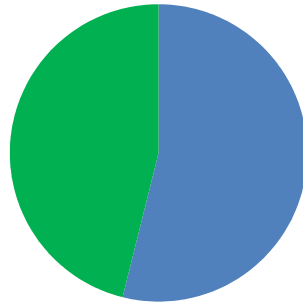
## 森林所有者



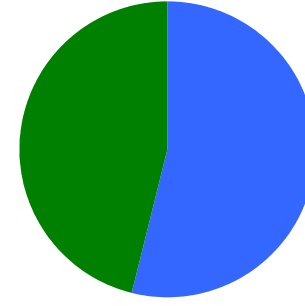
- 県有林等
- 市町村林
- 財産区林
- 私有林
- 国有林、官行造林
- 不明

県有林等	0.0 %
市町村林	0.0 %
財産区林	0.0 %
私有林	100.0 %
国有林、官行造林	0.0 %
不明	0.0 %

## 土壌

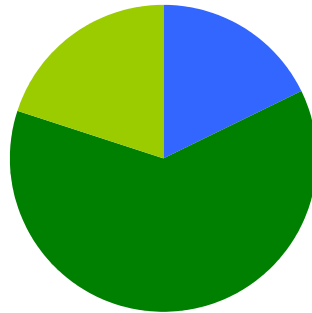


褐色森林土 53.9 %  
黒ボク土 46.1 %

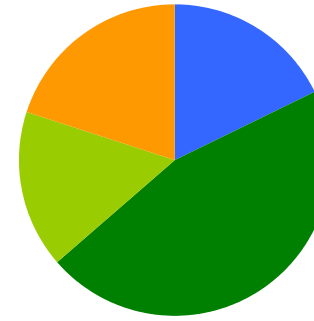


褐色森林土壌B (適潤型) 53.9 %  
黒ボク土壌 46.1 %

## 地質



火山性堆積物 17.9 %  
固結堆積物 62.2 %  
未固結の堆積物 19.9 %



凝灰角礫岩 17.9 %  
泥岩 45.8 %  
礫岩 16.4 %  
礫 19.9 %