

水系

流域面積	12.8 ha
流域周囲長	1.8 km
流域主方位	W (261 °)
主流長	0.0 km
主流勾配	21.4 ‰
流域平均幅	4.7 km
流域集中度	0.763
谷密度	6.50 km/km2

地形

最高標高	870.3 m
最低標高	652.2 m
平均標高	726.3 m
起伏量	218.1 m
流域平均傾斜	29.8 °
平坦地の割合	9.2 %
急傾斜地の割合	58.9 %
窪地の割合	1.4 %

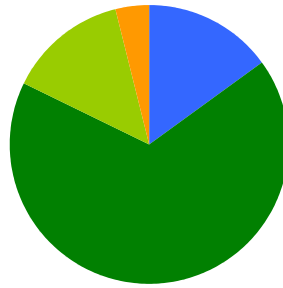
水と日照

湿潤指標 (TWI)	4.9
湿潤地の割合	17.1 %
年間降水量	0.0 mm
平均気温	0.0
日照時間	0.0 時間/年
日射量	0.0 MJ/m2

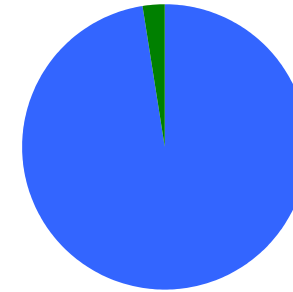
構造物

ダム	2 ヶ所
道路延長	0.1 km
道路密度	0.8 km/km2

植生

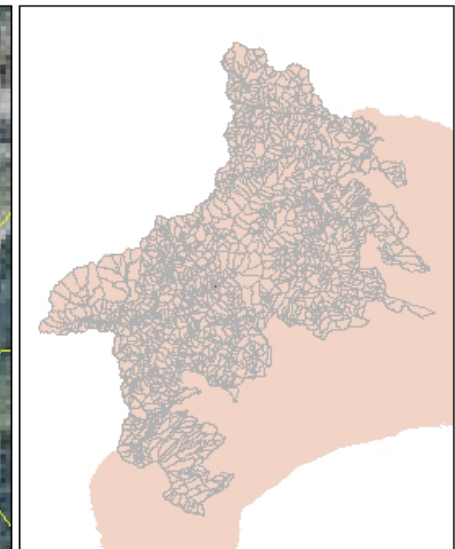
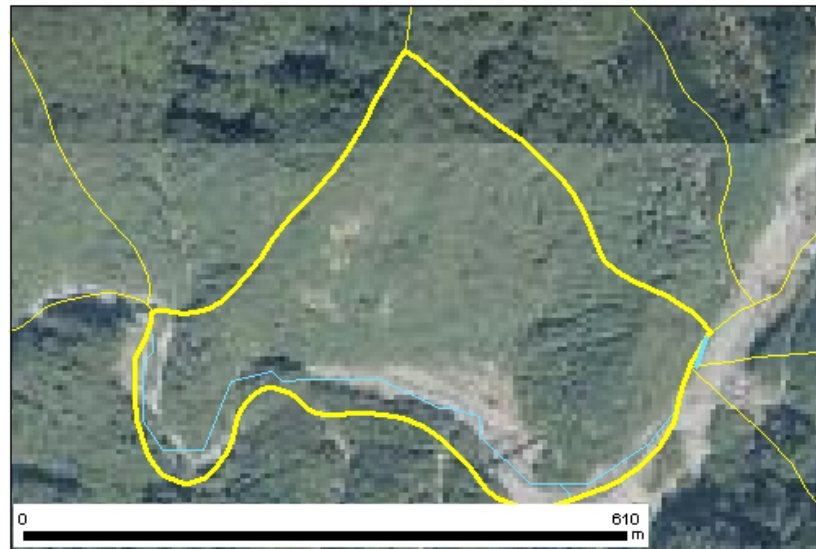


針葉樹林	15.0 %
広葉樹林等	67.3 %
草地等	13.8 %
裸地等	3.9 %
その他	0.0 %

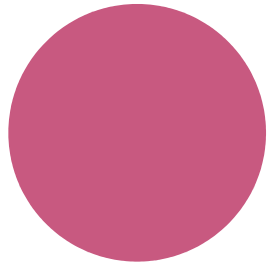


ブナクラス域代償植生	97.6 %
人工地植生	2.4 %

位置図



森林所有者



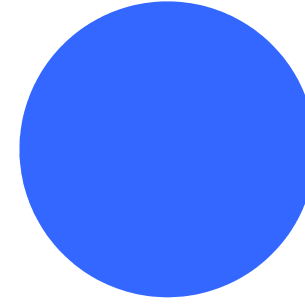
- 県有林等
- 市町村林
- 財産区林
- 私有林
- 国有林、官行造林
- 不明

県有林等	100.0 %
市町村林	0.0 %
財産区林	0.0 %
私有林	0.0 %
国有林、官行造林	0.0 %
不明	0.0 %

土壌



褐色森林土 100.0 %

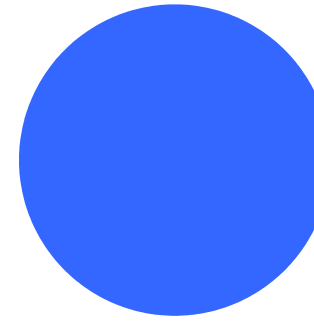


褐色森林土壌B (適潤型) 100.0 %

地質



深成岩 100.0 %



石英閃緑岩
礫岩・砂岩・泥岩互層(中生代白亜紀) 100.0 %