

### 水系

流域面積	124.9 ha
流域周囲長	5.7 km
流域主方位	S ( 192 °)
主流長	1.0 km
主流勾配	351.2 ‰
流域平均幅	1.3 km
流域集中度	0.709
谷密度	3.20 km/km2

### 地形

最高標高	1498.1 m
最低標高	777.4 m
平均標高	1066.6 m
起伏量	720.7 m
流域平均傾斜	34.5 °
平坦地の割合	5.4 %
急傾斜地の割合	73.3 %
窪地の割合	0.0 %

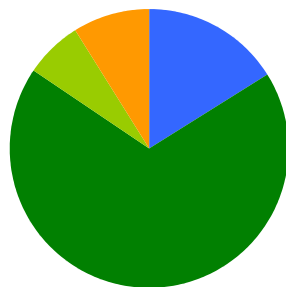
### 水と日照

湿潤指標 (TWI)	4.8
湿潤地の割合	10.4 %
年間降水量	0.0 mm
平均気温	0.0
日照時間	0.0 時間/年
日射量	0.0 MJ/m2

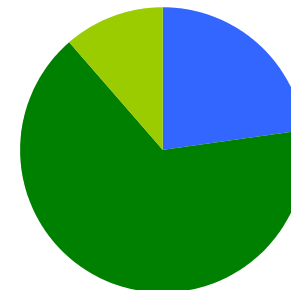
### 構造物

ダム	11 ヶ所
道路延長	2.6 km
道路密度	2.1 km/km2

### 植生

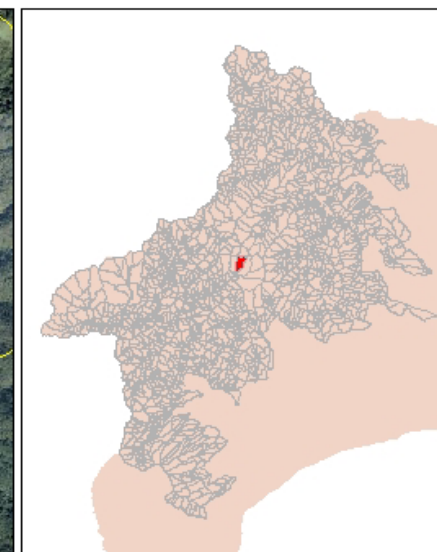
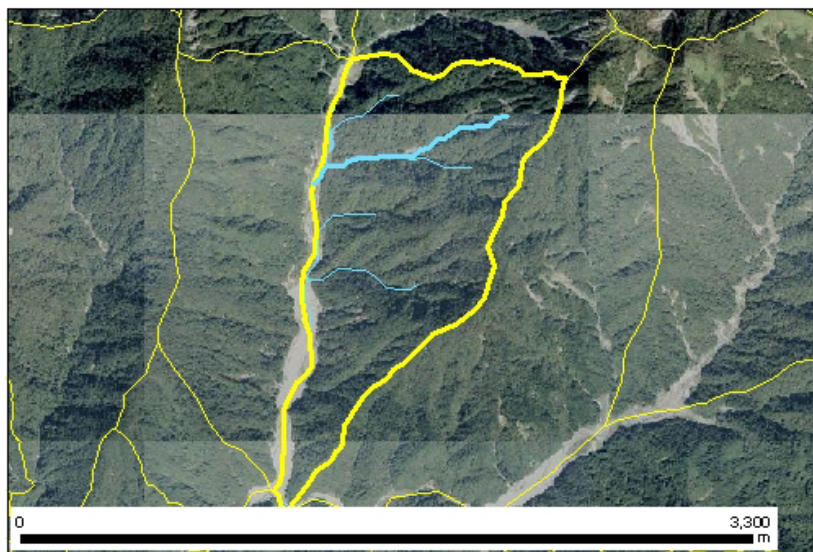


針葉樹林	16.0 %
広葉樹林等	68.5 %
草地等	6.7 %
裸地等	8.8 %
その他	0.0 %

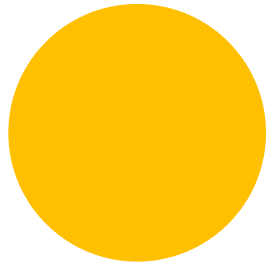


ブナクラス域自然植生	22.9 %
ブナクラス域代償植生	65.9 %
人工地植生	11.3 %

### 位置図



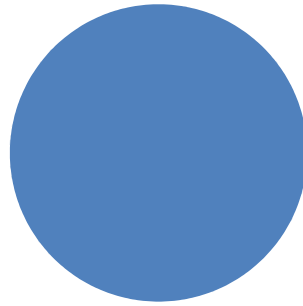
## 森林所有者



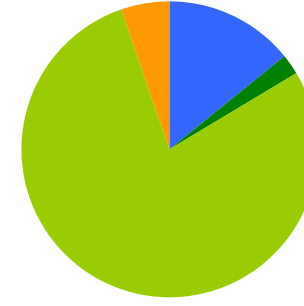
- 県有林等
- 市町村林
- 財産区林
- 私有林
- 国有林、官行造林
- 不明

県有林等	0.0 %
市町村林	0.0 %
財産区林	0.0 %
私有林	0.0 %
国有林、官行造林	100.0 %
不明	0.0 %

## 土壌

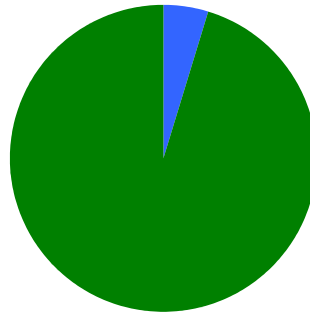


褐色森林土 100.0 %

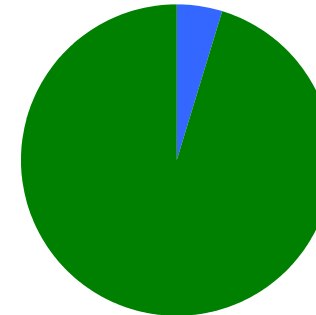


乾性褐色森林土壌	14.2 %
湿性褐色森林土壌	2.3 %
褐色森林土壌B (適潤型)	78.2 %
褐色森林土壌B (やや乾燥型)	5.3 %

## 地質



深成岩 4.6 %  
変成岩 95.4 %



石英閃緑岩 4.6 %  
ホルンフェルス 95.4 %