

水系

流域面積	35.5 ha
流域周囲長	3.0 km
流域主方位	W (248 °)
主流長	0.4 km
主流勾配	237.8 ‰
流域平均幅	0.9 km
流域集中度	0.705
谷密度	3.00 km/km2

地形

最高標高	998.3 m
最低標高	745.3 m
平均標高	848.2 m
起伏量	253.0 m
流域平均傾斜	31.1 °
平坦地の割合	7.3 %
急傾斜地の割合	54.3 %
窪地の割合	0.2 %

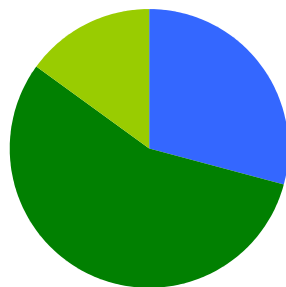
水と日照

湿潤指標 (TWI)	5.0
湿潤地の割合	11.4 %
年間降水量	0.0 mm
平均気温	0.0
日照時間	0.0 時間/年
日射量	0.0 MJ/m2

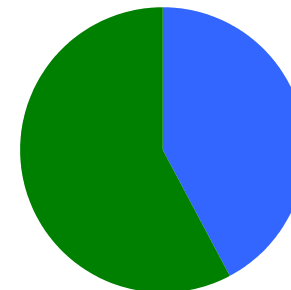
構造物

ダム	0 ヶ所
道路延長	1.7 km
道路密度	4.7 km/km2

植生

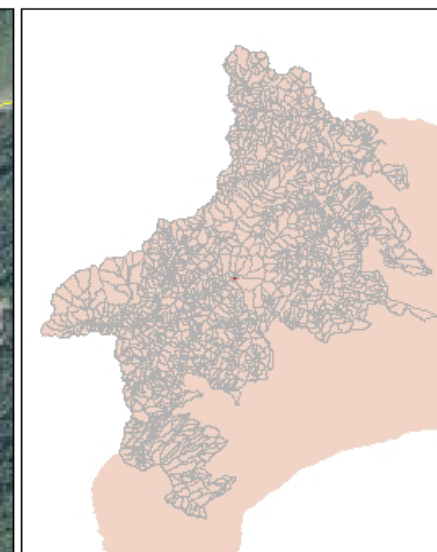
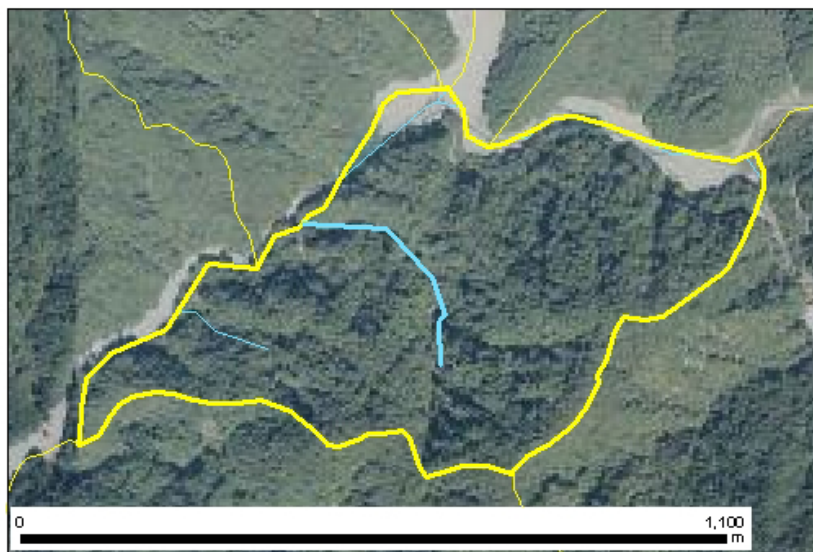


針葉樹林	29.1 %
広葉樹林等	55.9 %
草地等	15.0 %
裸地等	0.0 %
その他	0.0 %

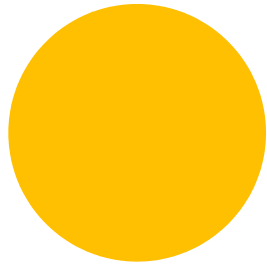


ブナクラス域自然植生	42.3 %
ブナクラス域代償植生	57.7 %

位置図



森林所有者



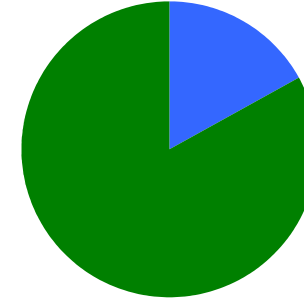
- 県有林等
- 市町村林
- 財産区林
- 私有林
- 国有林、官行造林
- 不明

県有林等	0.0 %
市町村林	0.0 %
財産区林	0.0 %
私有林	0.0 %
国有林、官行造林	100.0 %
不明	0.0 %

土壌

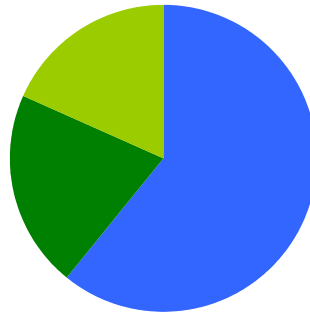


褐色森林土 100.0 %

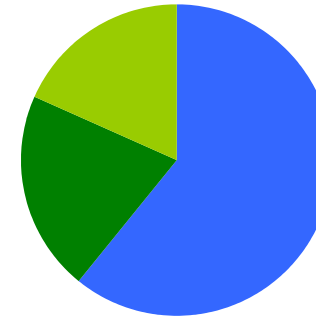


乾性褐色森林土壌 16.9 %
褐色森林土壌B (適潤型) 83.2 %

地質



火山性堆積物 60.7 %
深成岩 20.9 %
変成岩 18.3 %



火山角礫岩 60.7 %
石英閃緑岩 20.9 %
ホルンフェルス 18.3 %