

水系

| | |
|-------|-------------|
| 流域面積 | 119.9 ha |
| 流域周囲長 | 5.2 km |
| 流域主方位 | S (185 °) |
| 主流長 | 0.5 km |
| 主流勾配 | 516.6 ‰ |
| 流域平均幅 | 2.2 km |
| 流域集中度 | 0.712 |
| 谷密度 | 2.30 km/km2 |

地形

| | |
|---------|----------|
| 最高標高 | 1458.0 m |
| 最低標高 | 777.4 m |
| 平均標高 | 1033.3 m |
| 起伏量 | 680.6 m |
| 流域平均傾斜 | 34.3 ° |
| 平坦地の割合 | 5.0 % |
| 急傾斜地の割合 | 73.0 % |
| 窪地の割合 | 0.0 % |

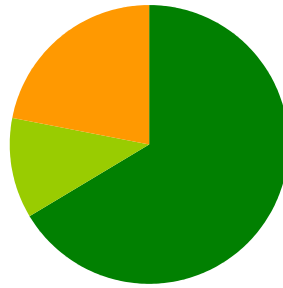
水と日照

| | |
|------------|-----------|
| 湿潤指標 (TWI) | 4.9 |
| 湿潤地の割合 | 8.6 % |
| 年間降水量 | 0.0 mm |
| 平均気温 | 0.0 |
| 日照時間 | 0.0 時間/年 |
| 日射量 | 0.0 MJ/m2 |

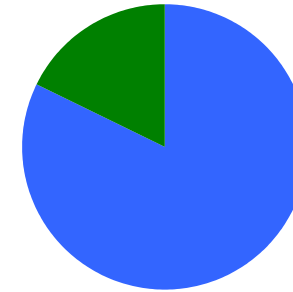
構造物

| | |
|------|------------|
| ダム | 9 ヶ所 |
| 道路延長 | 1.3 km |
| 道路密度 | 1.1 km/km2 |

植生

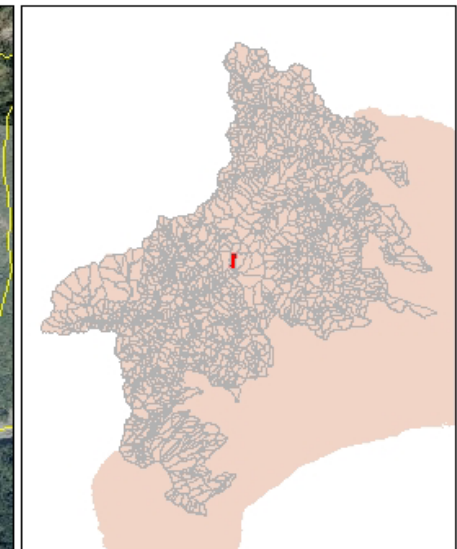
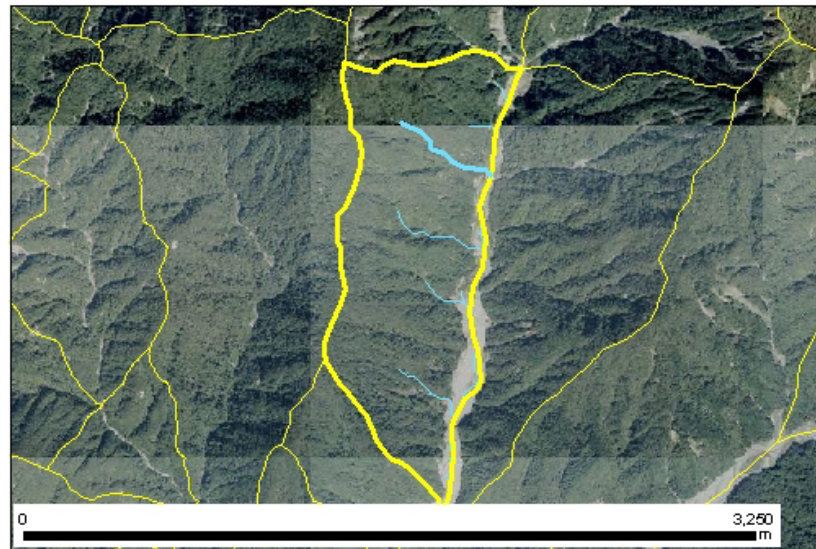


針葉樹林 0.0 %
 広葉樹林等 66.4 %
 草地等 11.7 %
 裸地等 22.0 %
 その他 0.0 %

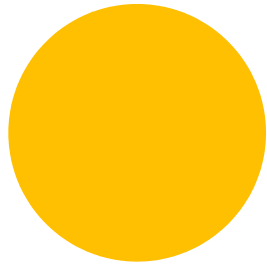


プナクラス域自然植生 82.1 %
 人工地植生 17.9 %

位置図



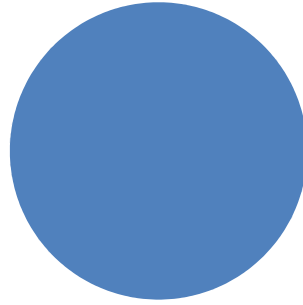
森林所有者



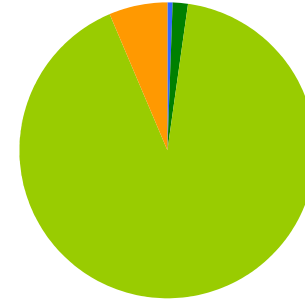
- 県有林等
- 市町村林
- 財産区林
- 私有林
- 国有林、官行造林
- 不明

| | |
|----------|---------|
| 県有林等 | 0.0 % |
| 市町村林 | 0.0 % |
| 財産区林 | 0.0 % |
| 私有林 | 0.0 % |
| 国有林、官行造林 | 100.0 % |
| 不明 | 0.0 % |

土壌

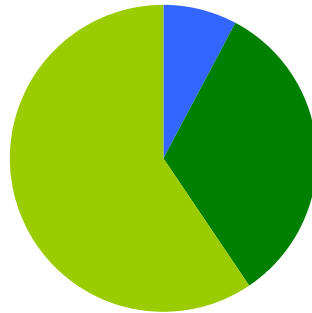


褐色森林土 100.0 %

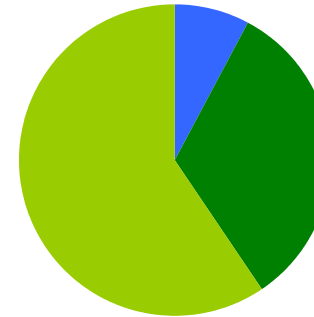


| | |
|-----------------|--------|
| 乾性褐色森林土壌 | 0.6 % |
| 湿性褐色森林土壌 | 1.7 % |
| 褐色森林土壌B (適潤型) | 91.2 % |
| 褐色森林土壌B (やや乾燥型) | 6.5 % |

地質



火山性堆積物 7.7 %
深成岩 32.9 %
変成岩 59.4 %



火山角礫岩 7.7 %
石英閃緑岩 32.9 %
ホルンフェルス 59.4 %