

水系

流域面積	105.8 ha
流域周囲長	5.5 km
流域主方位	E (107 °)
主流長	2.1 km
主流勾配	192.2 ‰
流域平均幅	0.5 km
流域集中度	0.659
谷密度	2.60 km/km2

地形

最高標高	1060.3 m
最低標高	405.4 m
平均標高	687.9 m
起伏量	654.9 m
流域平均傾斜	32.6 °
平坦地の割合	1.9 %
急傾斜地の割合	65.5 %
窪地の割合	0.0 %

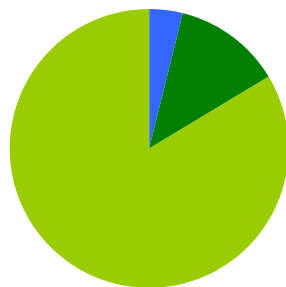
水と日照

湿潤指標 (TWI)	5.0
湿潤地の割合	7.9 %
年間降水量	0.0 mm
平均気温	0.0
日照時間	0.0 時間/年
日射量	0.0 MJ/m2

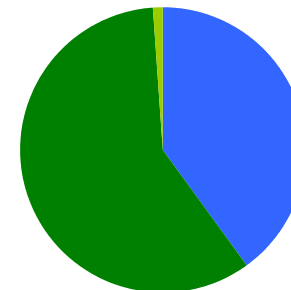
構造物

ダム	0 ヶ所
道路延長	1.7 km
道路密度	1.6 km/km2

植生

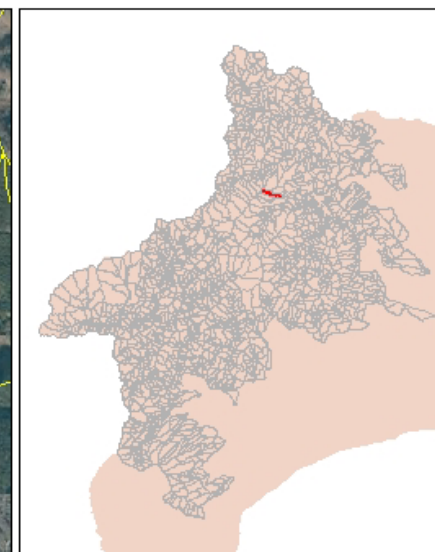
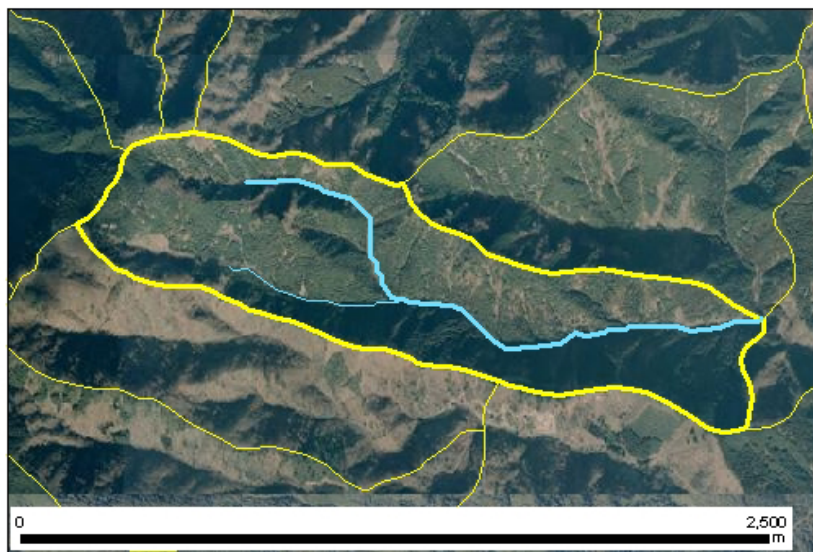


針葉樹林	3.8 %
広葉樹林等	12.6 %
草地等	83.6 %
裸地等	0.0 %
その他	0.0 %

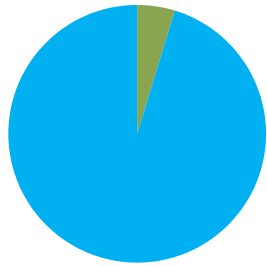


ブナクラス域代償植生	40.0 %
ヤブツバキクラス域代償植生	59.0 %
植林地	1.0 %

位置図



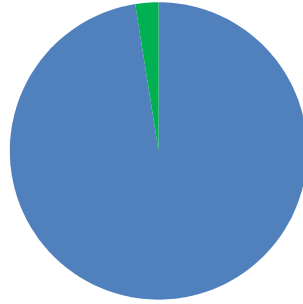
森林所有者



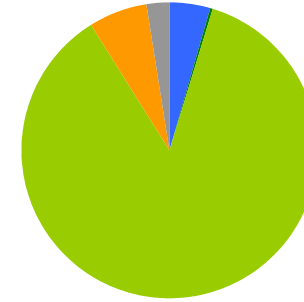
- 県有林等
- 市町村林
- 財産区林
- 私有林
- 国有林、官行造林
- 不明

県有林等	0.0 %
市町村林	0.0 %
財産区林	4.7 %
私有林	95.3 %
国有林、官行造林	0.0 %
不明	0.0 %

土壌

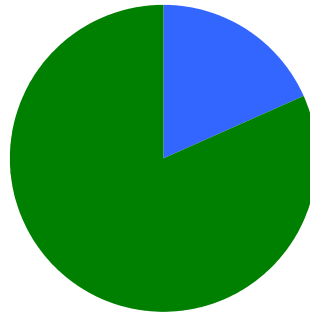


褐色森林土 97.4 %
黒ボク土 2.6 %

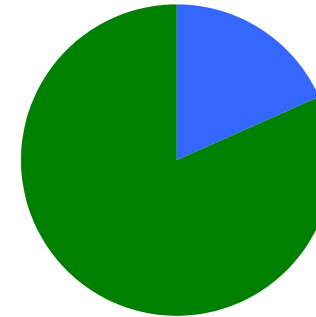


乾性褐色森林土 4.4 %
湿性褐色森林土 0.2 %
褐色森林土B (適潤型) 86.6 %
褐色森林土B (やや乾燥型) 6.2 %
黒ボク土 2.6 %

地質



火山性堆積物 18.4 %
固結堆積物 81.6 %



火山角礫岩 18.4 %
緑色凝灰岩 81.6 %