

水系

流域面積	59.4 ha
流域周囲長	4.5 km
流域主方位	E (97 °)
主流長	1.6 km
主流勾配	251.5 ‰
流域平均幅	0.4 km
流域集中度	0.598
谷密度	3.40 km/km2

地形

最高標高	1148.6 m
最低標高	495.8 m
平均標高	835.4 m
起伏量	652.7 m
流域平均傾斜	33.8 °
平坦地の割合	1.4 %
急傾斜地の割合	71.4 %
窪地の割合	0.0 %

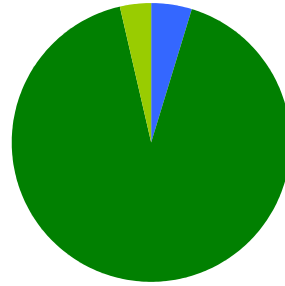
水と日照

湿潤指標 (TWI)	5.0
湿潤地の割合	5.1 %
年間降水量	0.0 mm
平均気温	0.0
日照時間	0.0 時間/年
日射量	0.0 MJ/m2

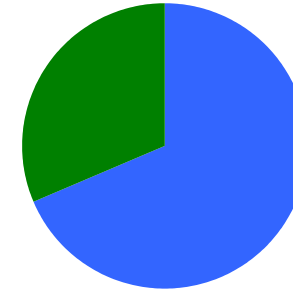
構造物

ダム	0 ヶ所
道路延長	0.8 km
道路密度	1.3 km/km2

植生

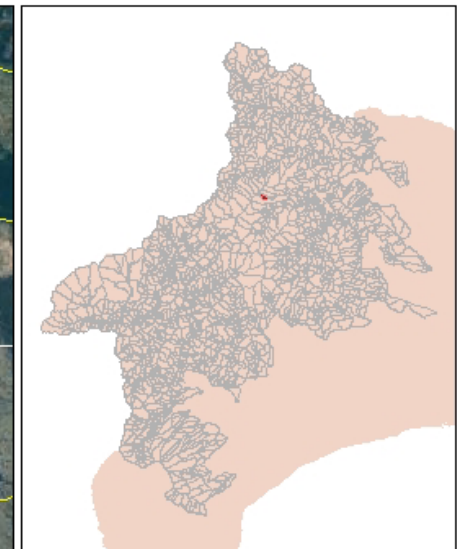
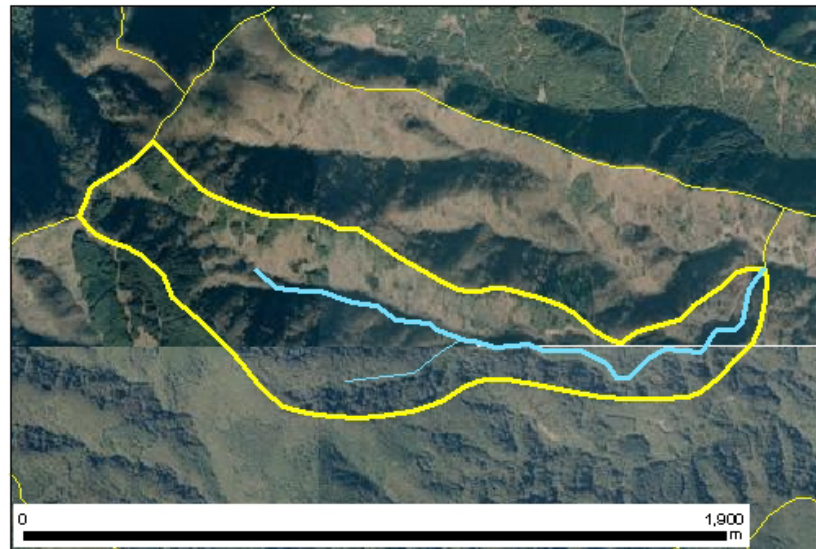


針葉樹林	4.7 %
広葉樹林等	91.5 %
草地等	3.7 %
裸地等	0.0 %
その他	0.0 %

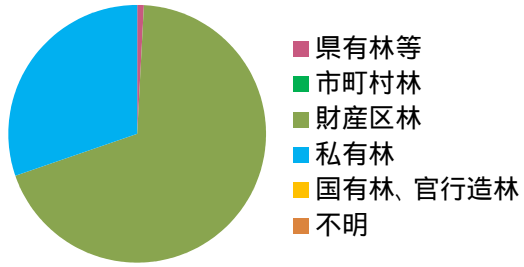


ブナクラス域代償植生	68.6 %
ヤブツバキクラス域代償植生	31.4 %

位置図

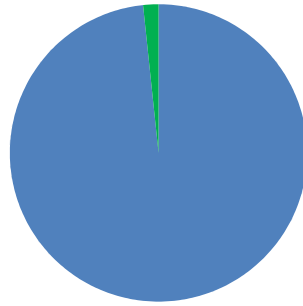


森林所有者

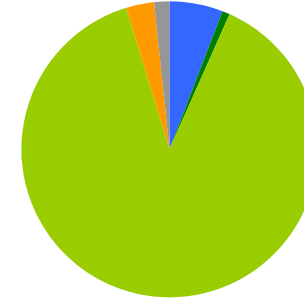


県有林等	0.8 %
市町村林	0.0 %
財産区林	68.8 %
私有林	30.4 %
国有林、官行造林	0.0 %
不明	0.0 %

土壌

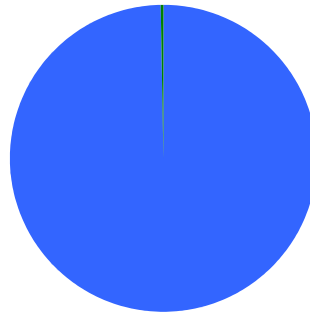


褐色森林土	98.4 %
黒ボク土	1.6 %

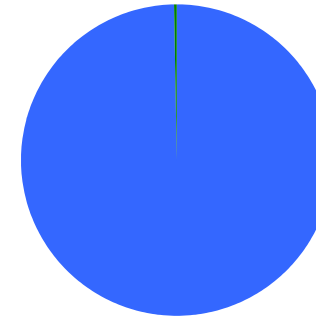


乾性褐色森林土	5.8 %
湿性褐色森林土	0.9 %
褐色森林土B (適潤型)	88.7 %
褐色森林土B (やや乾燥型)	3.0 %
黒ボク土	1.6 %

地質



火山性堆積物	99.7 %
固結堆積物	0.3 %



火山角礫岩	99.7 %
緑色凝灰岩	0.3 %