

水系

流域面積	17.7 ha
流域周囲長	2.1 km
流域主方位	S (159 °)
主流長	0.1 km
主流勾配	14.8 ‰
流域平均幅	1.8 km
流域集中度	0.716
谷密度	0.60 km/km2

地形

最高標高	461.2 m
最低標高	118.5 m
平均標高	243.2 m
起伏量	342.7 m
流域平均傾斜	27.4 °
平坦地の割合	14.0 %
急傾斜地の割合	46.5 %
窪地の割合	0.2 %

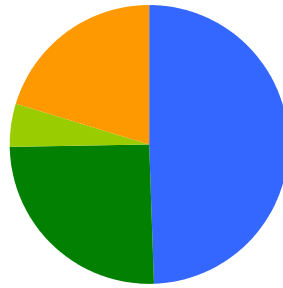
水と日照

湿潤指標(TWI)	5.0
湿潤地の割合	22.1 %
年間降水量	0.0 mm
平均気温	0.0
日照時間	0.0 時間/年
日射量	0.0 MJ/m2

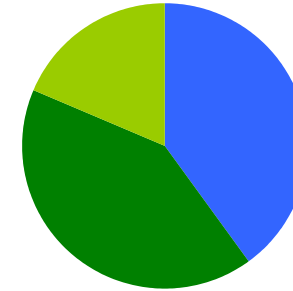
構造物

ダム	0 ヶ所
道路延長	0.7 km
道路密度	4.2 km/km2

植生

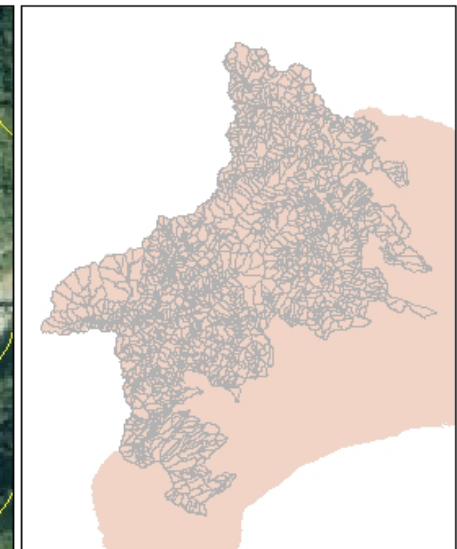
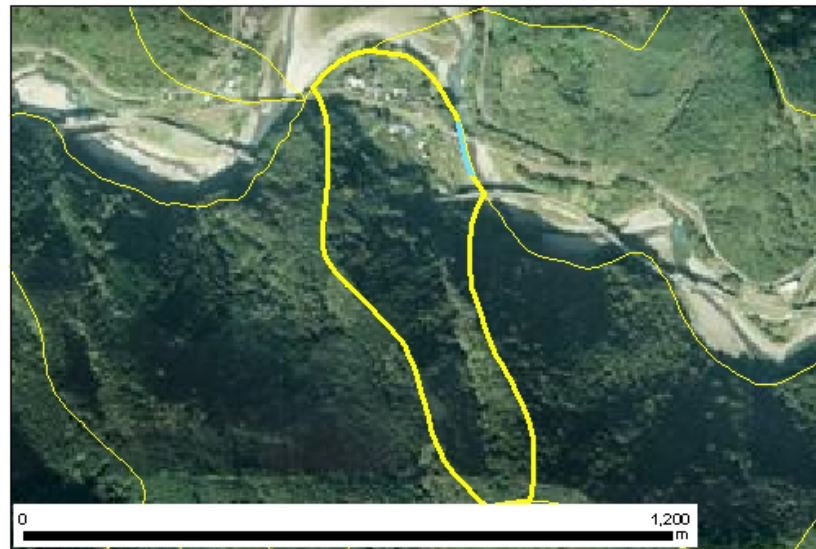


針葉樹林 49.4 %
広葉樹林等 25.2 %
草地等 5.2 %
裸地等 20.2 %
その他 0.0 %

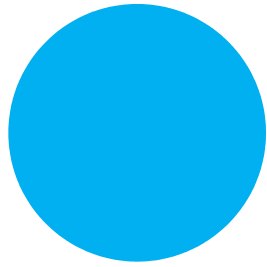


ヤブツバキクラス域代償植生 40.1 %
植林地 41.1 %
人工地植生 18.7 %

位置図



森林所有者



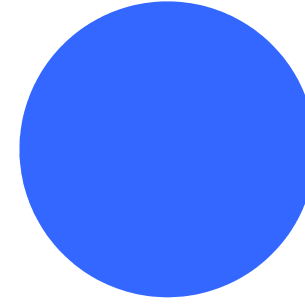
- 県有林等
- 市町村林
- 財産区林
- 私有林
- 国有林、官行造林
- 不明

県有林等	0.0 %
市町村林	0.0 %
財産区林	0.0 %
私有林	100.0 %
国有林、官行造林	0.0 %
不明	0.0 %

土壌

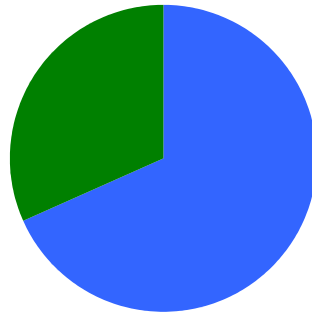


黒ボク土 100.0 %

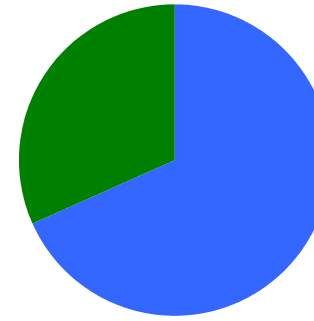


黒ボク土 100.0 %

地質



固結堆積物 68.4 %
未固結の堆積物 31.6 %



礫岩 68.4 %
礫 31.6 %