

水系

流域面積	53.1 ha
流域周囲長	3.5 km
流域主方位	NE (63 °)
主流長	0.4 km
主流勾配	373.1 ‰
流域平均幅	1.4 km
流域集中度	0.755
谷密度	3.10 km/km2

地形

最高標高	561.4 m
最低標高	280.7 m
平均標高	459.3 m
起伏量	280.7 m
流域平均傾斜	25.1 °
平坦地の割合	8.0 %
急傾斜地の割合	35.7 %
窪地の割合	0.1 %

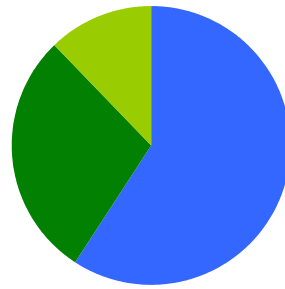
水と日照

湿潤指標 (TWI)	5.5
湿潤地の割合	21.7 %
年間降水量	0.0 mm
平均気温	0.0
日照時間	0.0 時間/年
日射量	0.0 MJ/m2

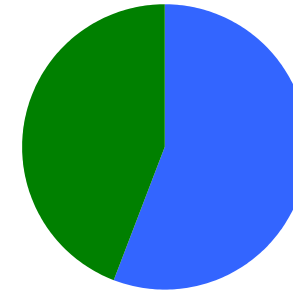
構造物

ダム	0 ヶ所
道路延長	2.1 km
道路密度	3.9 km/km2

植生

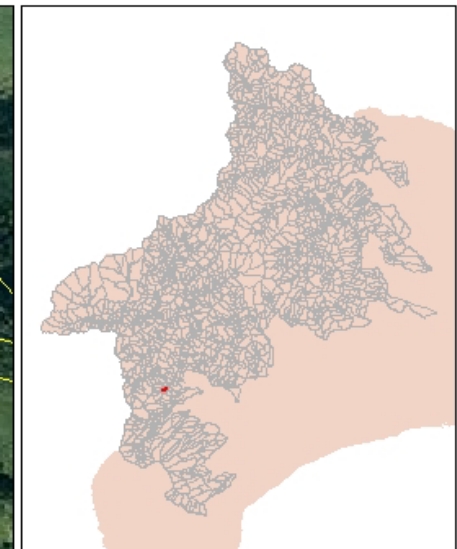
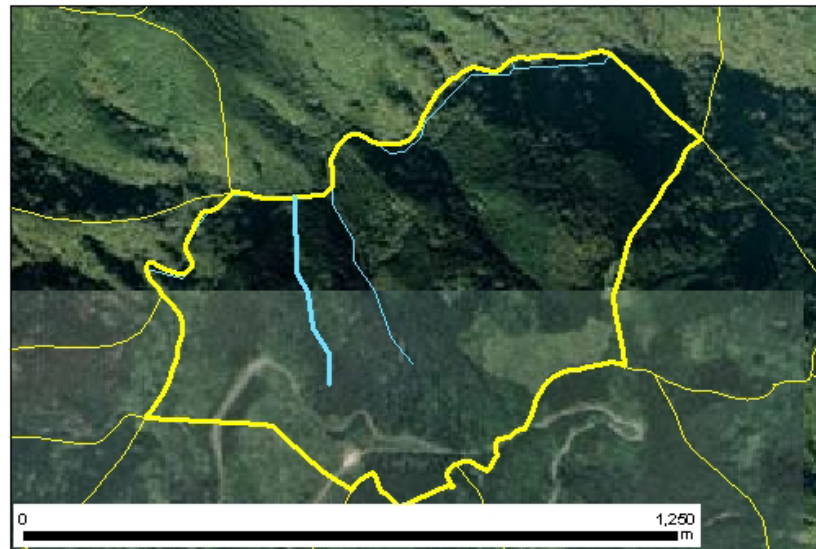


針葉樹林 59.1 %
広葉樹林等 28.6 %
草地等 12.3 %
裸地等 0.0 %
その他 0.0 %

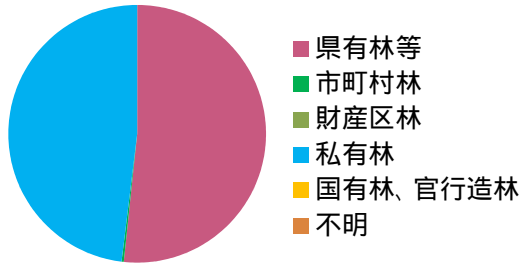


ヤブツバキクラス域代償植生 55.8 %
植林地 44.2 %

位置図

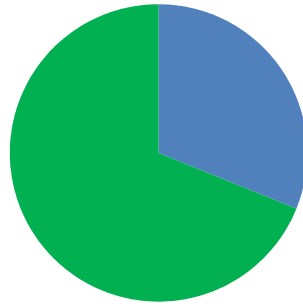


森林所有者

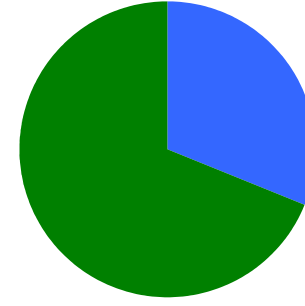


県有林等	51.8 %
市町村林	0.1 %
財産区林	0.0 %
私有林	48.1 %
国有林、官行造林	0.0 %
不明	0.0 %

土壌

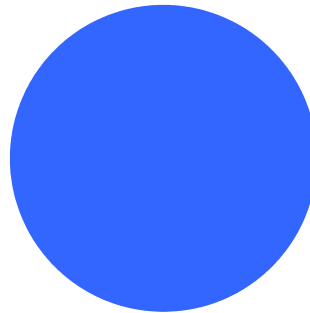


褐色森林土 31.0 %
黒ボク土 69.0 %

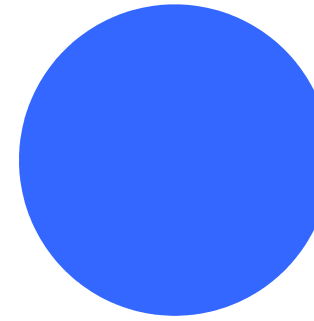


褐色森林土壌B (適潤型) 31.0 %
黒ボク土壌 69.0 %

地質



固結堆積物 100.0 %



礫岩
礫岩・砂岩・泥岩互層(中生代白亜紀) 100.0 %