

水系

流域面積	40.1 ha
流域周囲長	3.5 km
流域主方位	SE (142 °)
主流長	0.3 km
主流勾配	243.3 ‰
流域平均幅	1.1 km
流域集中度	0.638
谷密度	1.70 km/km2

地形

最高標高	371.4 m
最低標高	114.6 m
平均標高	253.2 m
起伏量	256.8 m
流域平均傾斜	27.3 °
平坦地の割合	7.1 %
急傾斜地の割合	44.1 %
窪地の割合	0.8 %

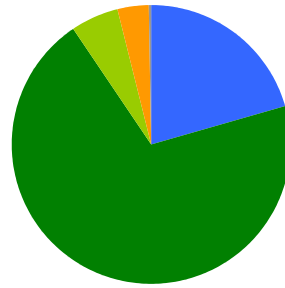
水と日照

湿潤指標 (TWI)	5.1
湿潤地の割合	13.2 %
年間降水量	0.0 mm
平均気温	0.0
日照時間	0.0 時間/年
日射量	0.0 MJ/m2

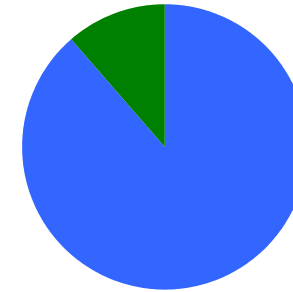
構造物

ダム	5 ヶ所
道路延長	3.2 km
道路密度	7.9 km/km2

植生

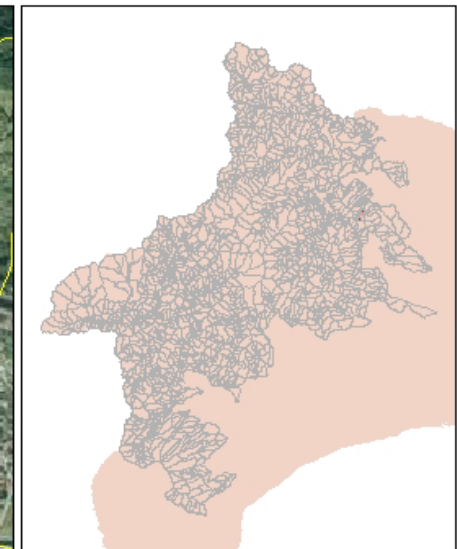
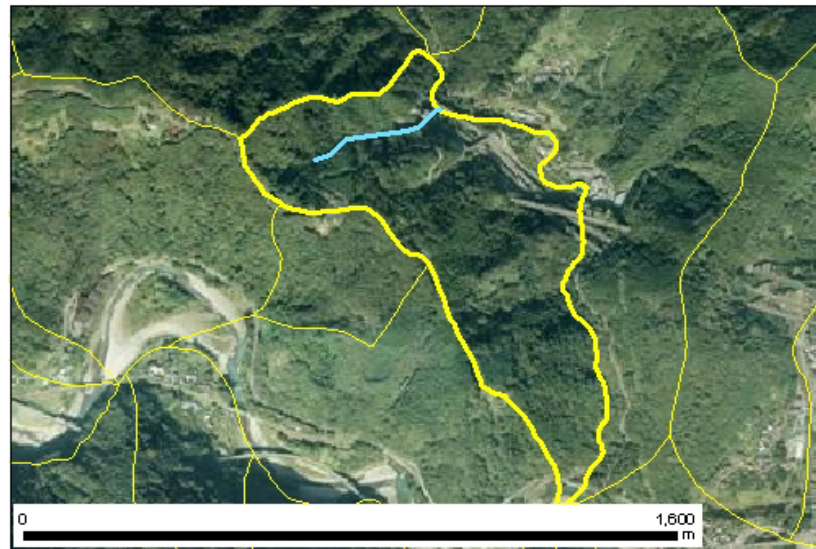


針葉樹林 20.5 %
 広葉樹林等 70.1 %
 草地等 5.4 %
 裸地等 3.8 %
 その他 0.2 %

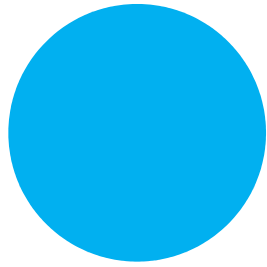


ヤブツバキクラス域代償植生 88.5 %
 植林地 11.5 %

位置図



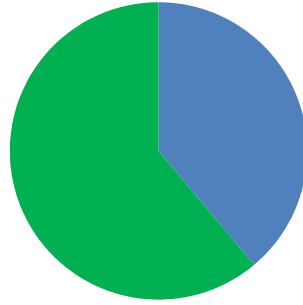
森林所有者



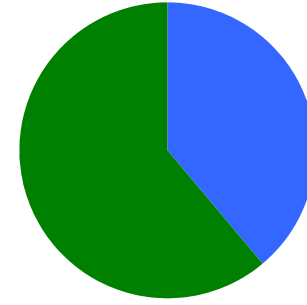
- 県有林等
- 市町村林
- 財産区林
- 私有林
- 国有林、官行造林
- 不明

県有林等	0.0 %
市町村林	0.0 %
財産区林	0.0 %
私有林	100.0 %
国有林、官行造林	0.0 %
不明	0.0 %

土壌

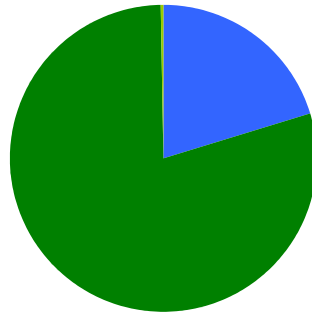


褐色森林土 38.9 %
黒ボク土 61.1 %

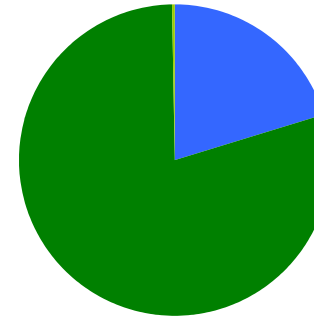


褐色森林土壌B (適潤型) 38.9 %
黒ボク土壌 61.1 %

地質



火山性堆積物 20.3 %
固結堆積物 79.5 %
未固結の堆積物 0.2 %



凝灰角礫岩 20.3 %
礫岩 79.5 %
礫 0.2 %