

**水系**

流域面積	83.0 ha
流域周囲長	4.8 km
流域主方位	NE ( 29 °)
主流長	1.1 km
主流勾配	147.6 ‰
流域平均幅	0.7 km
流域集中度	0.683
谷密度	3.10 km/km2

**地形**

最高標高	816.1 m
最低標高	553.7 m
平均標高	686.6 m
起伏量	262.4 m
流域平均傾斜	28.4 °
平坦地の割合	5.0 %
急傾斜地の割合	49.3 %
窪地の割合	0.1 %

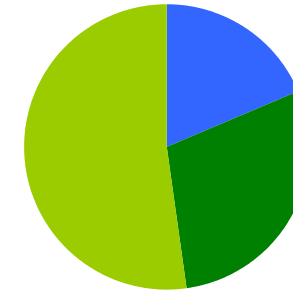
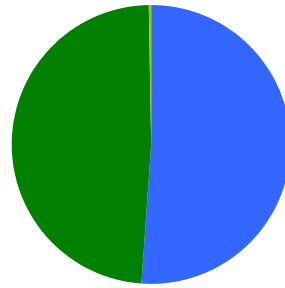
**水と日照**

湿潤指標 (TWI)	5.0
湿潤地の割合	12.1 %
年間降水量	0.0 mm
平均気温	0.0
日照時間	0.0 時間/年
日射量	0.0 MJ/m2

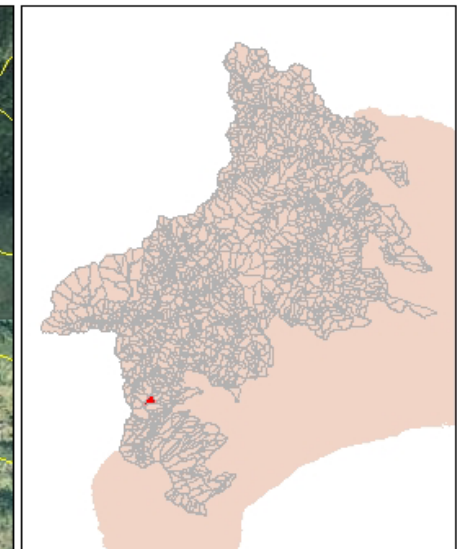
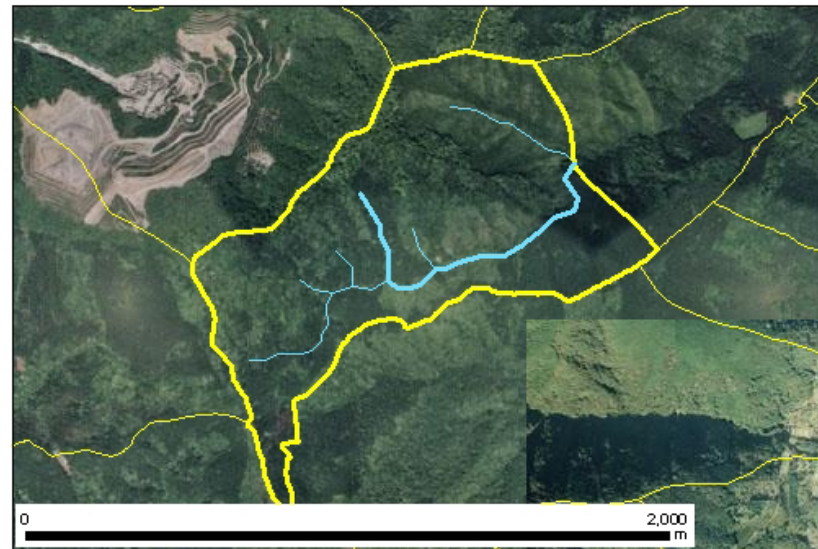
**構造物**

ダム	-	ヶ所
道路延長	1.4 km	
道路密度	1.7 km/km2	

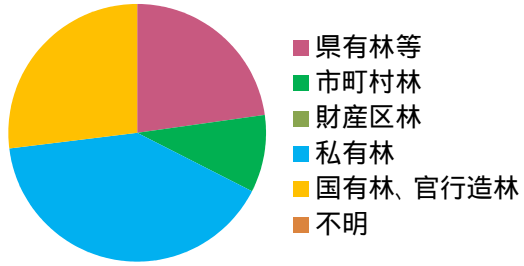
**植生**



**位置図**

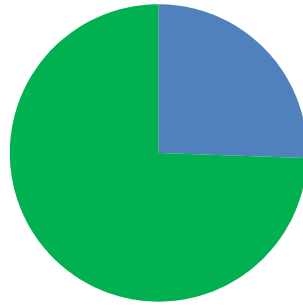


## 森林所有者

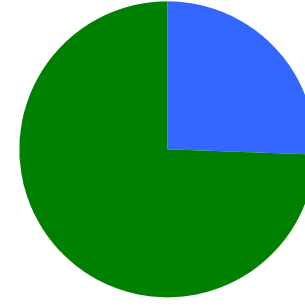


県有林等	22.7 %
市町村林	9.8 %
財産区林	0.0 %
私有林	40.4 %
国有林、官行造林	27.0 %
不明	0.0 %

## 土壌

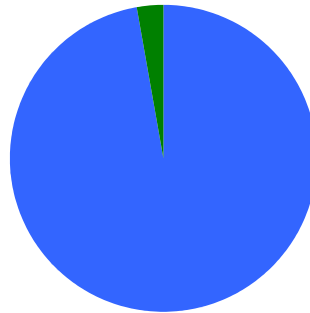


褐色森林土 25.6 %  
黒ボク土 74.4 %

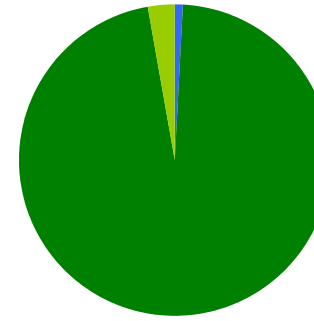


褐色森林土壌B (適潤型) 25.6 %  
黒ボク土壌 74.4 %

## 地質



固結堆積物 97.2 %  
深成岩 2.8 %



泥岩 1.0 %  
礫岩 96.3 %  
石英閃緑岩 2.8 %