

滝沢川1 (細地区名: 流域コード 4-02-01-02-04 南足柄市)

平成23年8月作成
神奈川県自然環境保全センター

水系

流域面積	54.2 ha
流域周囲長	3.3 km
流域主方位	E (75 °)
主流長	1.2 km
主流勾配	96.6 ‰
流域平均幅	0.4 km
流域集中度	0.781
谷密度	2.30 km/km2

地形

最高標高	733.4 m
最低標高	437.7 m
平均標高	572.9 m
起伏量	295.7 m
流域平均傾斜	28.5 °
平坦地の割合	11.2 %
急傾斜地の割合	53.7 %
窪地の割合	0.1 %

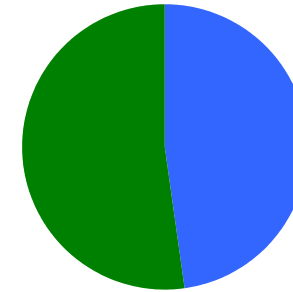
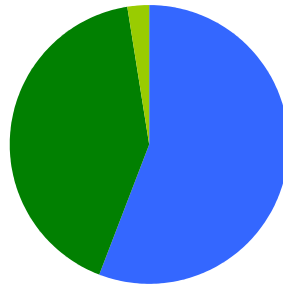
水と日照

湿潤指標 (TWI)	5.0
湿潤地の割合	20.7 %
年間降水量	0.0 mm
平均気温	0.0
日照時間	0.0 時間/年
日射量	0.0 MJ/m2

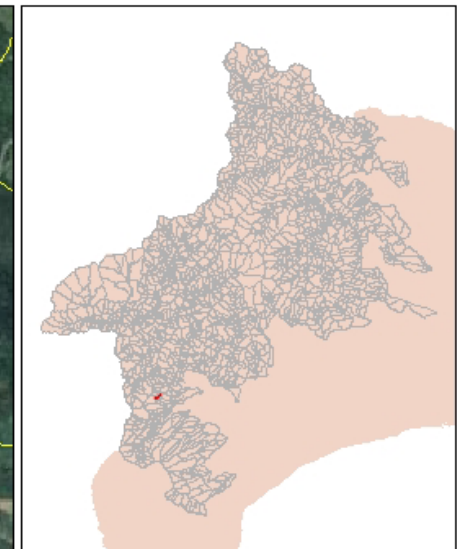
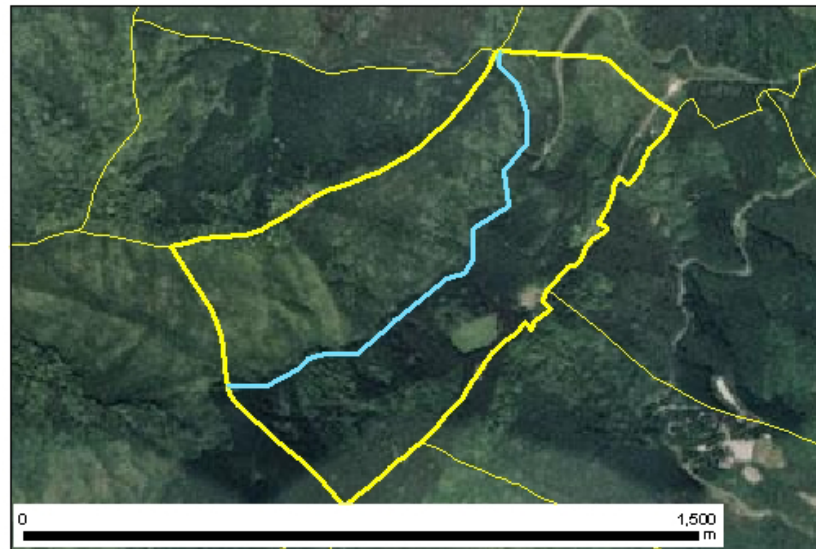
構造物

ダム	-	ヶ所
道路延長	1.9 km	
道路密度	3.5 km/km2	

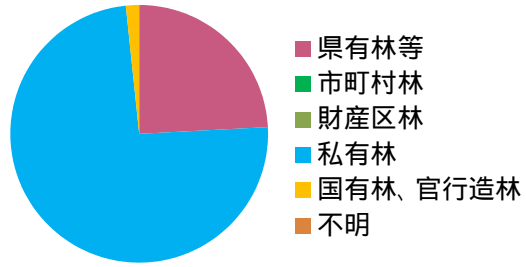
植生



位置図

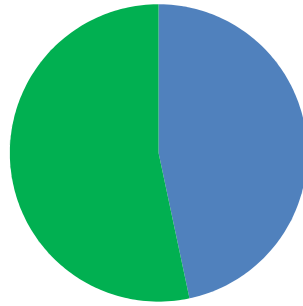


森林所有者

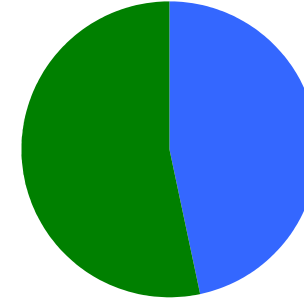


県有林等	24.3 %
市町村林	0.0 %
財産区林	0.0 %
私有林	74.0 %
国有林、官行造林	1.7 %
不明	0.0 %

土壌

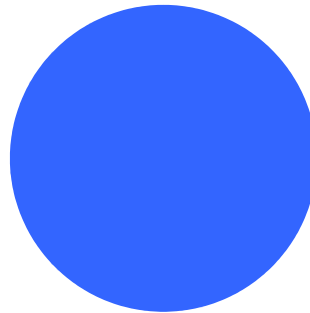


褐色森林土 46.7 %
黒ボク土 53.3 %

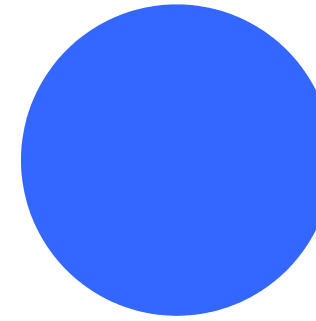


褐色森林土B (適潤型) 46.7 %
黒ボク土 53.3 %

地質



固結堆積物 100.0 %



礫岩 100.0 %
礫岩・砂岩・泥岩互層 (中生代白亜紀)