

水系

流域面積	76.0 ha
流域周囲長	4.3 km
流域主方位	S (202 °)
主流長	1.6 km
主流勾配	244.1 ‰
流域平均幅	0.5 km
流域集中度	0.712
谷密度	2.60 km/km2

地形

最高標高	710.9 m
最低標高	153.5 m
平均標高	439.2 m
起伏量	557.4 m
流域平均傾斜	25.0 °
平坦地の割合	3.3 %
急傾斜地の割合	24.7 %
窪地の割合	0.0 %

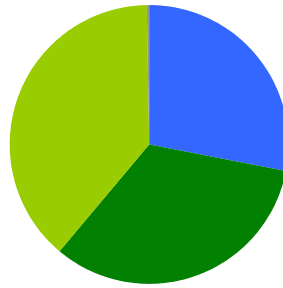
水と日照

湿潤指標 (TWI)	5.4
湿潤地の割合	13.5 %
年間降水量	0.0 mm
平均気温	0.0
日照時間	0.0 時間/年
日射量	0.0 MJ/m2

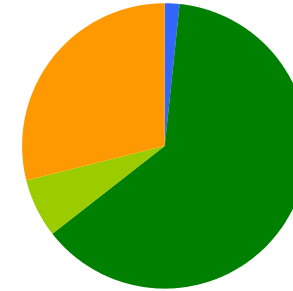
構造物

ダム	71 ヶ所
道路延長	5.0 km
道路密度	6.6 km/km2

植生

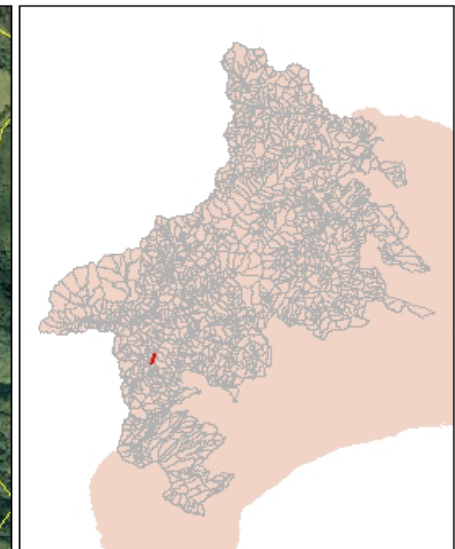
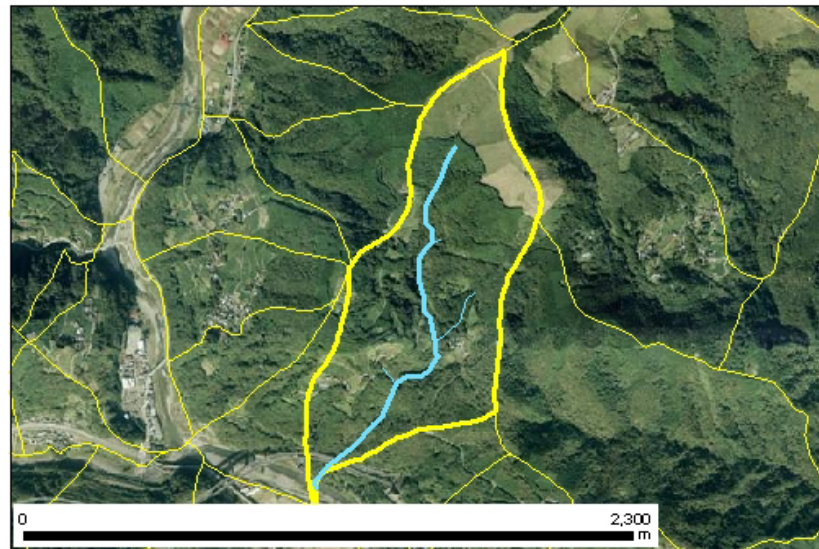


針葉樹林	28.1 %
広葉樹林等	32.9 %
草地等	38.6 %
裸地等	0.0 %
その他	0.3 %

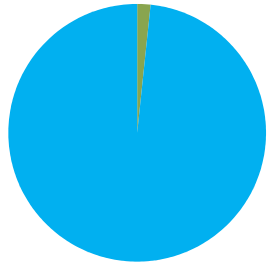


ブナクラス域代償植生	1.8 %
ヤブツバキクラス域代償植生	62.6 %
草地帯植生	6.6 %
植林地	28.9 %

位置図



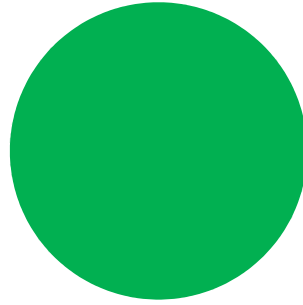
森林所有者



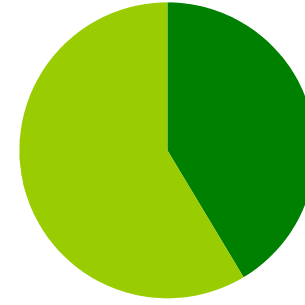
- 県有林等
- 市町村林
- 財産区林
- 私有林
- 国有林、官行造林
- 不明

県有林等	0.0 %
市町村林	0.0 %
財産区林	1.8 %
私有林	98.2 %
国有林、官行造林	0.0 %
不明	0.0 %

土壌



褐色森林土 0.0 %
黒ボク土 100.0 %

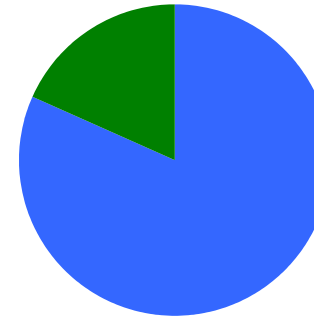


褐色森林土B (適潤型) 0.0 %
粗粒淡色黒ボク土 41.5 %
黒ボク土 58.5 %

地質



固結堆積物 100.0 %



泥岩 81.6 %
緑色凝灰岩 18.4 %