

**水系**

流域面積	16.6 ha
流域周囲長	2.5 km
流域主方位	E ( 84 °)
主流長	0.0 km
主流勾配	237.2 ‰
流域平均幅	5.9 km
流域集中度	0.603
谷密度	1.00 km/km2

**地形**

最高標高	349.3 m
最低標高	145.7 m
平均標高	237.8 m
起伏量	203.6 m
流域平均傾斜	27.7 °
平坦地の割合	5.4 %
急傾斜地の割合	40.0 %
窪地の割合	0.2 %

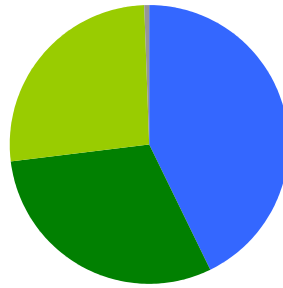
**水と日照**

湿潤指標(TWI)	5.1
湿潤地の割合	12.1 %
年間降水量	0.0 mm
平均気温	0.0
日照時間	0.0 時間/年
日射量	0.0 MJ/m2

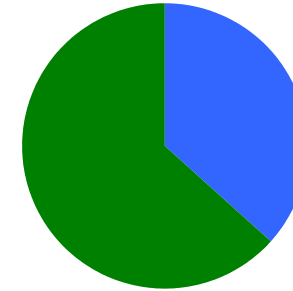
**構造物**

ダム	3 ヶ所
道路延長	0.8 km
道路密度	4.9 km/km2

**植生**

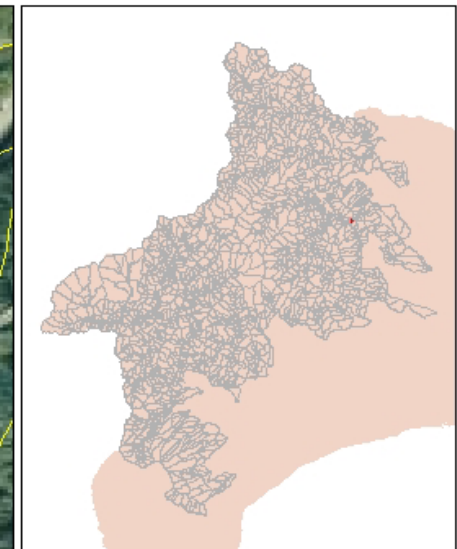


針葉樹林	42.8 %
広葉樹林等	30.3 %
草地等	26.3 %
裸地等	0.0 %
その他	0.6 %

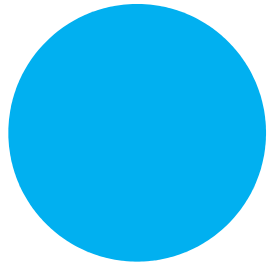


ヤブツバキクラス域代償植生	36.8 %
植林地	63.2 %

**位置図**



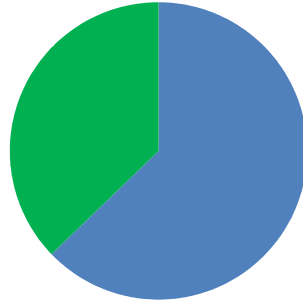
## 森林所有者



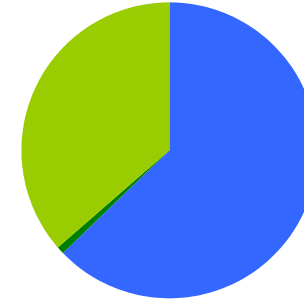
- 県有林等
- 市町村林
- 財産区林
- 私有林
- 国有林、官行造林
- 不明

県有林等	0.0 %
市町村林	0.0 %
財産区林	0.0 %
私有林	100.0 %
国有林、官行造林	0.0 %
不明	0.0 %

## 土壌

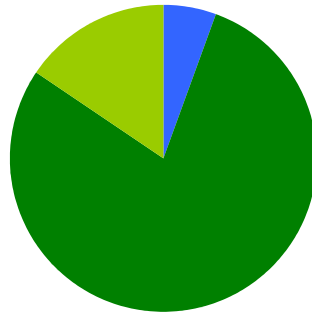


褐色森林土	62.7 %
黒ボク土	37.3 %

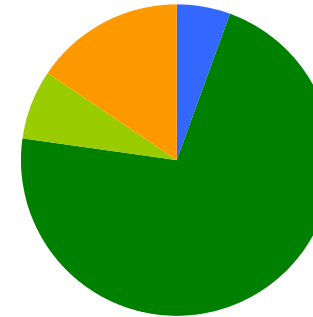


褐色森林土壌B (適潤型)	62.7 %
粗粒淡色黒ボク土壌	1.0 %
黒ボク土壌	36.3 %

## 地質



火山性堆積物	5.4 %
固結堆積物	79.0 %
未固結の堆積物	15.6 %



凝灰角礫岩	5.4 %
泥岩	71.7 %
礫岩	7.3 %
礫	15.6 %